



PUTTING KNOWLEDGE ON THE MAP

---

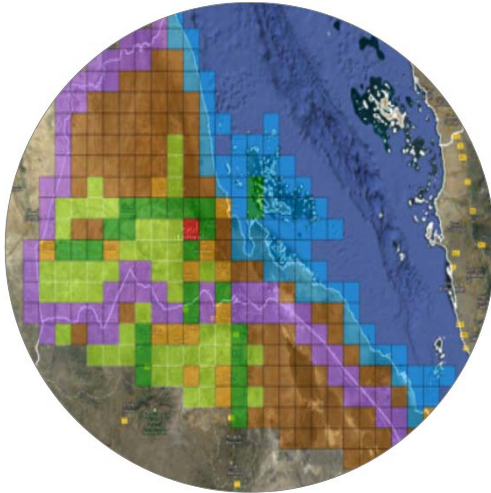
# Magellium



Observation  
de la terre



SIG & Cartographie



Géo Intelligence



Vision par ordinateur  
& Robotique

2003  
création

150+  
employés

2 sites  
Paris  
Toulouse\*

14,1 M€  
CA 2016

15%  
export

10%  
R&D

## 4 domaines d'expertise dans 1 structure unique



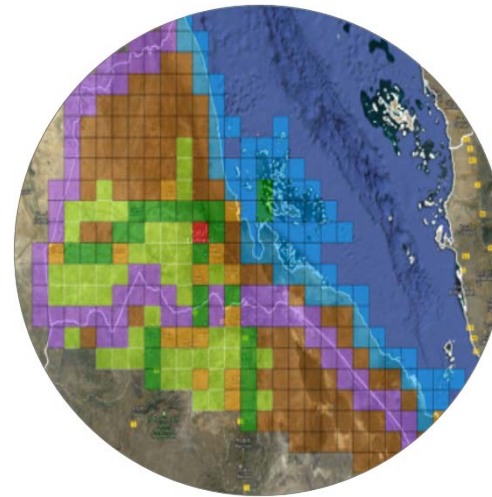
**Observation  
de la Terre**

Savoir-faire reconnu relatif aux satellites d'observation, à l'imagerie aérienne ou par drone. Connaissance théorique et opérationnelle des capteurs à toutes les longueurs d'onde et du traitement d'image.



**SIG  
& Cartographie**

Intégration de solutions SIG pour diverses applications métier. Attention particulière aux questions de sécurité, de mobilité et de fusion de données. Fourniture d'outils performants pour la production cartographique.



**Géo  
Intelligence**

Expertise couvrant l'ensemble du cycle de vie des infrastructures de données spatiales (IDS), le renseignement d'origine source ouverte (i.e. OSINT) ainsi que la production cartographique réactive.



**Vision par ordinateur  
& Robotique**

Expertise en géométrie 3D et en traitement d'image pour le développement de solutions techniques pour la robotique ou l'optro-électronique (reconnaissance des formes 2D/3D, localisation basée vision).

Intelligence artificielle, deep learning, machine learning, décisionnel, big data ... comment les sciences géographiques se transforment ?

Détection et reconstruction d'objets 2D dans un **big data** d'images sur une architecture données/traitements en **cloud** avec du **deep machine learning**

# Avant ...

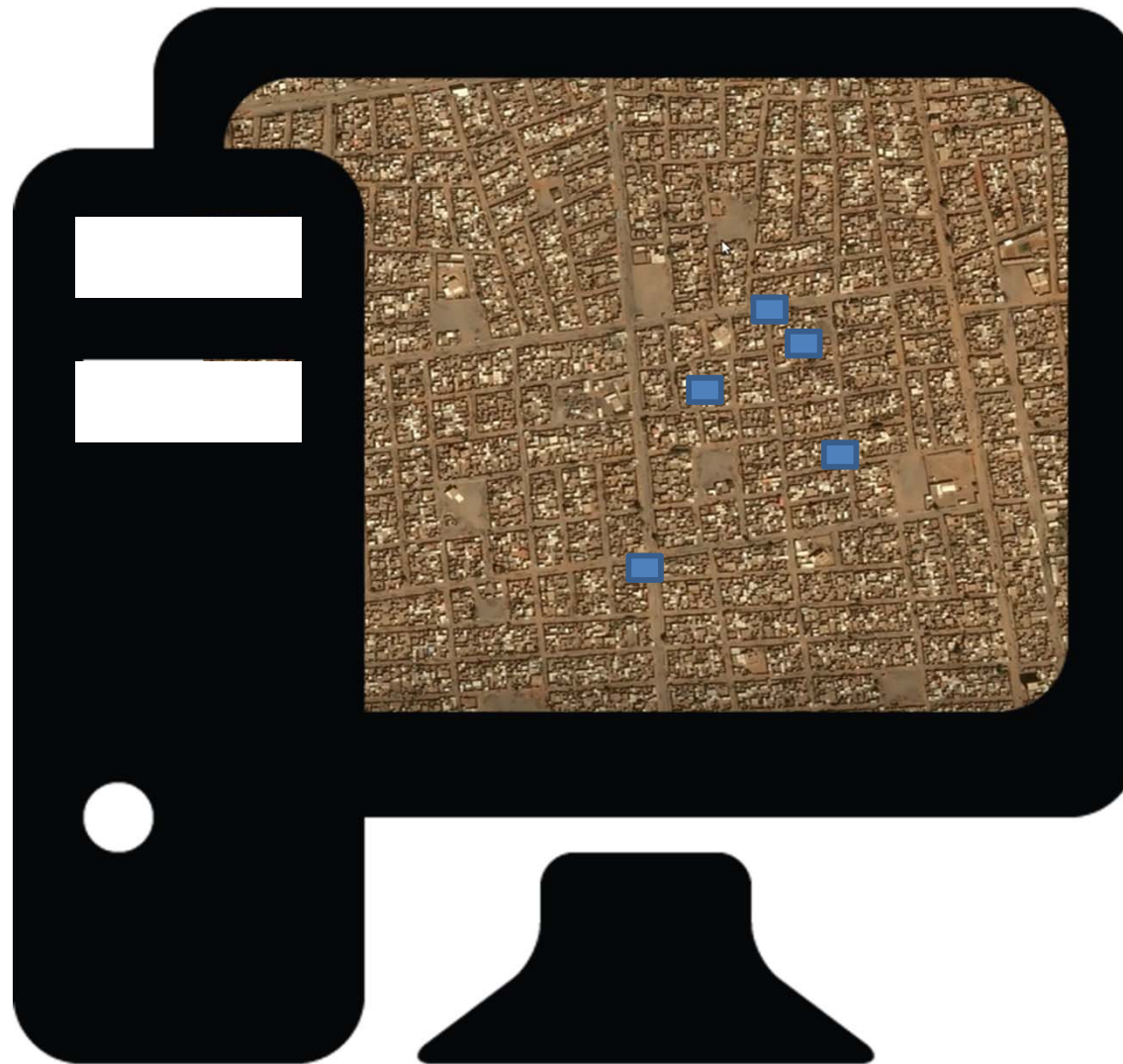
Des images  
de plusieurs Go

Un logiciel de  
traitement  
d'images  
complexe

Un utilisateur  
formé aux logiciels  
complexes de  
traitement  
d'images

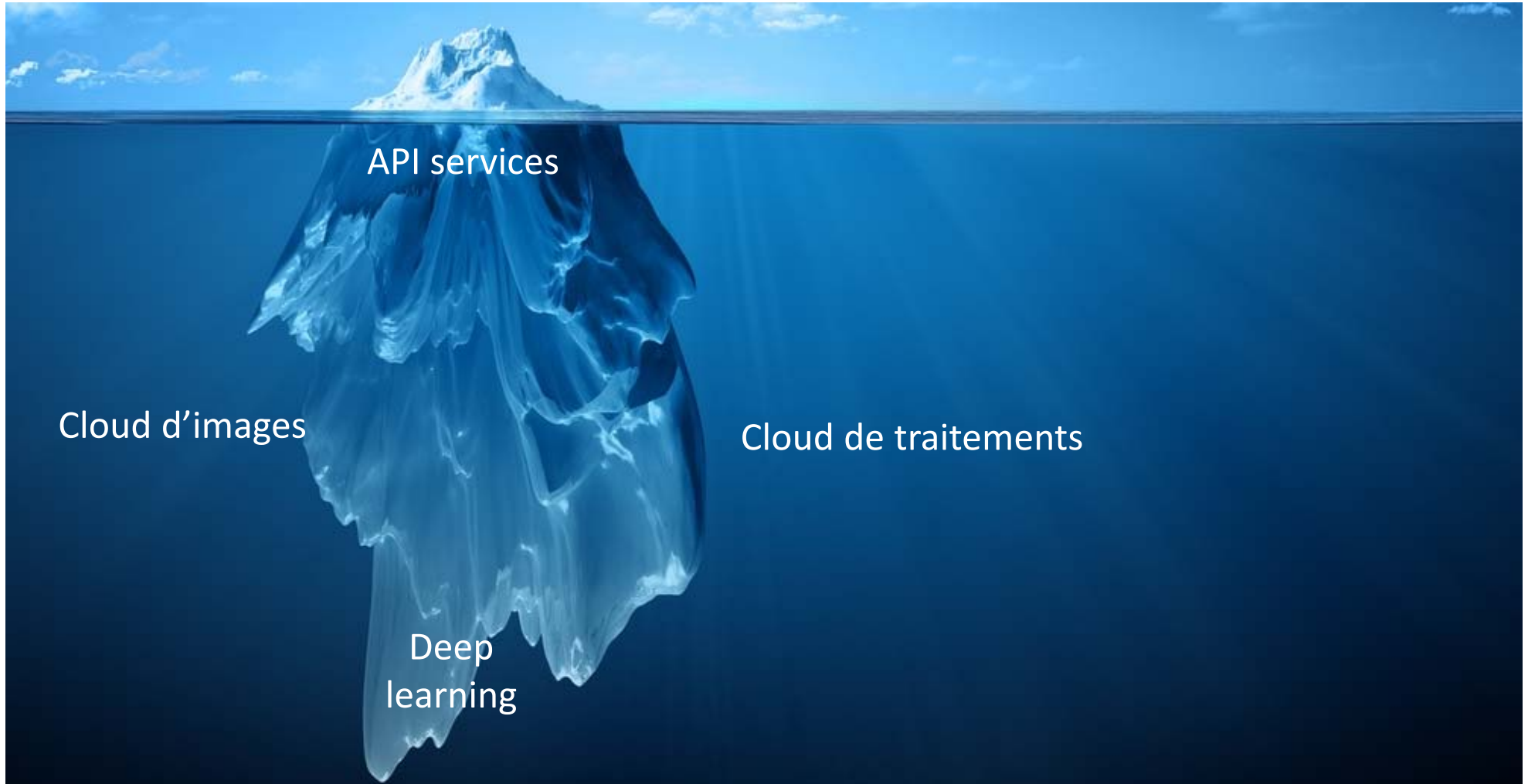
OU

Un opérateur de  
saisie off-shore





# Explication ...



- **Domaine militaire**
  - Travaux avec Airbus Defence & Space
    - Détection bâtiments, bateaux, avions
- **Domaine humanitaire**
  - Travaux avec CartONG
    - Assistance à la saisie et à la validation pour HOT
- **Domaine institutionnel**
  - Appels d'offres internationaux
    - Afrique de l'ouest



PUTTING KNOWLEDGE ON THE MAP

[www.magellium.fr](http://www.magellium.fr)

Merci pour  
votre attention



Jean-Yves GARINET

[jean-yves.garinet@magellium.fr](mailto:jean-yves.garinet@magellium.fr)