

mapéo

Calvados

<https://www.mapeo-calvados.fr/>

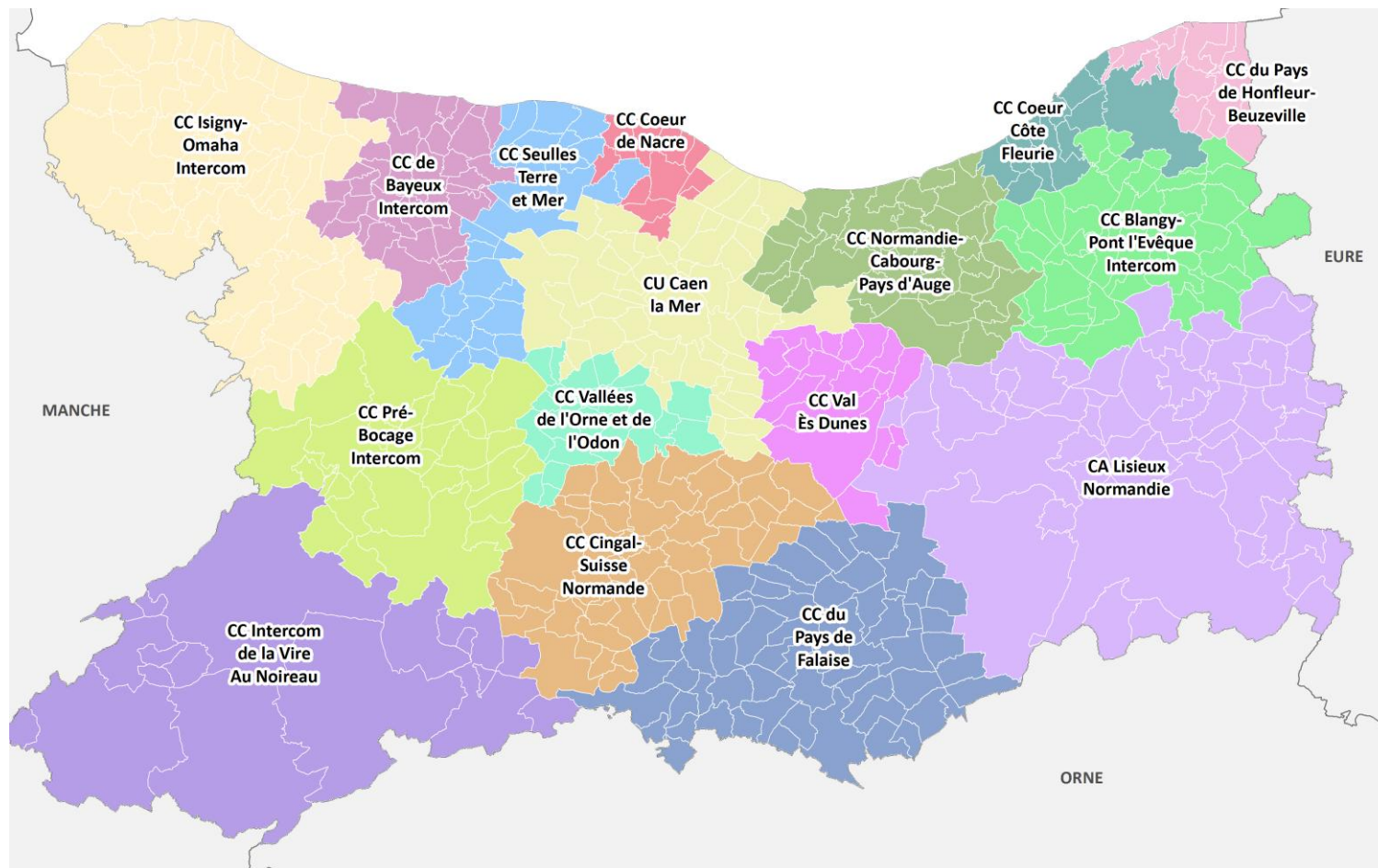
**Un service d'information géographique mutualisé
pour les différents acteurs du territoire Calvadosien**



- 3 juillet 2018 -
Le Havre



Le département du Calvados : 16 EPCI, 537 communes, 705 communes historiques



- ➔ Restructuration des territoires et de leurs compétences
- ➔ Nécessité d'accéder à une information géographique de qualité et exhaustive

2 acteurs historiques de l'information géographique



Système d'Information Routier

FFTH (Fibre optique)

Open Equipements 14 (équipements collectifs publics et privés sur le département)

ENS (Espaces Naturels Sensibles)

Plan Vélo Départemental

PDIPR (Plan départemental des itinéraires de promenade et de randonnée)

Acquisition de données de référence (ortho, cadastre, etc.)



Réseau de distribution publique d'électricité

Réseau d'éclairage public (transféré au SDEC)

Réseau de distribution publique de gaz (transféré au SDEC)

Réseau de chaleur (transféré au SDEC)

Réseau de signalisation lumineuse (transféré au SDEC)

Infrastructures de bornes de recharge pour véhicules électriques

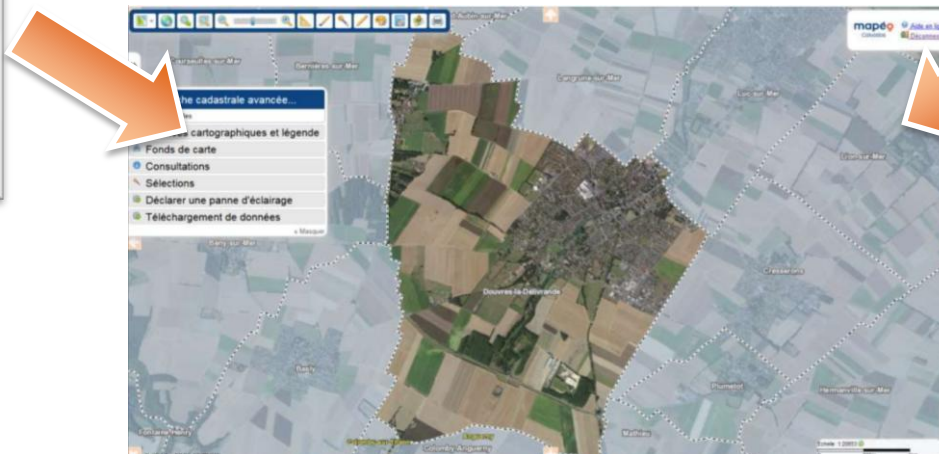
Autres données gérées par le SDEC dans le cadre de ses missions

➔ 2 guichets cartographiques aux fonctionnalités proches à l'échelle départementale

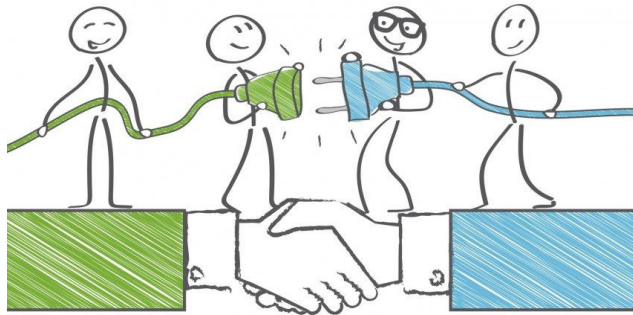


- Faciliter l'accès à l'information géographique pour les collectivités
- Mieux répondre aux besoins en information géographique des collectivités
- Améliorer la gouvernance de l'information géographique à l'échelle départementale

➔ Proposer un portail départemental SIG unique



Une mutualisation des SIG



Le Département du Calvados et le SDEC ENERGIE ont donc décidé de fédérer leur savoir-faire en SIG

➔ Mutualisation horizontale



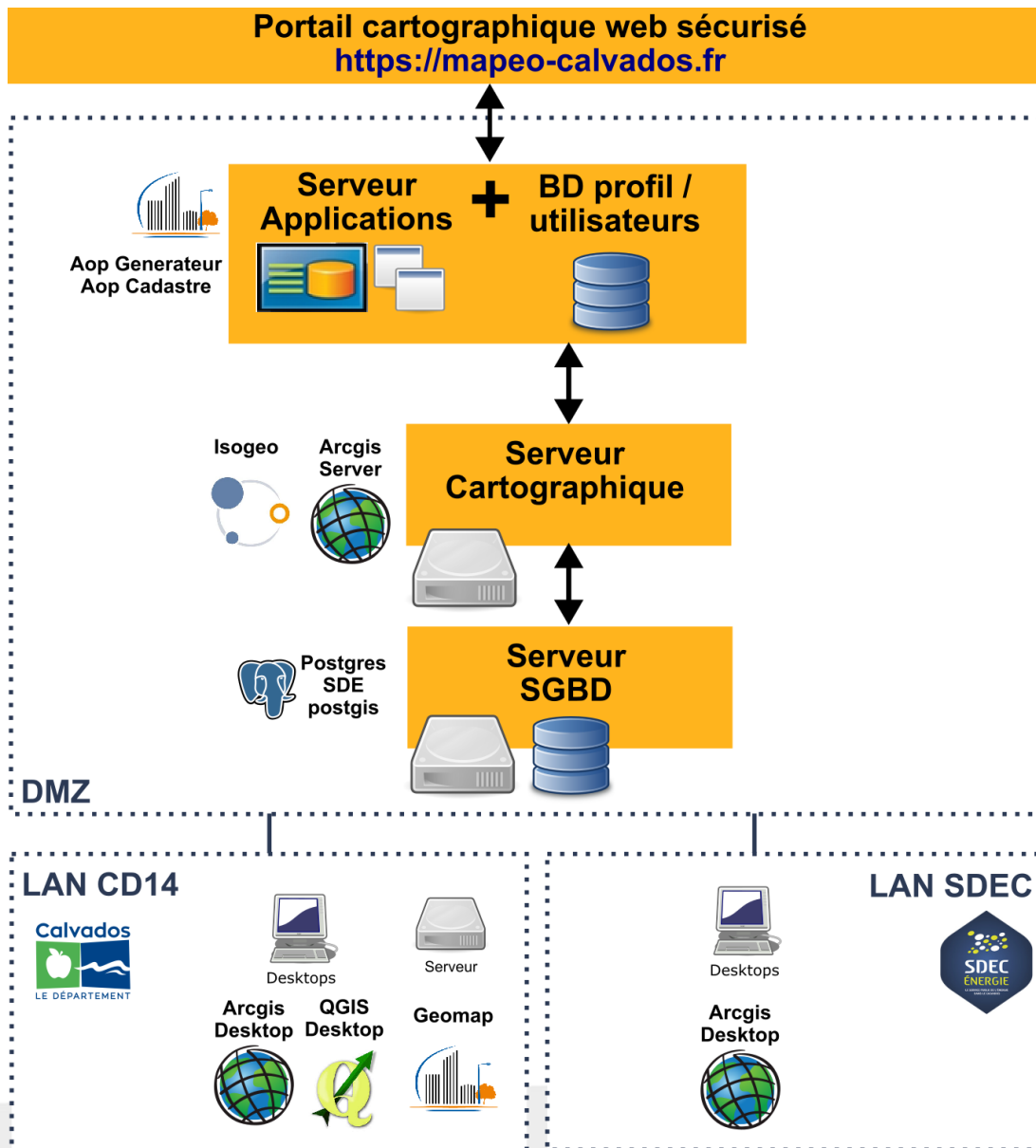
- Mise en commun des outils SIG et des données géographiques des deux partenaires
- Actions coordonnées par les deux partenaires (sans création de structure nouvelle)

Signature d'une convention



- ➔ Définit les périmètres de la mutualisation (outils + données)
- ➔ Définit les règles de financement du SIG mutualisé
- ➔ Définit un comité de pilotage et un comité stratégique et leurs rôles respectifs

Mise en place d'une architecture technique



**Service
SIG
mutualisé**

Administration / Maintenance / Assistance / Animation / Formation
(4 ingénieurs + 1 technicien)



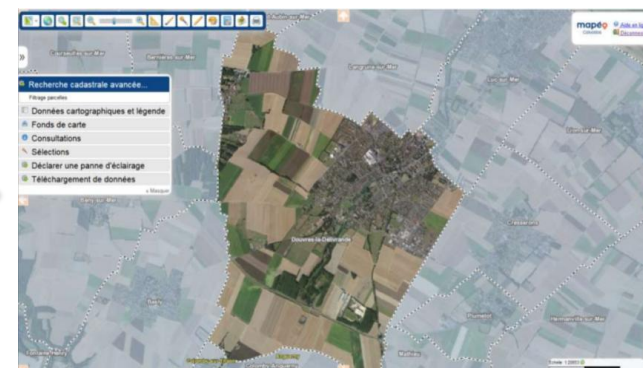
Un portail WEB



**Des profils
utilisateurs**



Une plateforme fonctionnelle



- des applications métiers (cadastre, PLU, déclaration de panne éclairage, ENS, etc.)
- consultation, mise à jour, téléchargement de données



Login / MDP
1300 utilisateurs
(communes, EPCI,
partenaires)

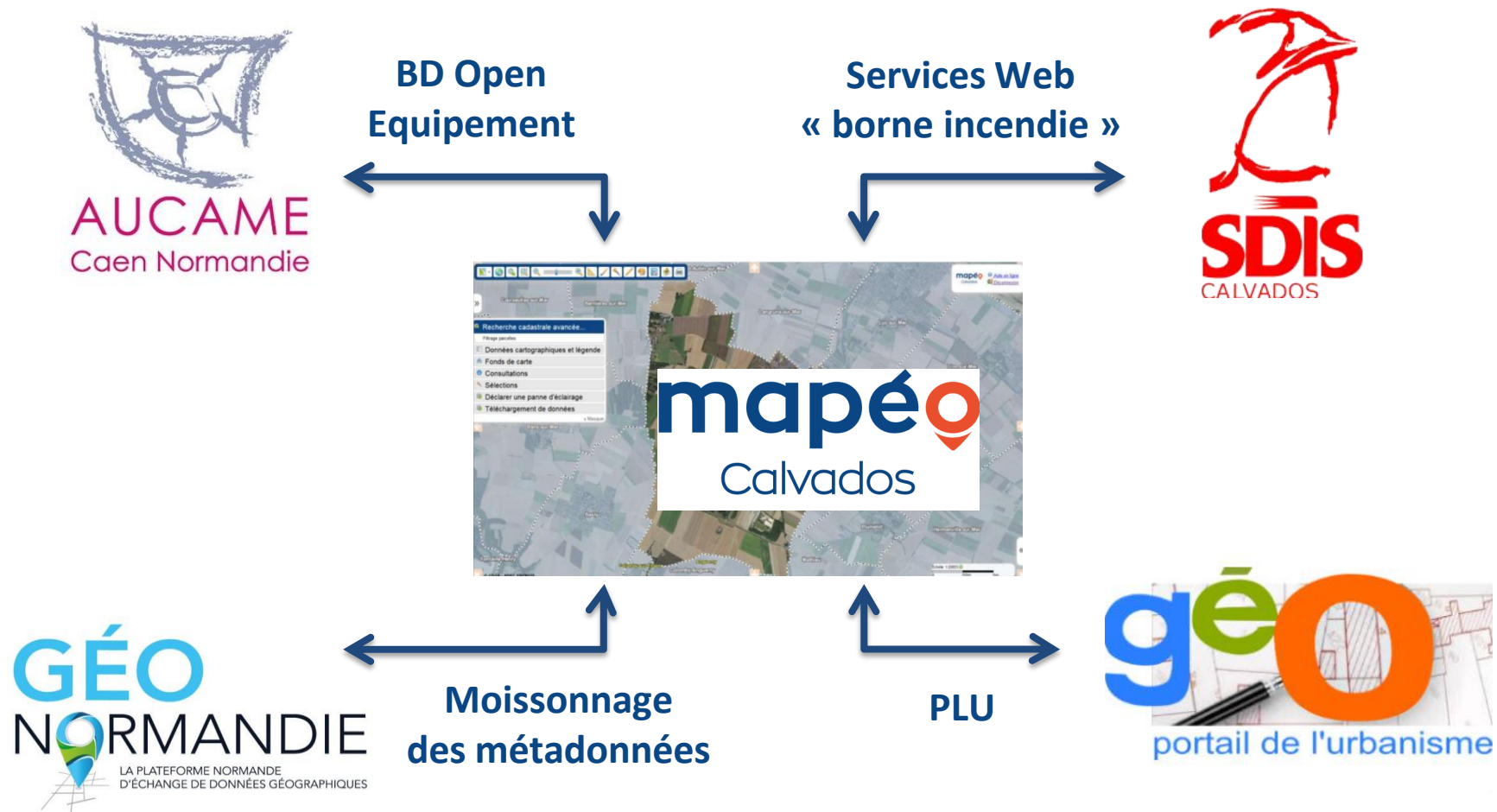


Autologin
Utilisateurs internes

mapéo
Calvados

**Accès
personnalisé
et sécurisé**

- Agglomérer de nouveaux acteurs autour de la plateforme
- Faire évoluer l'application vers une architecture distribuée



Un portail cartographique unique :

- Améliorant l'accès aux données géographiques
- Partageant une même base utilisateurs
- Proposant des fonctionnalités avancées

Une assistance technique de qualité grâce à :

- Une équipe renforcée
- Des experts aux compétences diversifiées
- Des formations co-animées

mapéo
Calvados

=

**UN SERVICE GRATUIT
AUTOUR DES SIG
COMPLET ET EVOLUTIF**

mapéo

Calvados

Ayez les cartes en mains

<https://www.mapeo-calvados.fr/>
contact@mapeo-calvados.fr



jeremie.ory@calvados.fr



fthomas@sdec-energie.fr

