

François Lecordix,
Responsable IGNfab

IGNfab

APPEL À PROJETS :

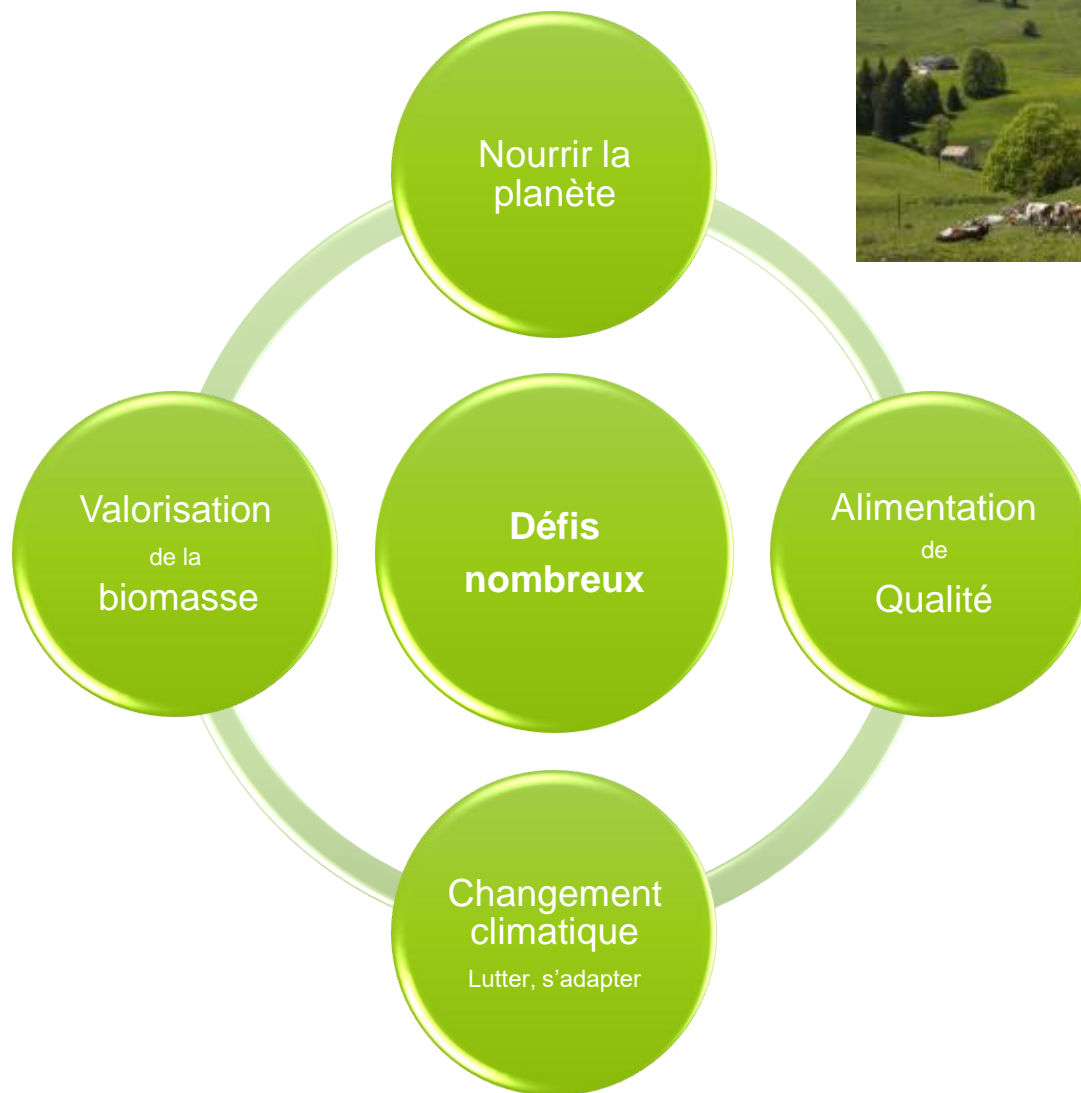
Agriculture, forêt et biodiversité

1) ENJEUX DES THÉMATIQUES DU 5^{ÈME} APPEL À PROJETS

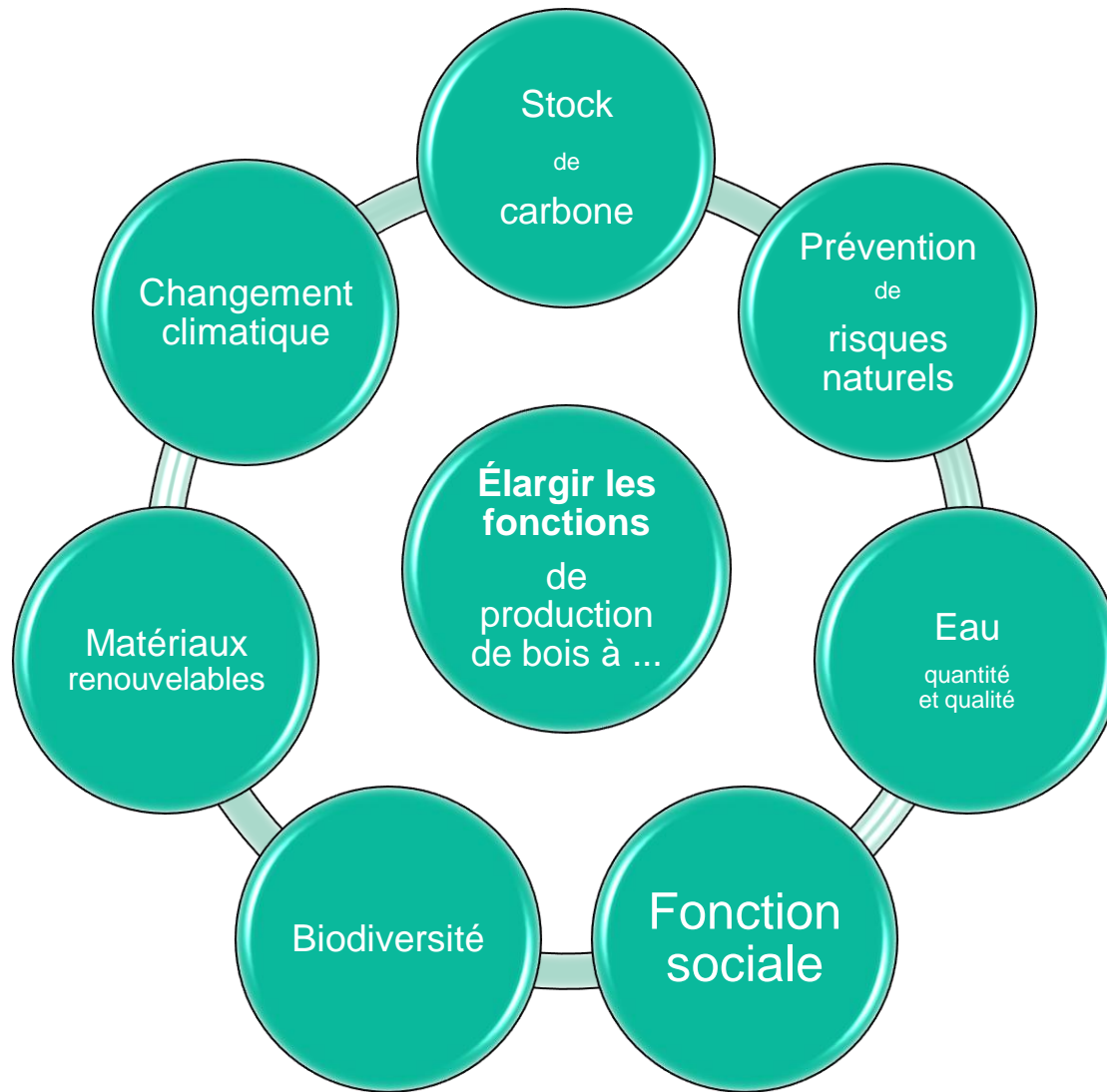
2) IGNfab : PRINCIPES, PROCESSUS DE SÉLECTION
ET CALENDRIER DU 5^{ÈME} APPEL

3 juillet 2018

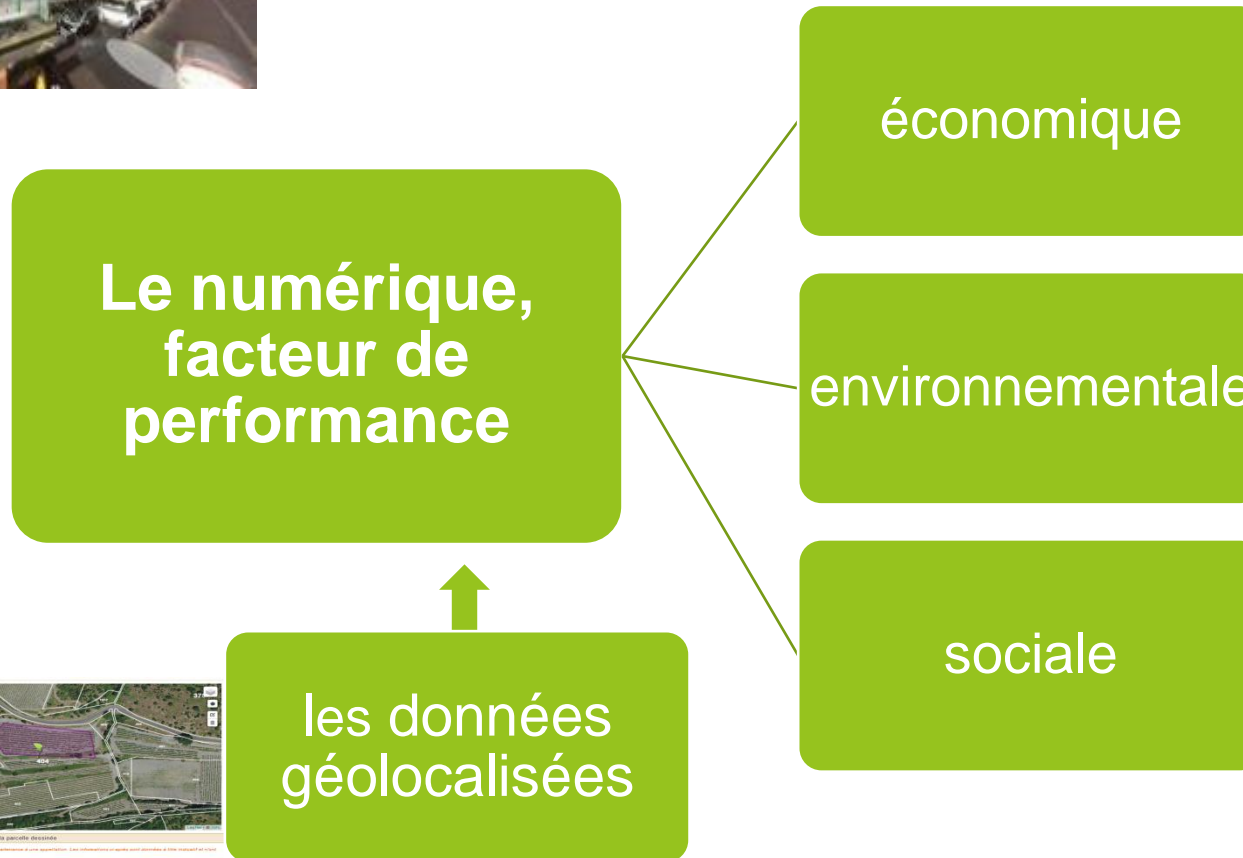
LES ENJEUX DE L'AGRICULTURE



LES ENJEUX DE LA FORÊT



LE NUMÉRIQUE : FACTEUR DE PERFORMANCE



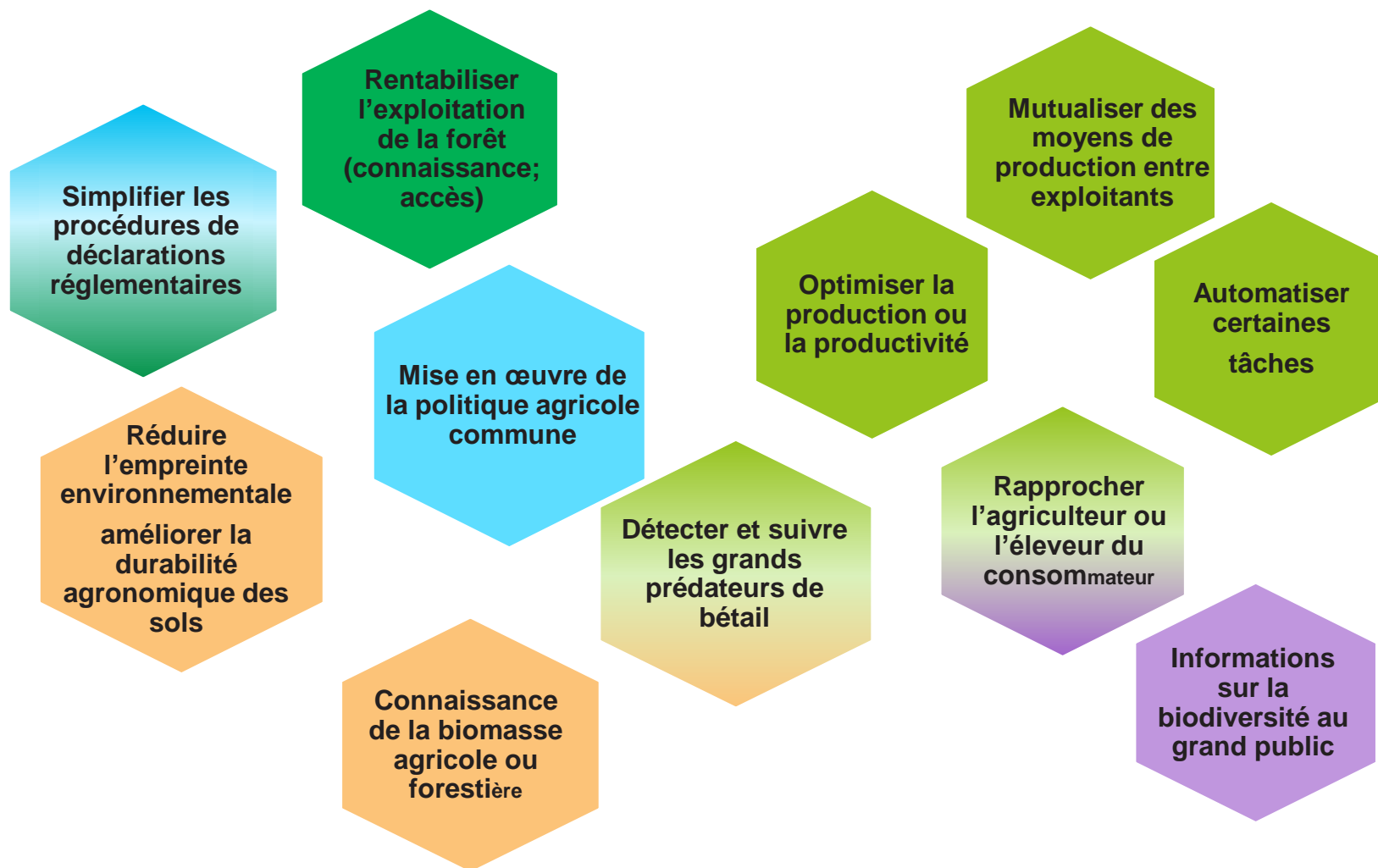
Appellations (manducabes) sur les communes de la parcelle pressée

Appellation	Langues	Localisation du lieu dans l'Appellation (CANTON du lieu)	Niveau d'adoption	Développement
ADP	Langues	La parcelle est inclus dans l'Appellation	Non	Oui
ADP	Langues	La parcelle est inclus dans l'Appellation	Non	Oui
ADP	Langues	La parcelle est inclus dans l'Appellation	Non	Oui
ADP	Langues	La parcelle est inclus dans l'Appellation	Non	Oui



LE NUMÉRIQUE :

QUELQUES DIMENSIONS OU L'INFORMATION GÉOGRAPHIQUE INTERVIENT



LE 5^{ÈME} APPEL À PROJETS

LES START-UP ET LES PME DU NUMÉRIQUE SONT PROBABLEMENT
LES MIEUX PLACÉES POUR DÉVELOPPER LES NOUVEAUX
SERVICES INNOVANTS ET RÉPONDRE À TOUS CES ENJEUX !

IGNfab

accélère vos projets de géoservices

APPEL À PROJETS :

Agriculture, forêt et biodiversité



The graphic features a dark background with a series of concentric, wavy lines in shades of purple and pink that create a sense of depth and movement. A solid purple circle is positioned in the upper left quadrant, containing the text 'IGNfab' in white.

IGN*fab*

The logo consists of the letters 'IGN' in a bold, grey, sans-serif font, followed by 'fab' in a green, lowercase, cursive script font. A small green leaf-like shape is integrated into the letter 'G' of 'IGN'.

IGN*fab*

Principes, processus de sélection
et calendrier du 5^{ème} appel



UNE RÉPONSE À LA CONFRONTATION DE

Volonté de l'IGN en matière d'innovation et d'ouverture

- Accélérer le rythme de l'innovation pour faire face à un contexte plus évolutif → **open innovation**
- Accompagner le développement d'usages innovants des données → **(co-)développement de services**
- Développer les partenariats industriels pour les services métiers



Besoin de soutien des PME pour offrir des géoservices de pointe

- un besoin d'expertise et de données fiables → apport **IGN**
- un besoin d'appui pour l'accès à un marché → apport **IGN** / sphère publique
- un besoin d'accès à des financements → apport de **partenaires**

UN DISPOSITIF POUR BOOSTER VOS INNOVATIONS



PROGRAMME D'ACCÉLÉRATION DE PROJETS INNOVANTS

- Portés par des **TPE ou PME** déjà créées
- Concernant le développement de **services numériques innovants**
- Utilisant la **géolocalisation et la description du territoire**



SOUTIEN VIA UN CO-DÉVELOPPEMENT DU PROJET

- Possible aussi via une **assistance technique plus légère**
- Pas incubation d'entreprise, pas « d'hébergement » permanent, pas de financement



ON NE RÉINVENTE PAS LA ROUE!

- On joue à fond la **complémentarité avec les structures existantes**

LES PARTENAIRES DU 5^{ÈME} APPEL À PROJETS

MINISTÈRES



IGNfab

DES PARTENAIRES MÉTIERS (expertise technique)



DES STRUCTURES D'APPUI À L'INNOVATION





EXPERTISE TECHNIQUE POINTUE

- support de développeurs
- conseil, expertise
- formation ponctuelle

ACCES AUX DONNÉES IGN et aussi

- aux logiciels
- aux plateformes de développement et matériels spécifiques,
- à un espace de co-working de 200 m²

OUVERTURE VERS LE RÉSEAU INSTITUTIONNEL ET PARTENARIAL DE L'IGN

- mise en relation avec les utilisateurs institutionnels (ministères, collectivité...)
- relais possible vers des partenaires d'IGNfab pour un soutien complémentaire sur le plan technique ou dans le domaine de l'innovation (pôles de compétitivité, agences de développement régionales, incubateurs...)
- utilisation du réseau de distribution de l'IGN
- parrainage (« label IGN »)

LES APPORTS DE L'IGN

DES DONNÉES

📍 IMAGES :

- BDORTHO (50 CM OU HR)
- BDORTHO IRC
- BDORTHO HISTORIQUE
- ORTHO SATELLITE : PLEIADES, SPOT
- ...

📍 VECTEUR :

- BDTOPO
- OCS GE, BD CARTO EM
- BDFORET (V1 ET V2)
- RPG (2007 À 2016)
- LIMITES AOC, ESPACES PROTÉGÉS
- ...

📍 LES DONNÉES ALTIMETRIQUES

- RGE ALTI (MNT)
- MNS
- CARTE DES PENTES
- LITTO 3D
- ...

📍 LES CARTES

- SCAN25
- EXPRESS 25
- ...

📍 L'INVENTAIRE FORESTIER

📍 BDIFF (FEUX DEPUIS 1992))

LES APPORTS DE L'IGN

LES RESSOURCES TECHNIQUES OU LOGICIELLES

📍 LES TECHNIQUES D'ACQUISITION

- PHOTONUMÉRIQUE
- LIDAR
- ...

📍 LES SOLUTIONS DE MODÉLISATION ET DIFFUSION 3D SUR LE WEB

- MIC MAC
- ITOWNS
- ...

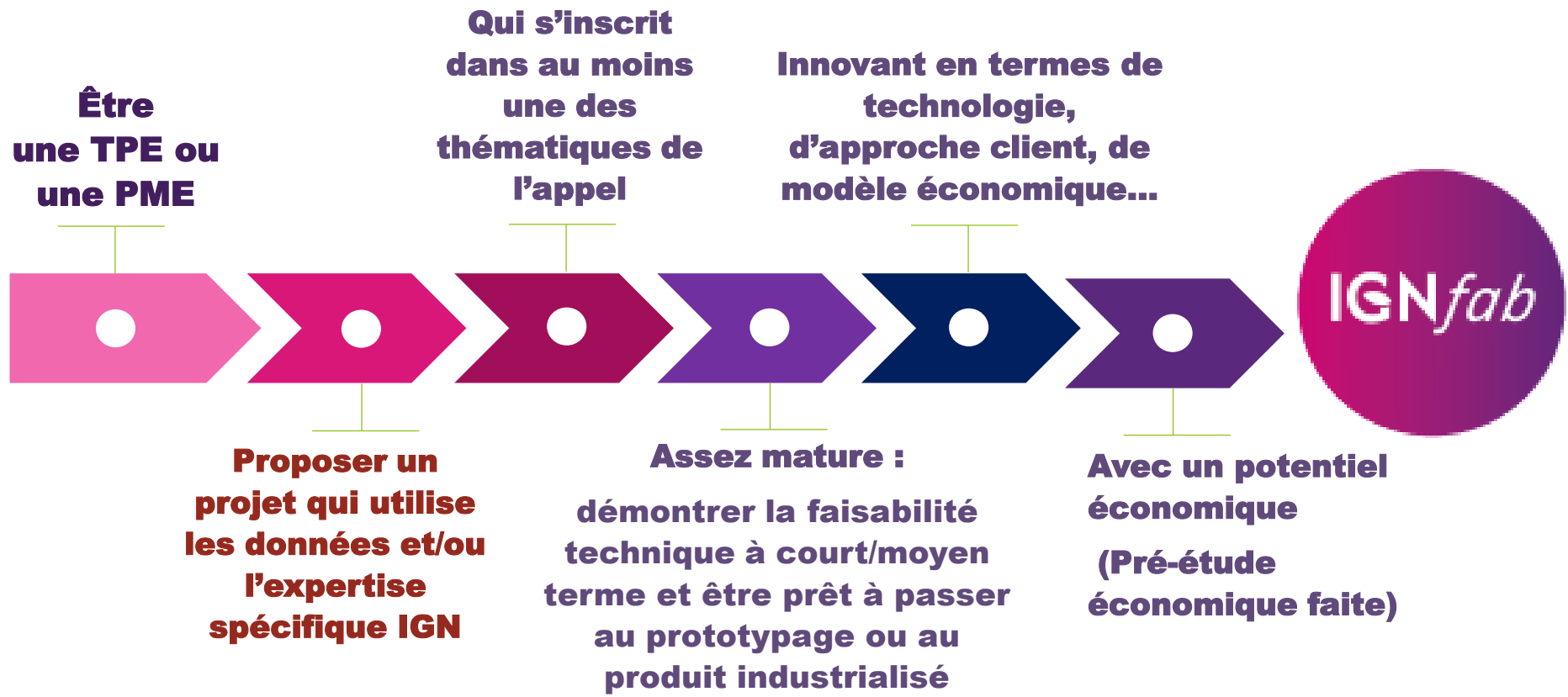
📍 LES INFRASTRUCTURES IGN DE DIFFUSION DE DONNÉES

- GÉOPORTAIL, INVENTAIRE FORESTIER, REMONTERLETEMPS
- ...

📍 DES PROTOTYPES DE TRAITEMENT

- IA
- SOLVEG

COMMENT INTÉGRER IGNfab: LES CRITÈRES DE SÉLECTION



QUELQUES ASPECTS PRATIQUES SUR LA CANDIDATURE ET L'INCUBATION

Formulaire de saisie en ligne : possibilité de détailler le projet dans le cadre d'un document de 15 pages max.

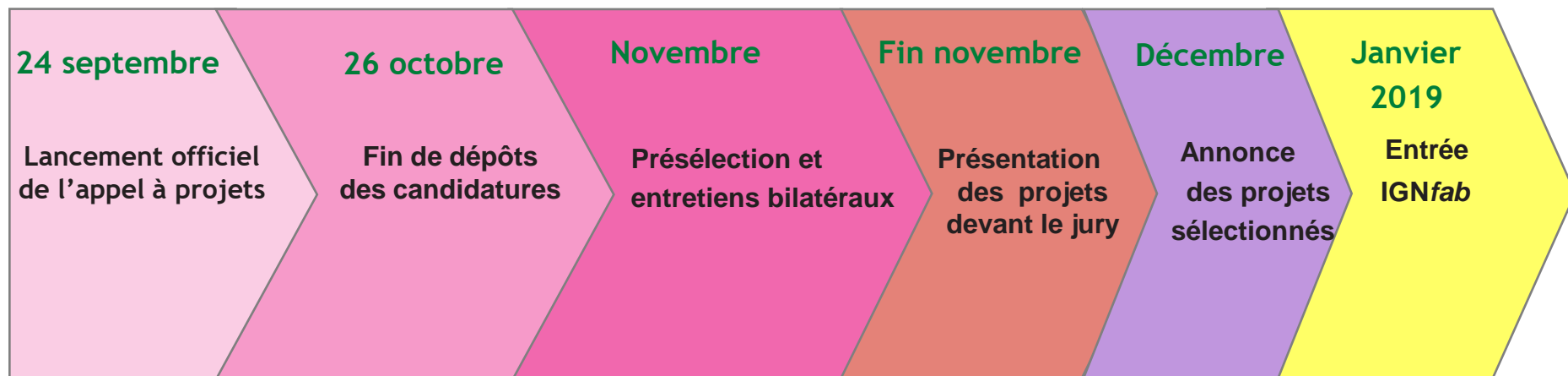
Besoins & Perspectives de retombées

Equipe projet mixte : personnel du porteur du projet et de l'IGN

Logistique : dans les locaux IGN (autant que possible) avec moyens matériels & logiciels mis à disposition par l'IGN

Durée initiale : système de « jeton » de 3 à 6 mois avec la possibilité de prolonger plusieurs fois pour une durée maximale de 18 mois

CALENDRIER INDICATIF DE L'APPEL À PROJETS



Conférence en ligne / webinaire: 27 septembre 2018

N'HESITEZ PAS A VOUS RENSEIGNER ET A CANDIDATER