

ONETJS

SERVEUR DE DONNÉES TJS

GéoDataDays 2018 - Le Havre



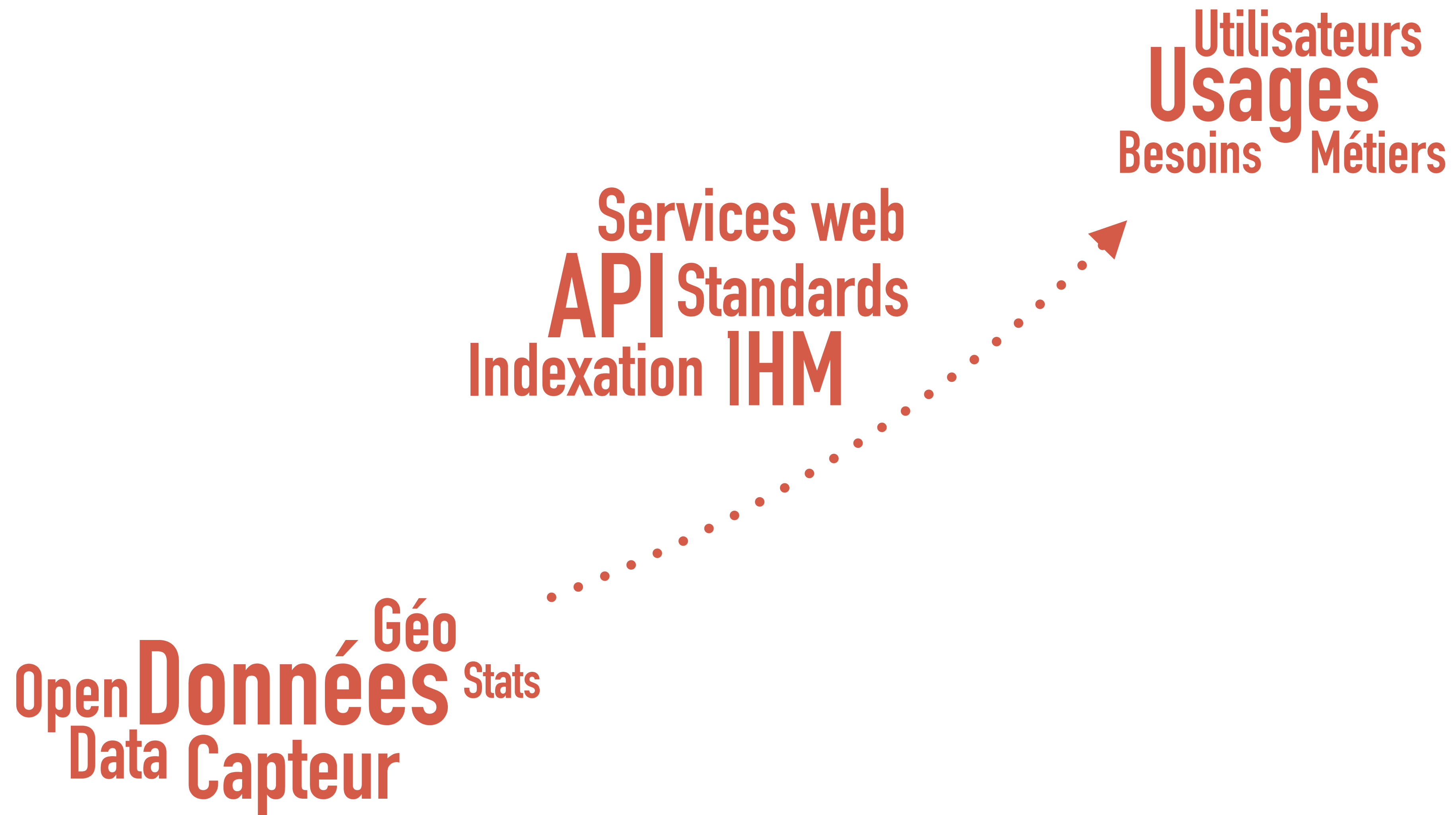
DES PLATEFORMES DE RÉFÉRENCE



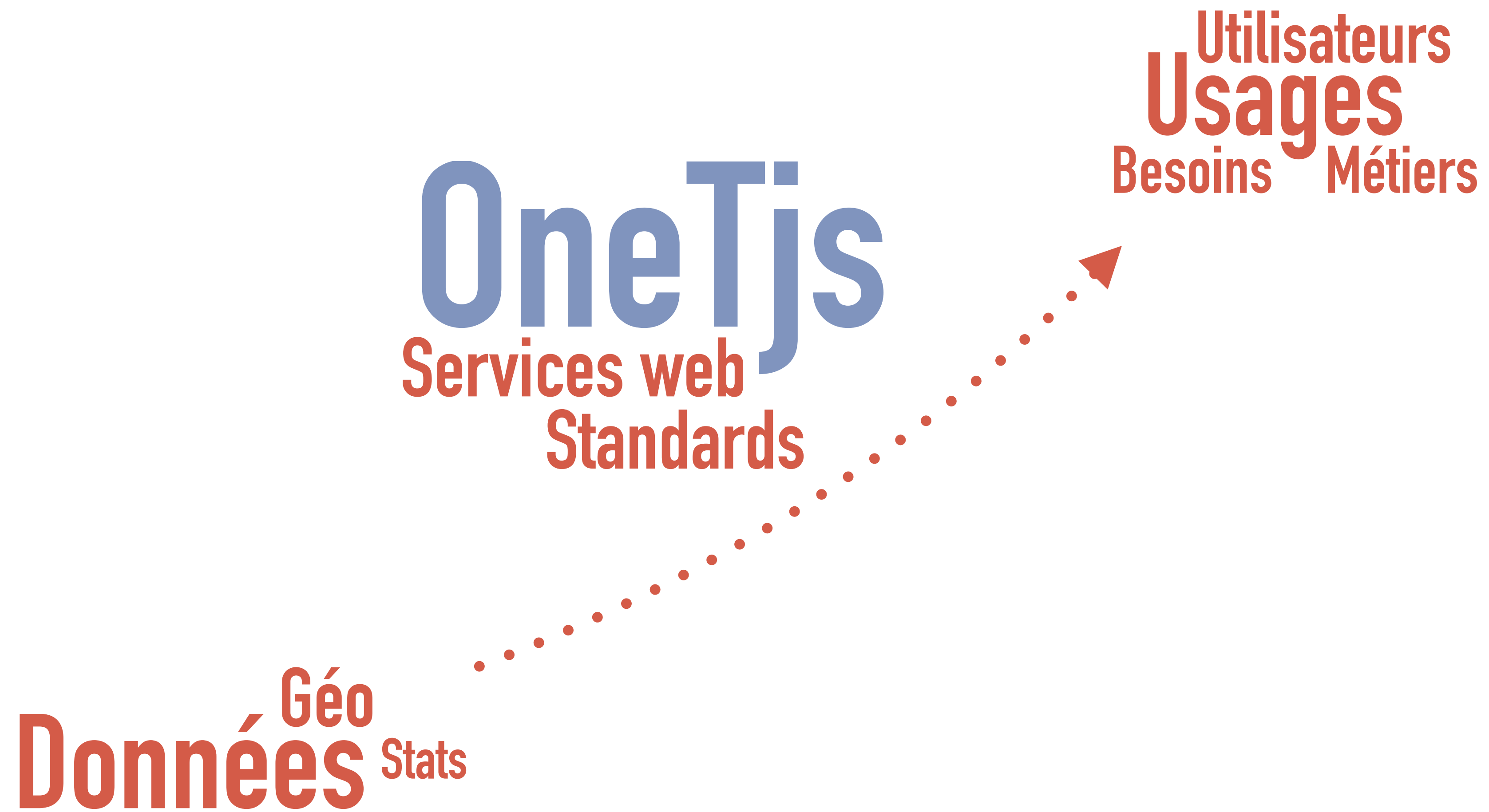
INNOVATIONS À TOUS LES ÉTAGES

- OneGeo
- Blockchains géographiques
- IDGO
- ... OneTjs

INTEROPÉRABILITÉ



INTEROPÉRABILITÉ



UNE INITIATIVE DE ...



Région

Hauts-de-France

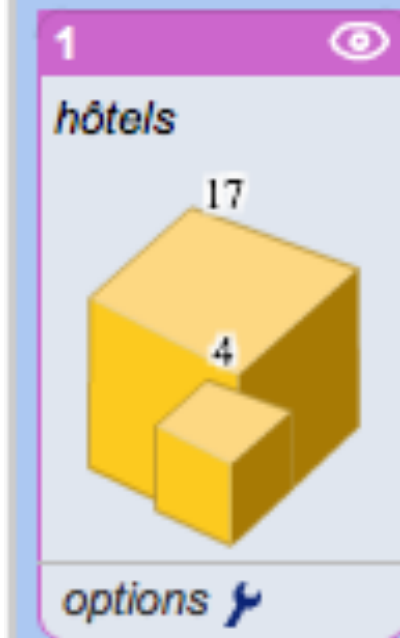
- **Donner vie aux données géo stats tabulaires**
- **Facilement**
- **Sans spécialiste en géomatique**

POURQUOI ?

- Patrimoine de données très important
- Sous-exploité car souvent ignoré par les IDG actuelles
- Données adaptées aux non-géomaticiens
- Utilisation de référentiels territoriaux connus (commune, EPCI, département...)
- Donc facilement géo localisables

1 - Hôtels en 2016

Ajouter un autre indicateur...



Information sur la sélection

Communes (1)

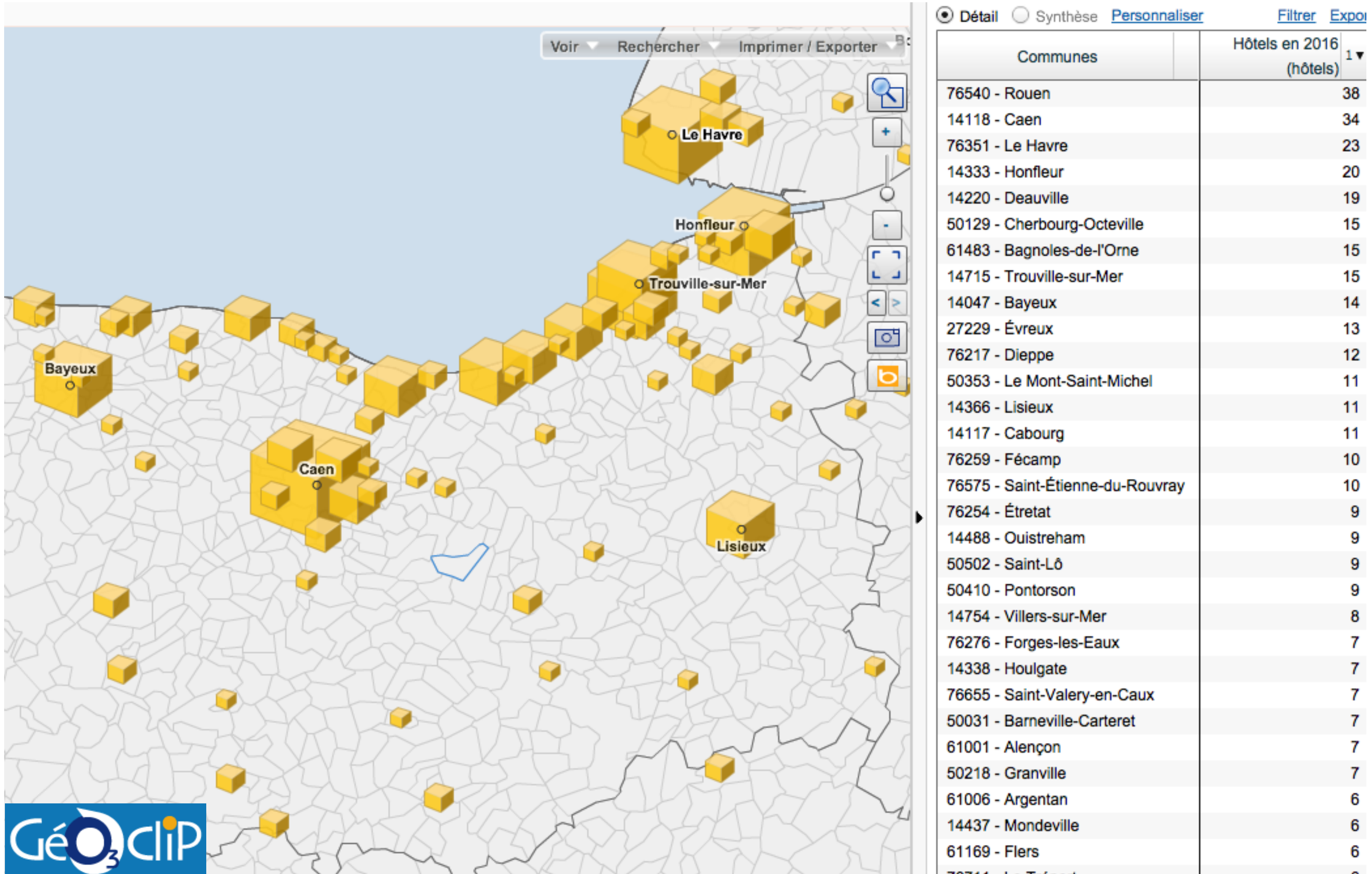
76351 - Le Havre

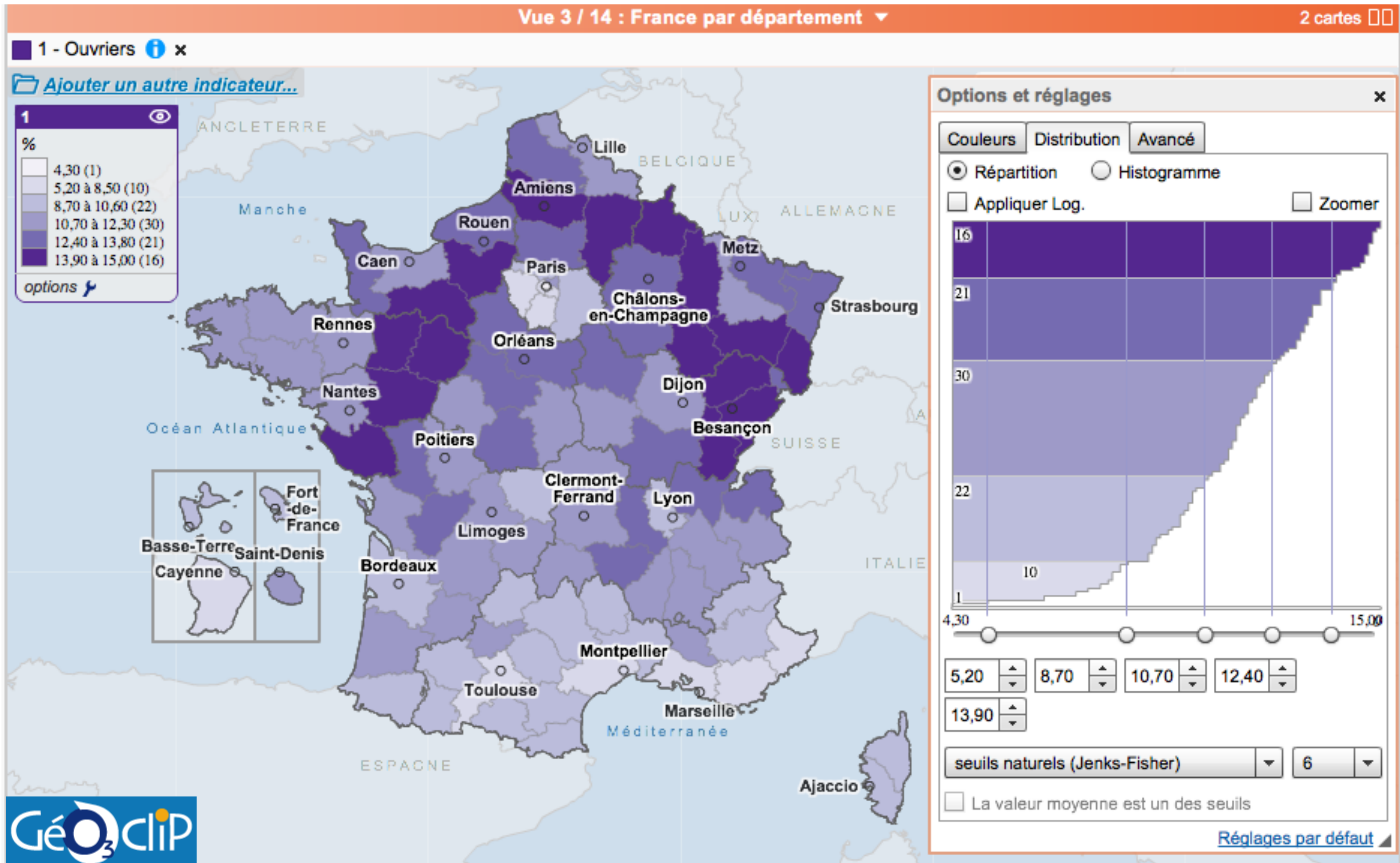
Isoler la sélection

Données clés | Rapports | Avancé

Hôtels en 2016 : 23 hôtels

[Accéder aux rapports...](#)





OpenGIS[®]

Georeferenced Table Joining Service (TJS)

Implementation Standard

Copyright © 2010 Open Geospatial Consortium.
To obtain additional rights of use, visit <http://www.opengeospatial.org/legal/>.

Warning

This document is an OGC Member approved international standard. This document is available on a royalty free, non-discriminatory basis. Recipients of this document are

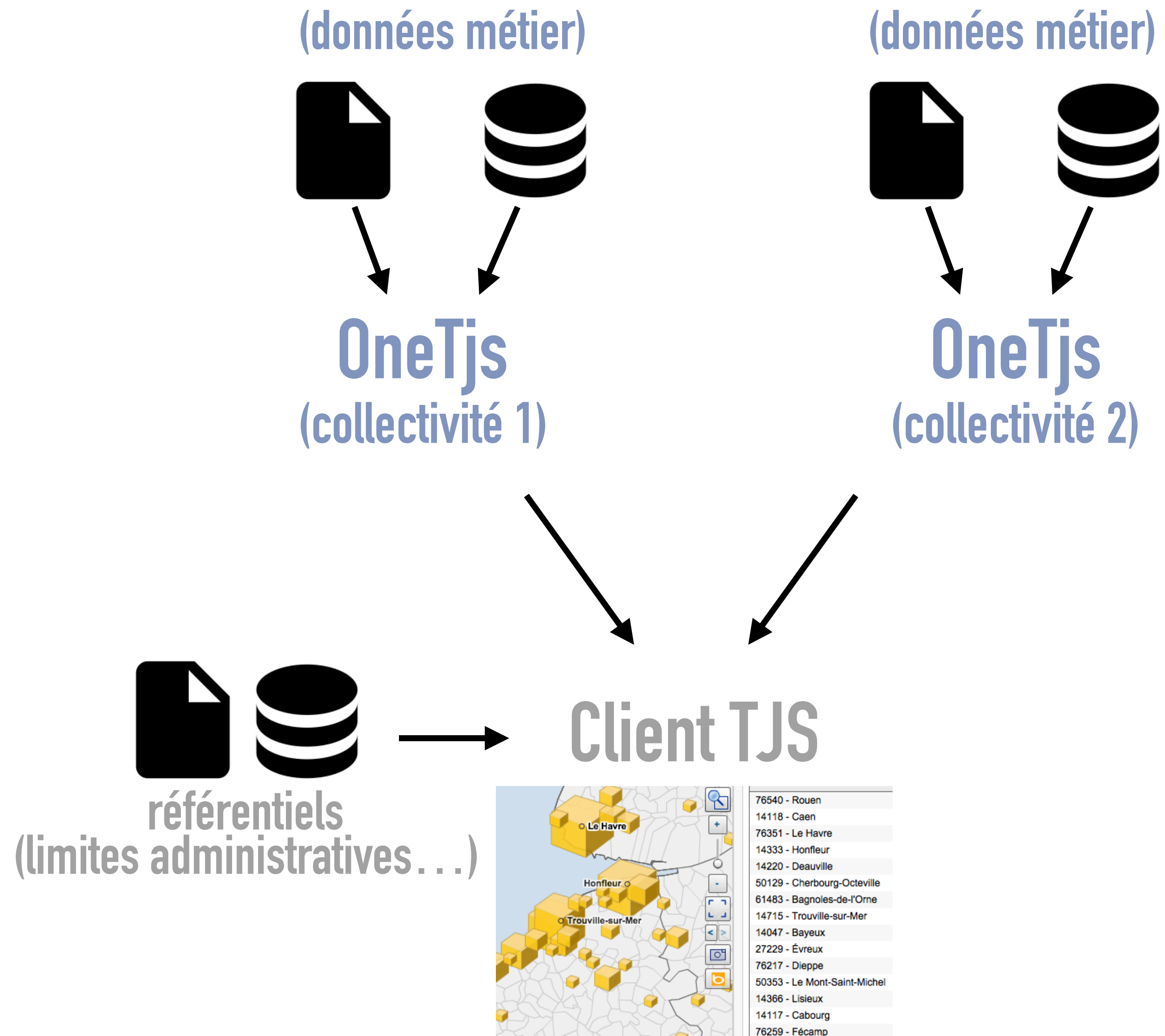
TJS – LE PRINCIPE

- Service internet standardisé
- Diffusion des données tabulaires
- Localisation traitée par des identifiants
- Jointure spatiale réalisée par l'application cliente

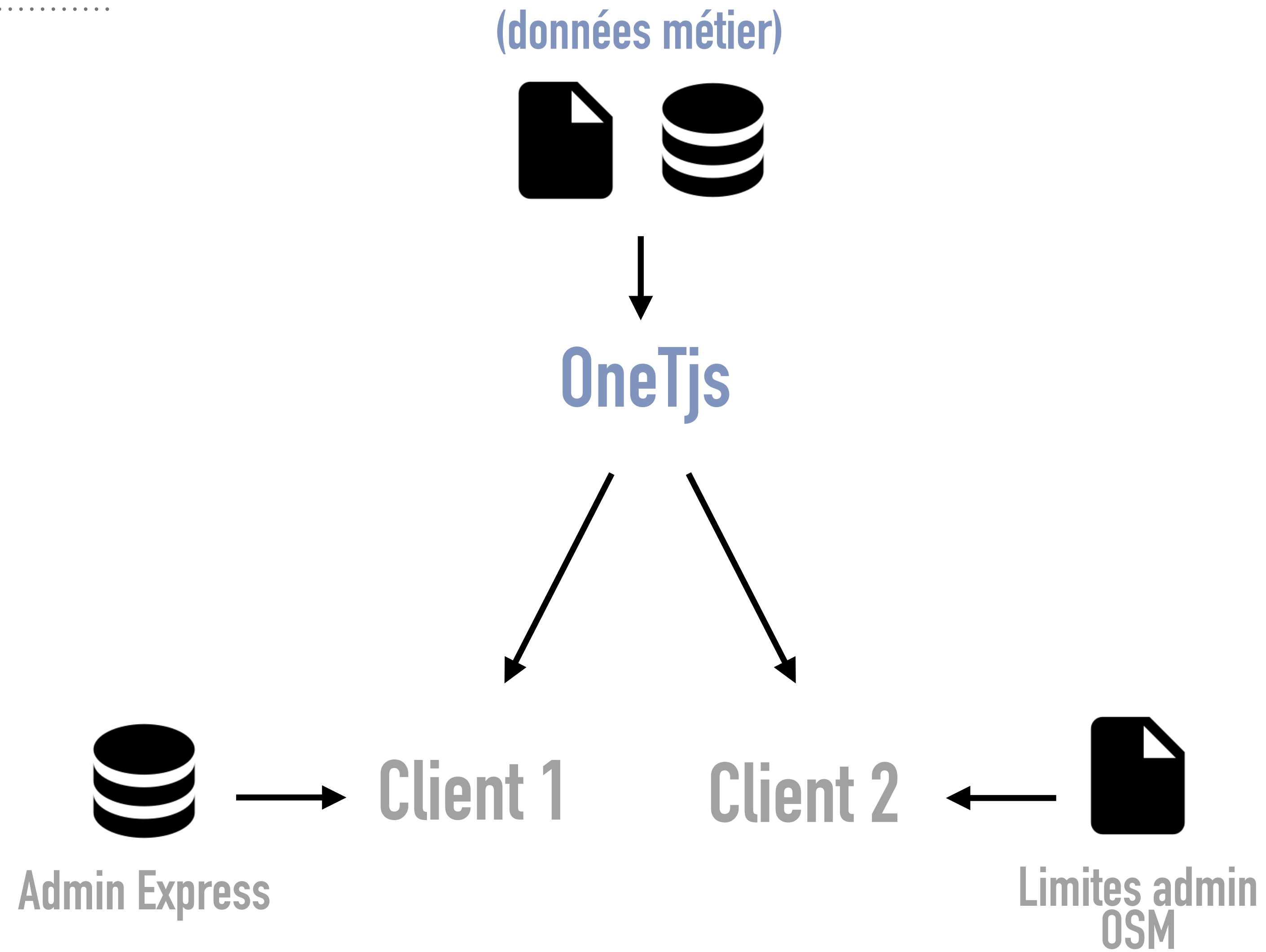
- Implémentation de TJS
- Côté serveur
(pour fournir les données à une application cliente)
- Léger
- Ouvert
- Compatible avec Géoclip 03
- Alimentation : CSV, XLS, PostgreSQL

LE SCHÉMA

.....



LE SCHÉMA (LA SUITE)



ONETJS
.....



Sur Github :

<https://github.com/neogeo-technologies/OneTjs>

ÉTAT ACTUEL

- **Opérationnel et documenté**
- **Développement en cours**
- **Administration encore minimaliste**
- **Pages web introspectives**

Service

Référentiels

Jeux de données

Exemples de requêtes TJS

Nom	divers
Titre	Service TJS de données diverses de l'INSEE
Description	Prototype de service TJS développé par Neogeo Technologies à titre démonstratif sur d'autres territoires
Mots-clefs	TJS, geospatial
Activé ?	True
Versions de TJS	1.0
Langues	fr

URLs du service

Interface TJS standard

<http://geopicardie.neogeo.fr:8888/tjs/divers>

Interface TJS compatible avec Géoclip

http://geopicardie.neogeo.fr:8888/tjs_geoclip/divers



[Service](#)

[Référentiels](#)

[Jeux de données](#)

[Exemples de requêtes TJS](#)

[GetCapabilities](#)

[DescribeFrameworks](#)

[DescribeDatasets pour tous les référentiels et jeux de données](#)

[DescribeDatasets pour le jeu de données france_typologie_comm_aires_urbaines_2010](#)

[DescribeData pour le jeu de données france_typologie_comm_aires_urbaines_2010](#)

[GetData pour le jeu de données france_typologie_comm_aires_urbaines_2010](#)

L'INTÉRÊT

- Exploiter un patrimoine de données non disponible dans un format géomatique
- Via des clients TJS existants (Géoclip notamment)
- S'affranchir des projections
- S'adapter aux différentes versions des référentiels géographiques
- Publier un jeu de données qu'une seule fois
- Sans nécessiter de compétences en géomatiques
- Standard international

CHAÎNON MANQUANT

entre 2 approches :

- **INSPIRE et les IDG classiques**
- **Plateformes Open Data**

MERCI DE VOTRE ATTENTION

.....

