

3 & 4 JUILLET 2018

LES JOURNÉES NATIONALES  
**GÉONUMÉRIQUES**  
DE L'AFIGÉO ET DÉCRYPTAGÉO

CARRÉ DES DOCKS - LE HAVRE - NORMANDIE

**Le Réseau d'Observation du Littoral de  
Normandie et des Hauts-de-France,  
un projet interrégional au service  
des acteurs du littoral**

**Arnaud THULIE**

Chargé de Mission Géomatique  
ROL Normandie – Hauts-de-France

**ROL** Réseau d'Observation du Littoral  
Normandie - Hauts-de-France



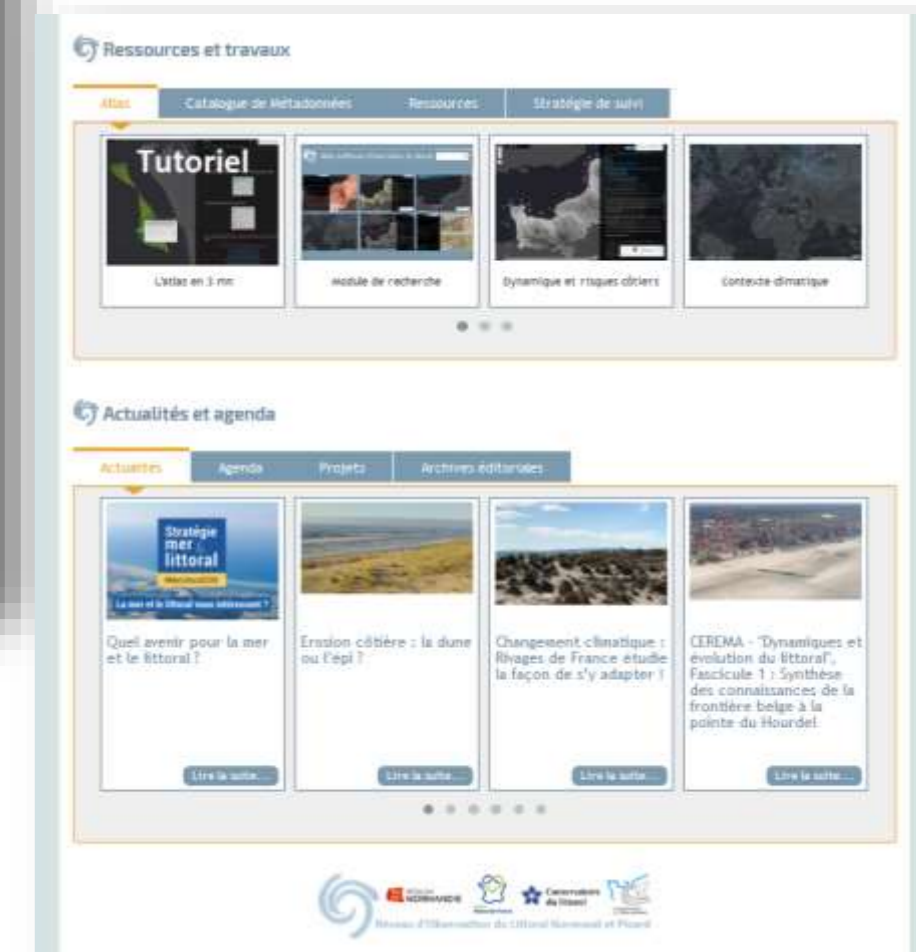
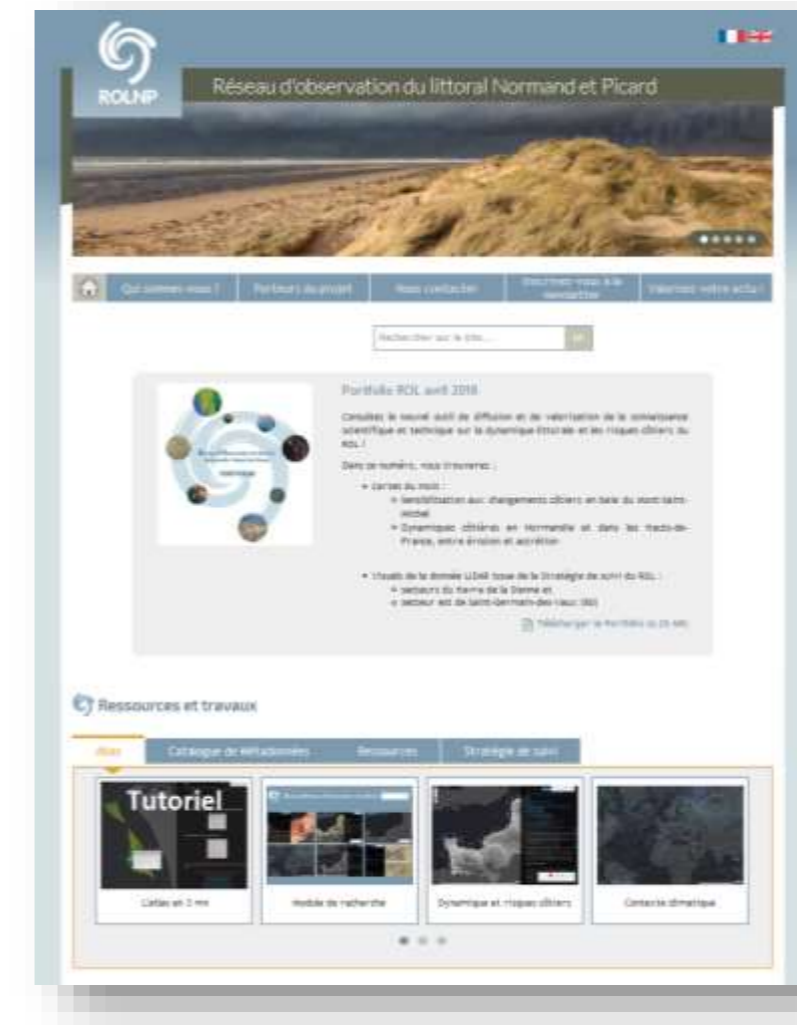
# L'approche géographique du ROL

- **Un partenariat interrégional**
- **Une approche fonctionnelle**
- **Valoriser l'information scientifique et technique**
- **Rassembler, communiquer, accompagner**
- **Une plateforme unique au service des territoires**



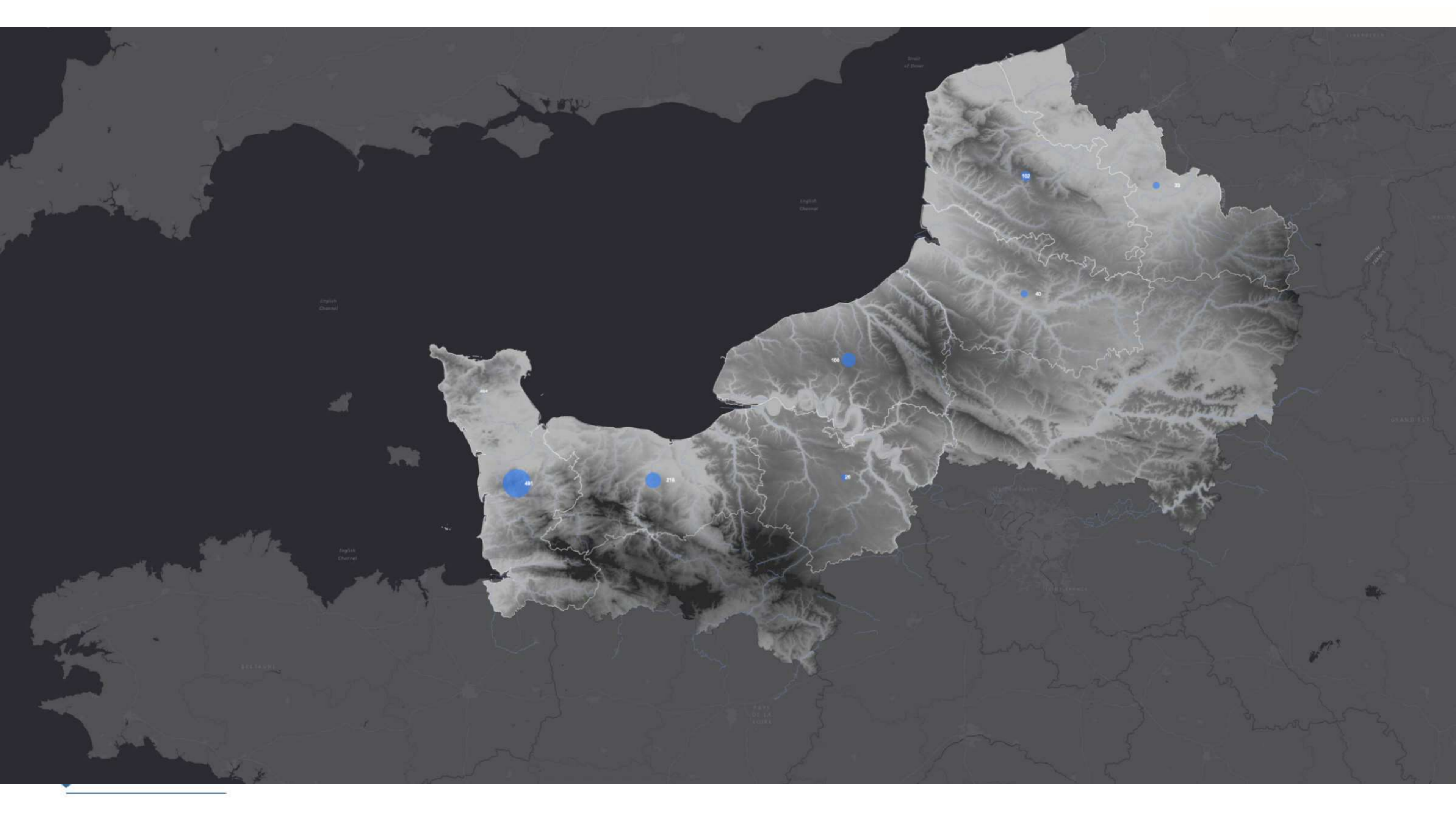
# De la connaissance à la capitalisation des données sur le littoral

- Connaissance et compétences régionales
- Catalogue de métadonnées thématique
- Séminaires scientifiques / Colloques
- Suivi tempêtes
- Lettres d'information
- Atlas cartographique
- Coordination pour l'acquisition de données de référence sur le littoral



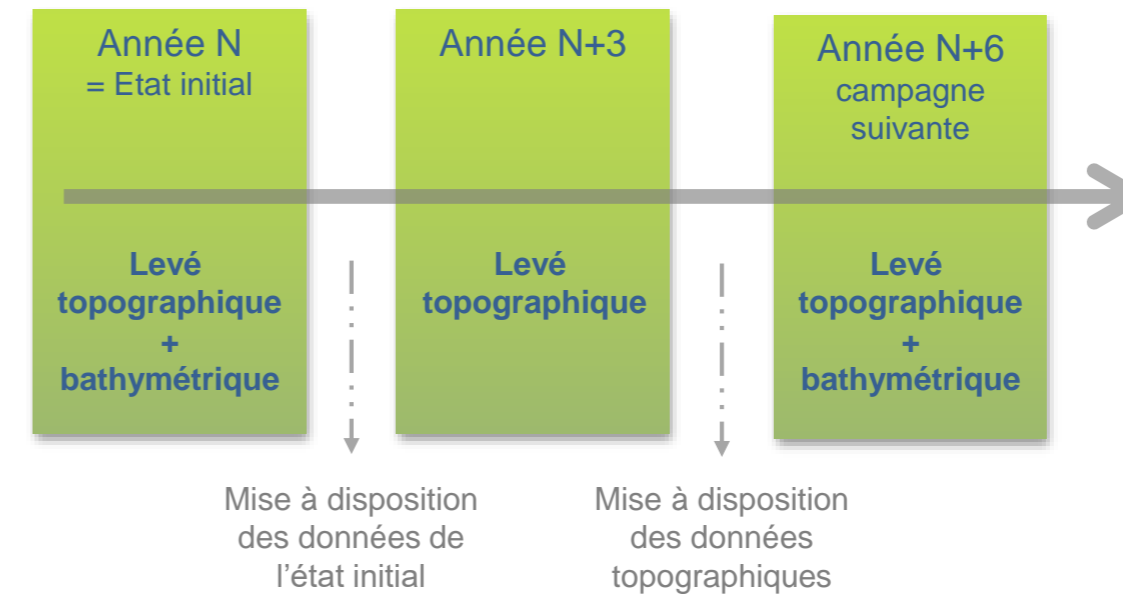
# Atlas



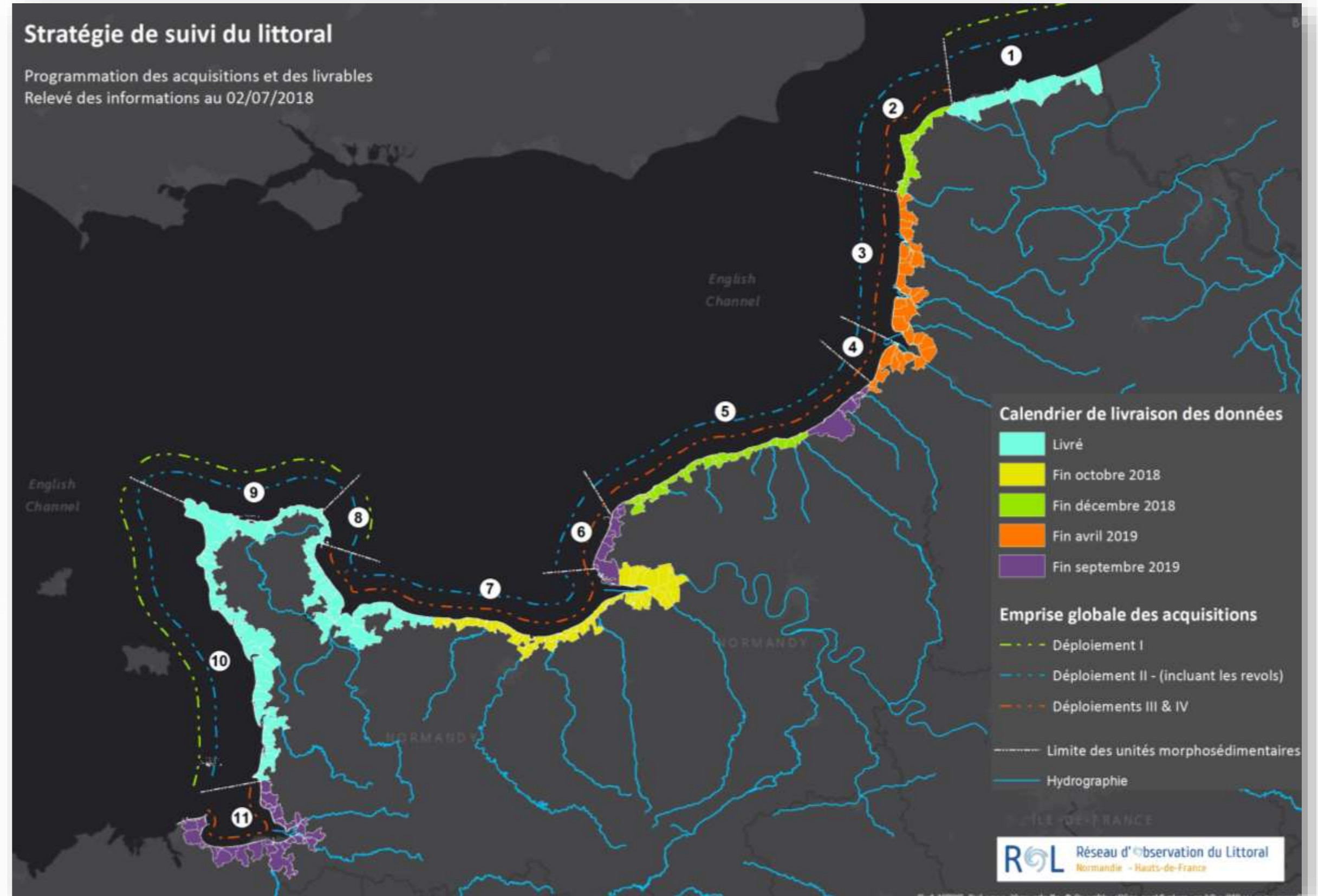
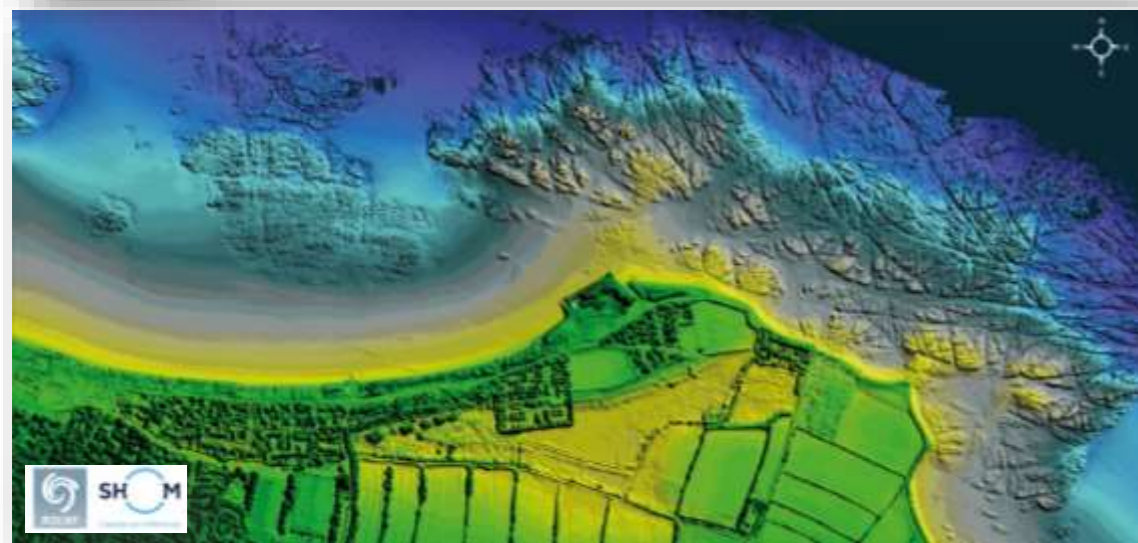
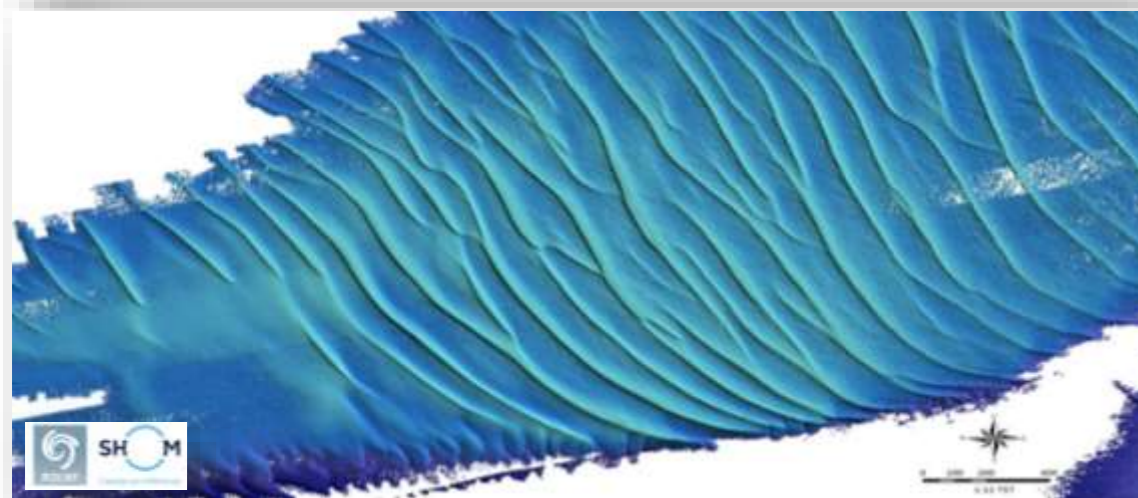
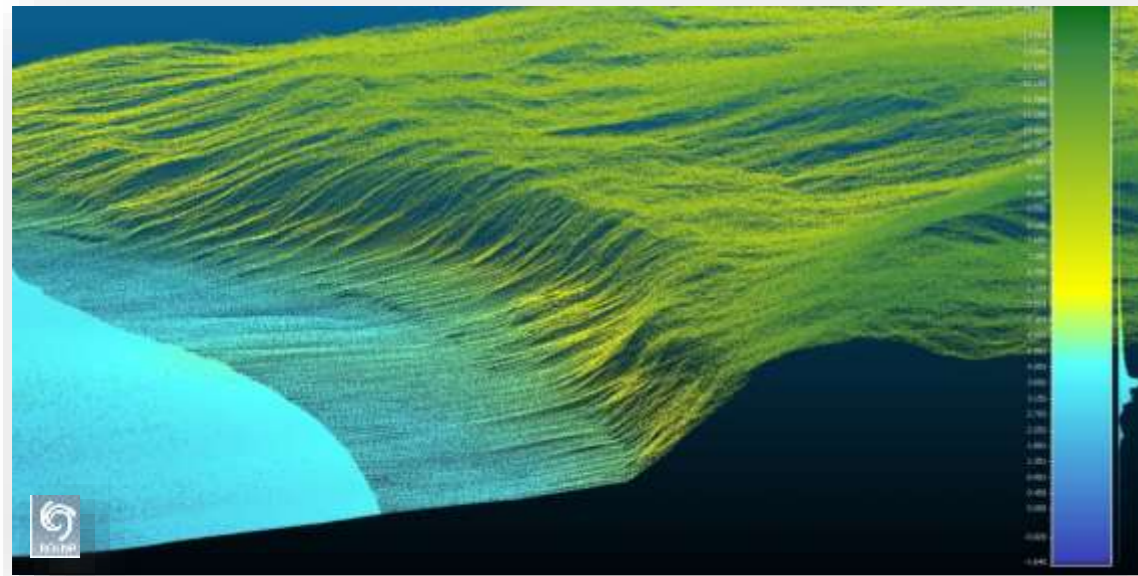


# Coordonner l'acquisition de données de référence sur le littoral

- **Genèse**
- **Objectifs**
- **Mise en œuvre de la stratégie**
- **Partenaires**
- **Animation**



# Coordonner l'acquisition de données de référence sur le littoral



# Conclusion

littoral . coordonner  
**connaissance**  
animer . accompagner  
**valoriser**  
scientifique  
technique





# En savoir plus

[www.rolnp.fr](http://www.rolnp.fr)

[rolnp@conservatoire-du-littoral.fr](mailto:rolnp@conservatoire-du-littoral.fr)

