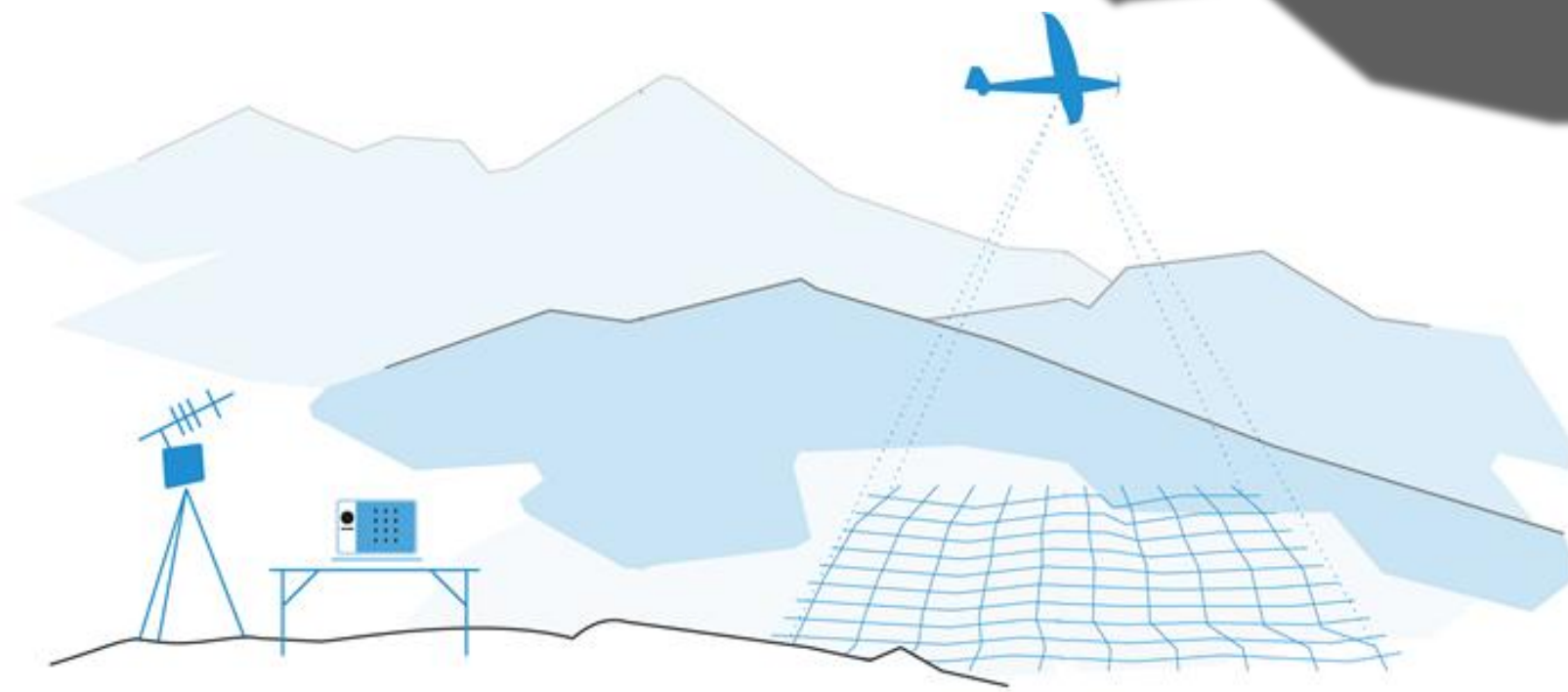




AEROMAPPER

LA DONNÉE POUR VOS MÉTIERS



Présentation
opération
CaribeWave



GEODATA
DAYS 2018

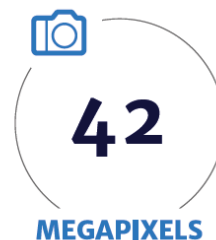


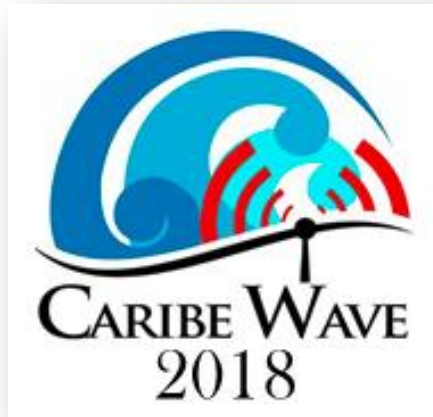
Qui sommes nous ?

- Création en 2012
- Equipe issue du milieu de la topographie et du travail aérien
- Numérisation des réseaux d'infrastructures et de grandes surfaces par drone : délivrer des données géographiques de qualité pour faciliter la prise de décision
- Plus de 1200h d'opérations en France

Le système drone AVEM :

- Intégralement conçu en interne
- Pensé pour des application de photogrammétrie et de suivi sur de grandes surface et des infrastructures linéaires
- Plateforme multi-capteurs





Qu'est-ce que CaribeWave ?

- Un exercice annuel impliquant toute les Caraïbes sous l'égide de l'UNESCO
- Une participation très large de populations et des autorités
- Une large couverture médiatique

L'Intelligence collective au service de la gestion de crise :

1. La prévention :
 - Base Open Street Map
 - Référencement des points hauts
 - Moyens d'alerte aux citoyens (communication / Self Broadcast / Application Mambo)
2. La simulation de crise :
 - Fourniture d'imagerie d'urgence
 - blissement de moyens de communications d'urgence



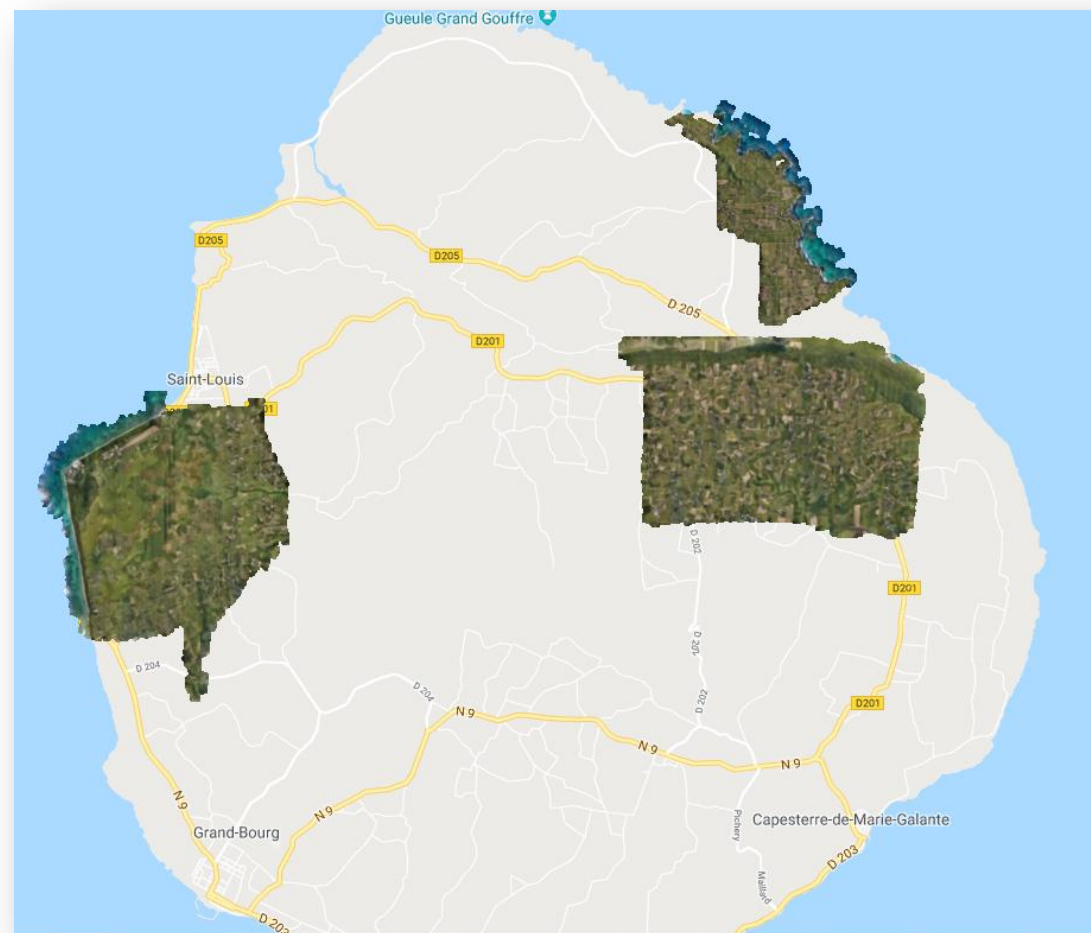
L'imagerie cartographique dans l'urgence :

- Logistique légère : 60 kg de matériel (drones / station sol / PC de traitement)
- 2 personnes sur le terrain
- Aucun support extérieur
- Feuille de route de mission H-24
- Traitement sur le terrain
- Livraison des données le lendemain de la PVA.
- Aucune dérogation aux règles de l'air ne peut être utilisée

=> un exercice complexe qui ne s'improvise pas !



- 26 km² à 3cm en 5 demies journées de vols en condition difficiles (relief, météo, espace aérien)
- Traitement des images sur site
- Cahier des charges des prises de vues aériennes évolutif
- Les données mises à la disposition du :
 - SDIS
 - DEAL
 - ARS (agence des vecteurs)



Les avantages :

- ✓ Bonne pertinence des données
- ✓ Un outil facilement exploitable localement
- ✓ Une logistique légère
- ✓ Faible niveau de risque de l'activité
- ✓ Disponibilité en cas de ciel couvert



Les axes de réflexion

- Mise à disposition des données
- Communication sur les nouveaux usages
- Intégration aux outils de gestion de crises actuels
- Dimensionnement de l'action au besoin
- Etablir des partenariats en amonts !



AEROMAPPER
DRONES DE CARTOGRAPHIE LONGUE PORTEE

+33 1 84 17 26 09
contact@aeromapper.com

