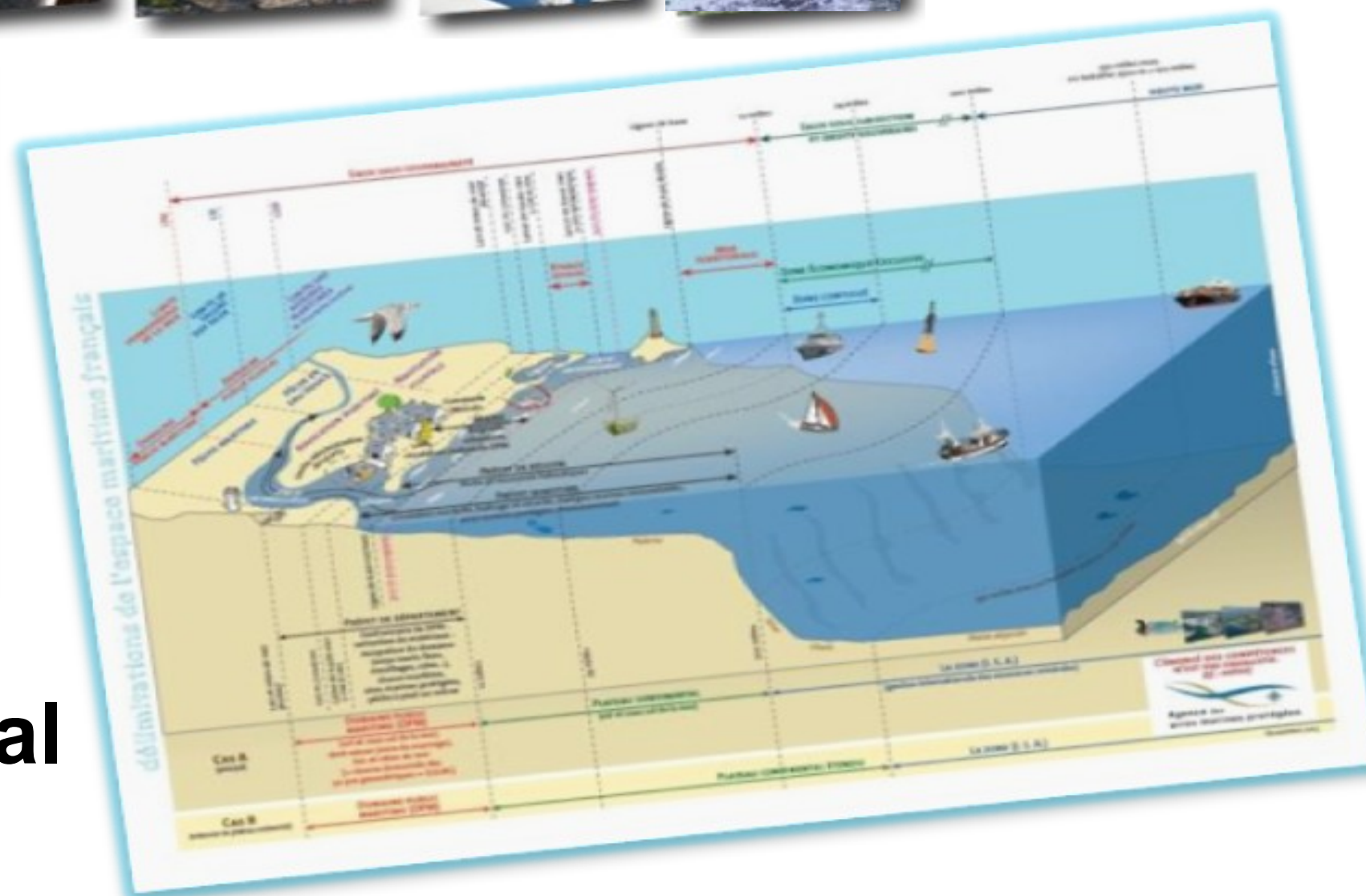
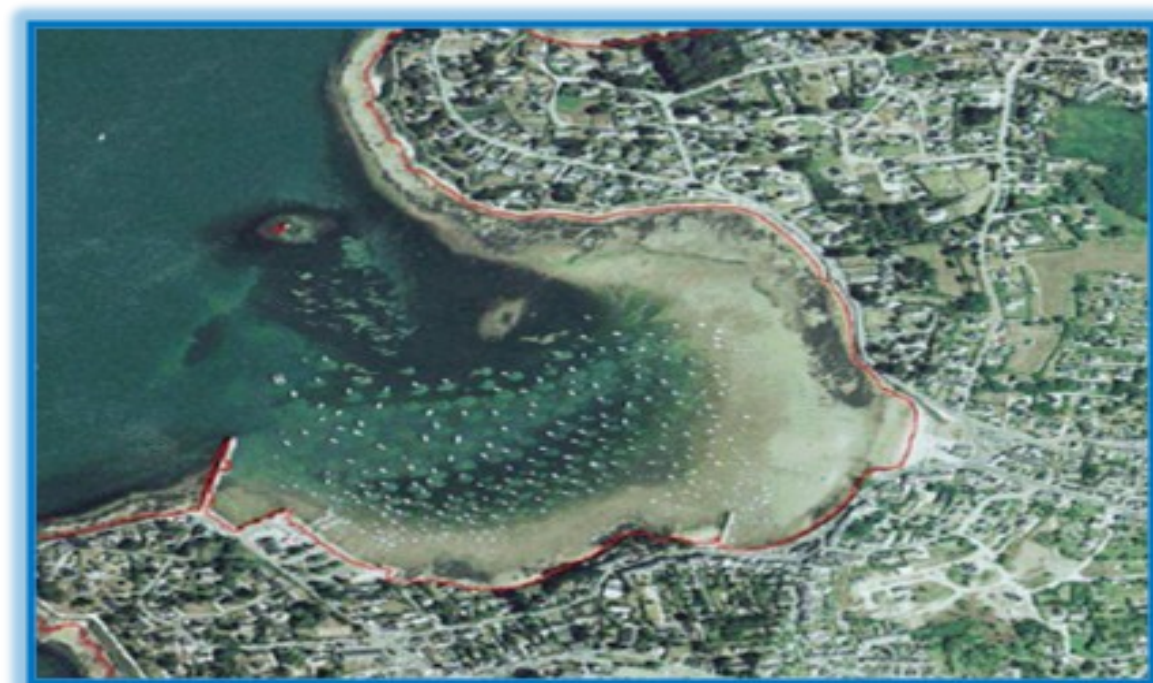


X GIMeL



Les données sur la mer et le littoral

4 juillet 2018 – Le Havre

Pascal Lory – MTES/DGALN
Pierre Vigné – Cerema

Contexte

- 2ème espace maritime au monde
- Seul pays présent sur l'ensemble des océans

GT GIMeL

2016, l'état des lieux

Travaux

Bilan



Contexte

- nombreux projets, politiques publiques et axes de travail (directive planification de l'espace maritime, EMR, DCSMM, SNML...)
- nombreux acteurs : (universitaires, établissements publics, services de l'État, entreprises privées, associations...)

GT GIMeL



mais des informations difficilement disponibles et accessibles : inexistence, hétérogénéité, doublons, absence de standards

2016, l'état des lieux

Enjeux

disposer comme à terre d'un socle de données géographiques de référence mobilisable par l'ensemble de la communauté et pour l'ensemble des projets

Travaux



Mise en place du GT **Géo-Information**s pour la **Mer** et le **Littoral**

Bilan



Contexte

Objectifs généraux

- Identifier un socle de jeux de données de référence
- Mettre au point les modalités de constitution, d'entretien, de diffusion du socle

GT GIMeL

Mandat

- Engagement des Directions Générales du ministère en charge de l'Environnement aux côtés de la commission données du CNIG : co-signatures DG et Président de la commission données du CNIG

2016, l'état des lieux

Composition

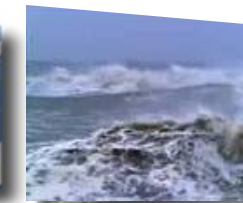
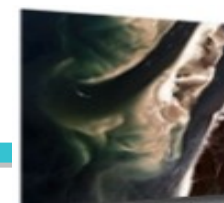
AFB, DIRM, IGN, Shom, Ifremer, DREAL, MNHN, DGALN, CGDD, DPMA, DGITM, Métropole de Brest, DDTM, ...
Ouvert à tout contributeur !

Travaux

Bilan

Le Président de la Commission données du Conseil national de l'information géographique  Dominique CAILLAUD	Le Directeur général de l'Aménagement, du Logement et de la Nature  Paul DELDUC
La Commissaire générale au Développement Durable  Laurence MONNOYER-SMITH	Le Directeur général des Infrastructures, des Transports et de la Mer  François POUPARD
La déléguée à la Mer et au Littoral  Catherine CHABAUD	Le Directeur des Pêches Maritimes et de l'Aquaculture  Frédéric GUEUDAR DELAHAYE
Le Directeur général de la Prévention des Risques  Marc MORTUREUX	

 GIMeL



Contexte

GT GIMeL

2016, l'état des lieux

Travaux

Bilan

Établissement d'un socle de données de référence

- Recensement des besoins auprès des acteurs + mise à jour recensement 2012
- Tableau détaillé
- Synthèse avec les **données priorisées = 3 données**

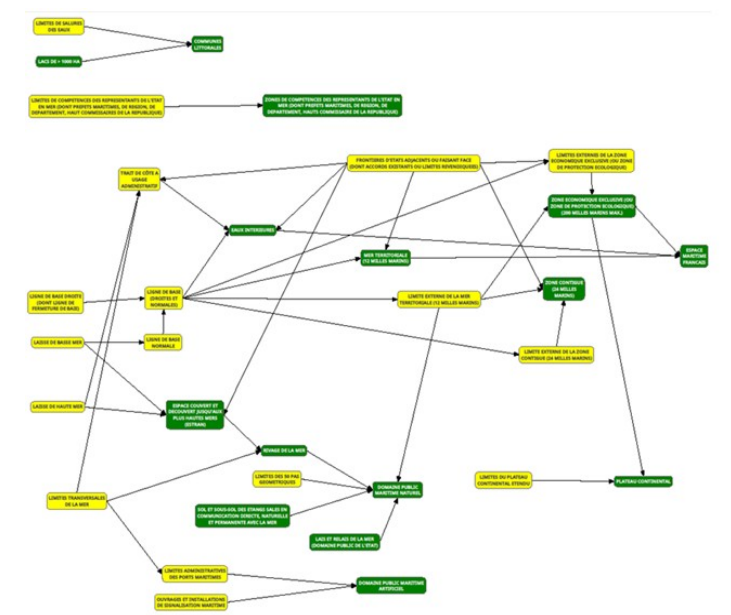
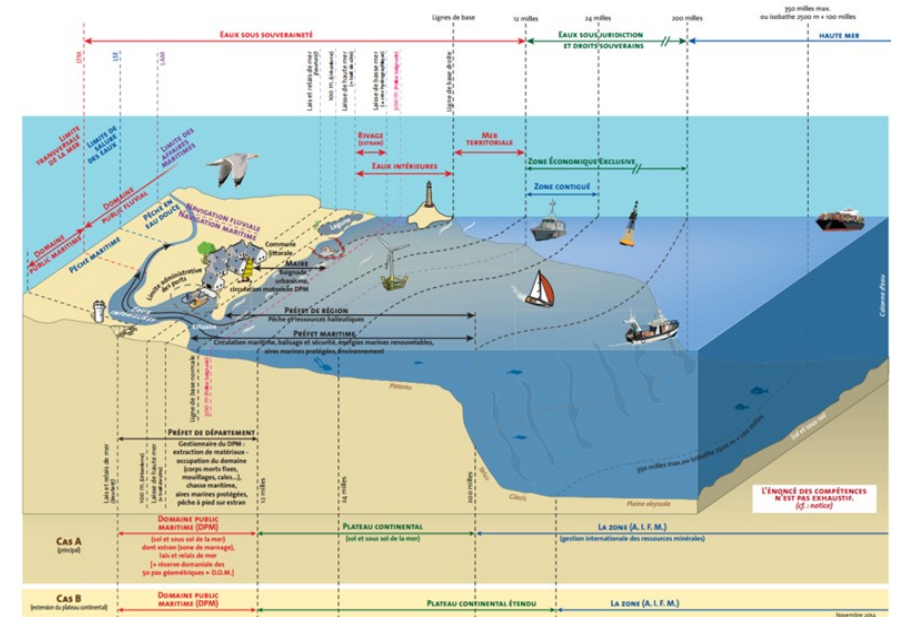
Données sur limites de compétence des pouvoirs publics

Données permettant de mener une politique maritime intégrée

Données utiles aux exercices de rapportage

Délimitations réglementaires

- Tableau des limites et zones réglementaires identifiées
- Schéma de communication
- Lien de parenté



➔ Identification des chantiers à engager en priorité par plan d'action annuel



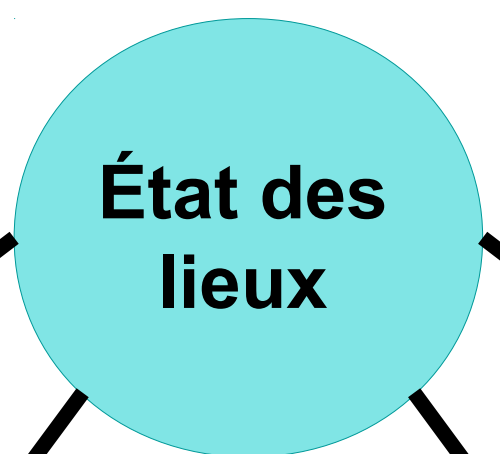
Contexte

GT GIMeL

2016, l'état des lieux

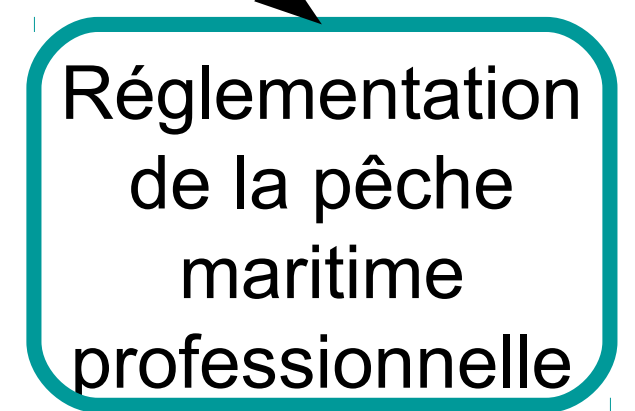
Travaux

Bilan



État des lieux

Constitution de sous-groupes dédiés avec des contributeurs identifiés après appel à volontaires



Trait(S) de côte

Contexte

Objectif

Recenser les besoins des utilisateurs pour proposer, spécifier les données « trait de côte » à produire et à entretenir

GT GIMeL

Résultats : « Deux » traits de côte

- pas les mêmes besoins des acteurs : risques naturels / limites administratives

2016, l'état des lieux

1 - Trait de côte géomorphologique basé sur des marqueurs : haut de falaise, jet de rive, limite de végétation

Identifié dans le cadre de l'indicateur national d'érosion côtière métropole et outre-mer sur Géolittoral (évolution dans le cadre du RNOTC)

Travaux

2 - Spécification de la limite des plus hautes mers astronomiques (en cours)

1^{er} document de spécifications

Complément à partir d'une enquête réalisée auprès des utilisateurs

Estimatif en fonction des demandes recensées

Bilan



Carroyage

Contexte

Objectif

Disposer d'une grille continue et régulière sur le domaine marin pour permettre des analyses de données descriptives de l'environnement, et des données d'activités et d'usages en mer

GT GIMeL

Résultats

Couche du carroyage de 1 minute de degré par 1 minute de degré au large de la métropole. Outre-mer en cours de production

Note de travail définissant les spécifications de la donnée

Diffusion sur Géolittoral

2016, l'état des lieux

Travaux

Donnée validée par le CNIG

Bilan



Ortho littorale V3

Contexte

Objectif

Identifier les utilisations actuelles de l'ortho littorale et étudier les nouveaux besoins pour définir les spécifications techniques et envisager la réalisation d'un nouveau millésime en 2019

GT GIMeL

Résultats

PVA spécifique Manche, mer du Nord, Atlantique : 31 500km²
Acquisition droits BD Ortho outre-mer et Méditerranée

2016, l'état des lieux

Spécifications

Prise de vues avec hauteur d'eau inférieure à 1m - Respects des unités spatiales et temporelles - Conditions anticycloniques établies depuis plus de 48h - Limiter les dévers, éviter les ombres - Axes de vol parallèles à la côte - Couverture des cultures marines - Levé des îlots et cailloux - Survol des zones basses du littoral - Prises de vues RVB et Infra Rouge Couleur



Travaux

Bilan





Travaux en cours de démarrage

Contexte

Référentiel des ports

- Établir des recommandations pour produire une géoinformation sur les ports garantissant une harmonisation des données, un suivi des mises à jour, un rattachement des BD métiers
- 1ère réunion fin mai
- Feuille de route rédigée

2016, l'état des lieux

Réglementation de la pêche maritime

- A partir d'exemples locaux, rédaction de spécifications pour permettre la spatialisation de la réglementation de la pêche maritime
- 1ère réunion fin mai
- Feuille de route rédigée

Travaux

Bilan

Contexte

- Un fonctionnement en sous-groupes efficace avec une mobilisation des acteurs

GT GIMeL

- La commission données du CNIG voit un GT dynamique avec des résultats et des travaux conséquents

2016, l'état des lieux

- Un lieu privilégié d'échanges et de rencontre des acteurs de la donnée géographique sur la mer et le littoral

- Un respect du mandat afin d'atteindre les objectifs visés

- Des initiatives qui permettent d'avancer dans le bon sens : portail national des limites maritimes du Shom (<https://limitesmaritimes.gouv.fr/>)

Travaux

... mais un temps long puisque nous partons de loin !

Bilan

