

3 & 4 JUILLET 2018

LES JOURNÉES NATIONALES
GÉONUMÉRIQUES
DE L'AFIGÉO ET DÉCRYPTAGÉO

CARRÉ DES DOCKS - LE HAVRE - NORMANDIE

L'information géographique au service de la gestion des milieux estuariens : exemple de la Seine

Nicolas Bacq
GIP Seine-Aval

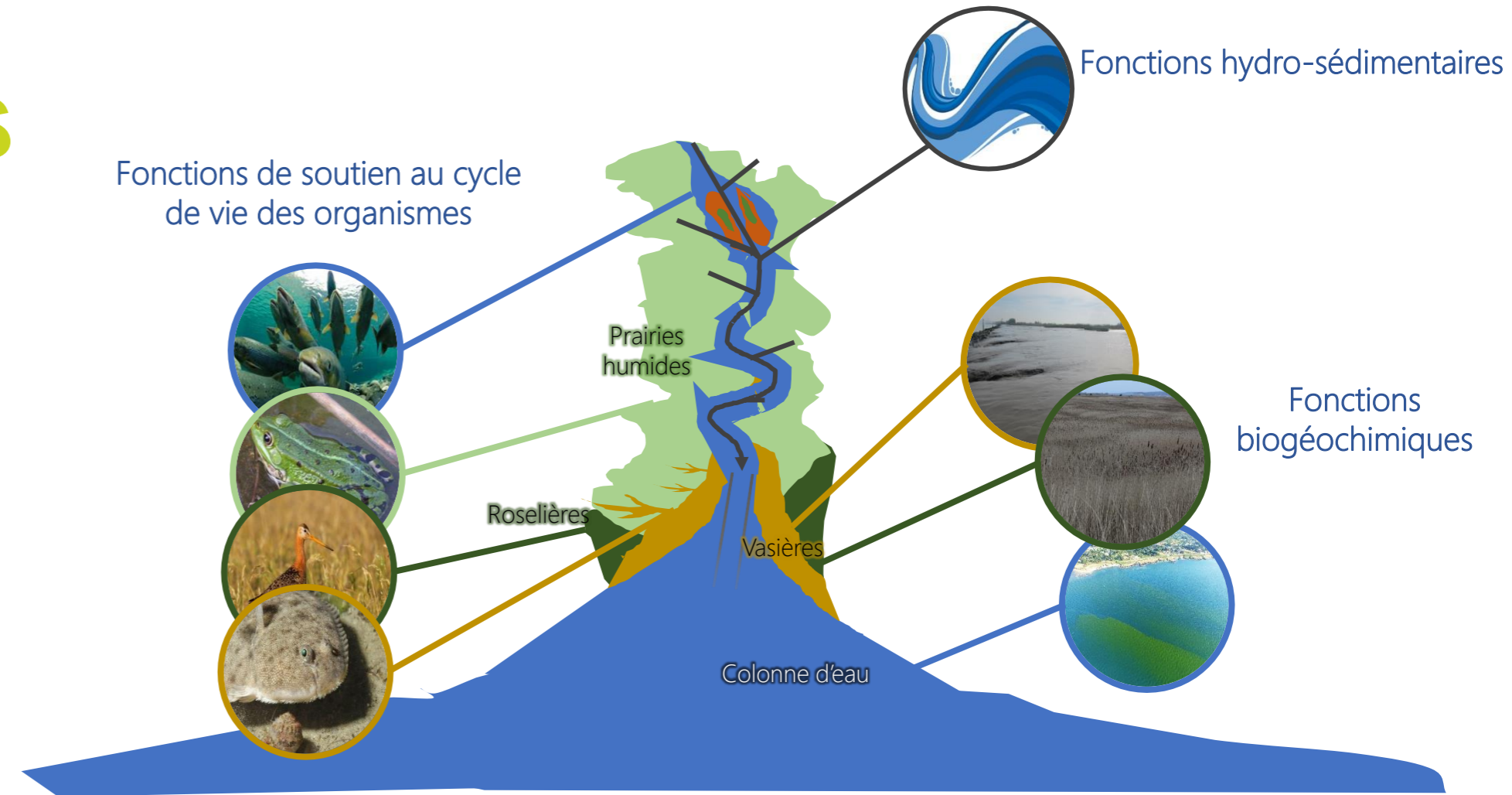


04 juillet 2018

Les milieux estuariens

Milieu d'interface continent-océan

=> Rôle écologique majeur



Bénéfices pour l'homme

=> Services écosystémiques



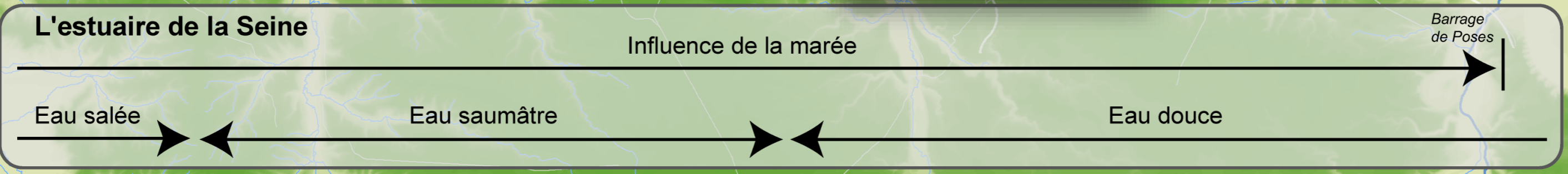
- AMANDE DE MER ~ BULOT DE LA BAIE DE GRANVILLE
- COQUILLE ST-JACQUES DE NORMANDIE ~ MOULE
- COQUE DE NORMANDIE ~ PRAIRE DE GRANVILLE
- PALOURDE DE NORMANDIE ~ PÉTONCLE VANNEAU



Estuaire de la Seine



Réalisation : GIP Seine-Aval, 2015
Source des données : IGN, GPMH, GPMR, SANDRE



170 km de Seine soumis à la marée

Estuaire de la Seine

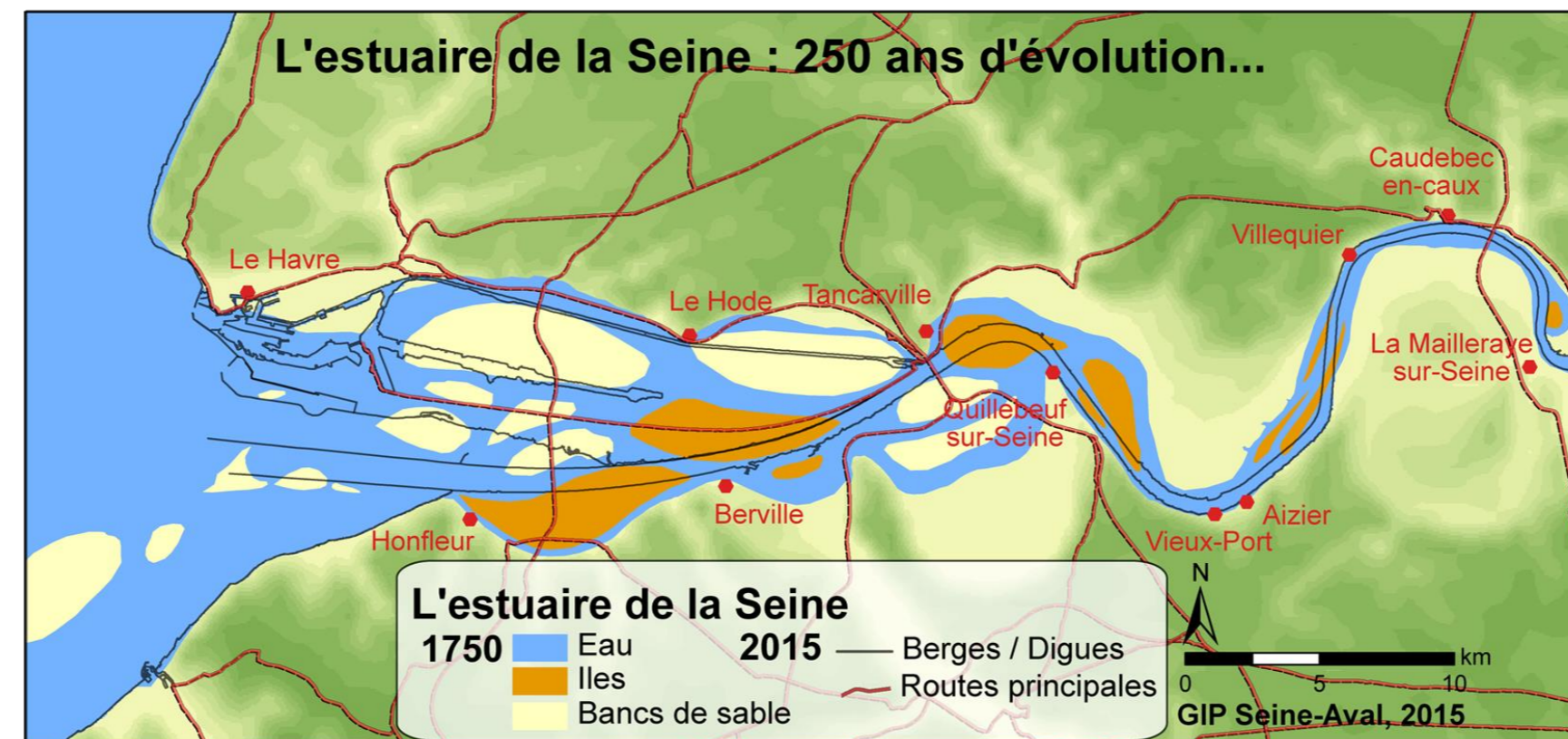
L'homme et la nature...

Importante modification de l'estuaire en 200 ans

Services liés à la biodiversité et la qualité de l'eau :

⇒ une préoccupation croissante depuis 40 ans

Enjeu : réhabilitation des fonctions estuariennes dans le contexte socio-économique et risques inondations



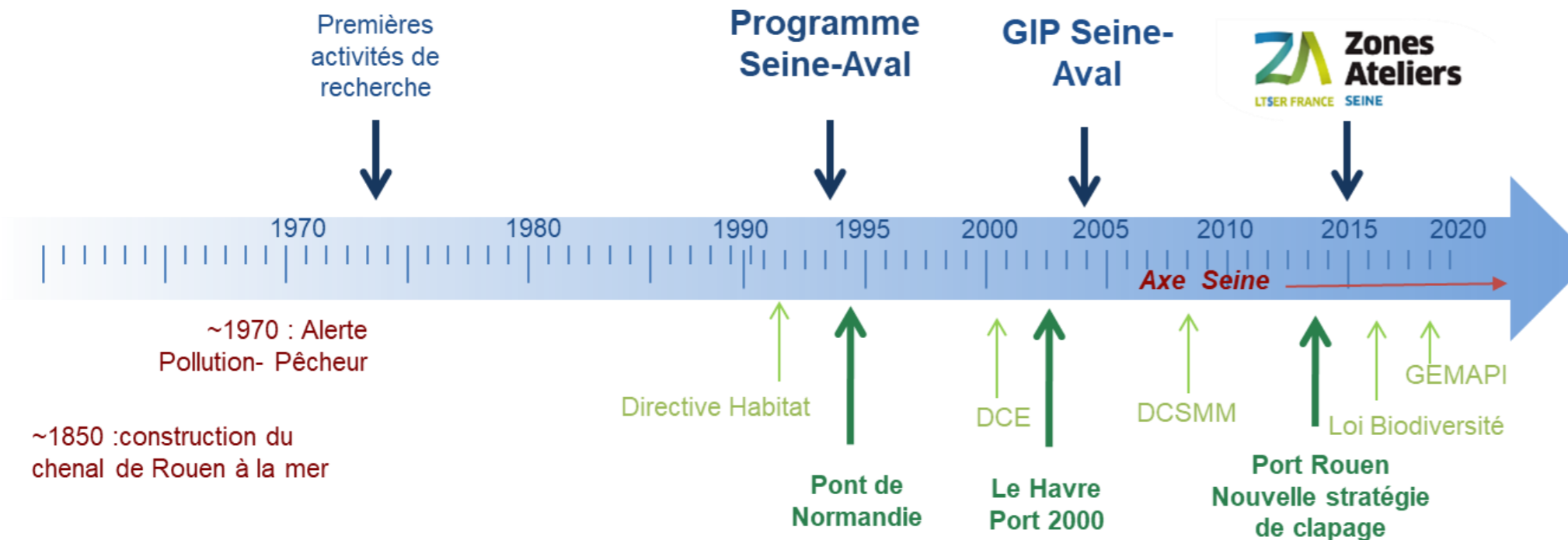
Le GIP Seine-Aval

Répondre à un besoin croissant de connaissances

Programme multidisciplinaire

Capitalisation des connaissances et transfert

Renforcer intégration de la recherche sur le continuum Seine



GIP Seine-Aval

Acquérir les connaissances sur le fonctionnement environnemental de l'estuaire et éclairer les décisions des acteurs



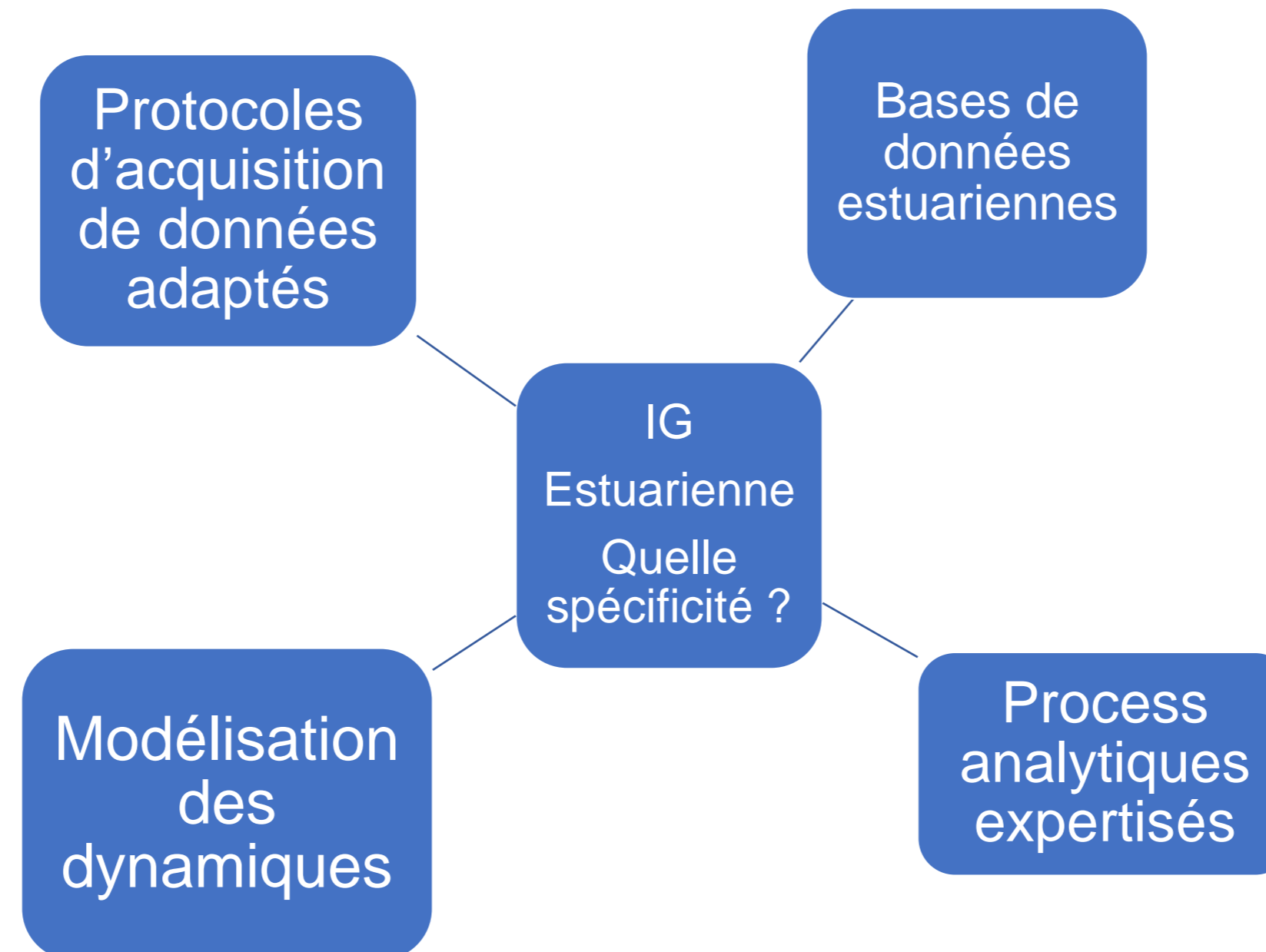
12 financeurs



L'information géographique - spécificité estuarienne

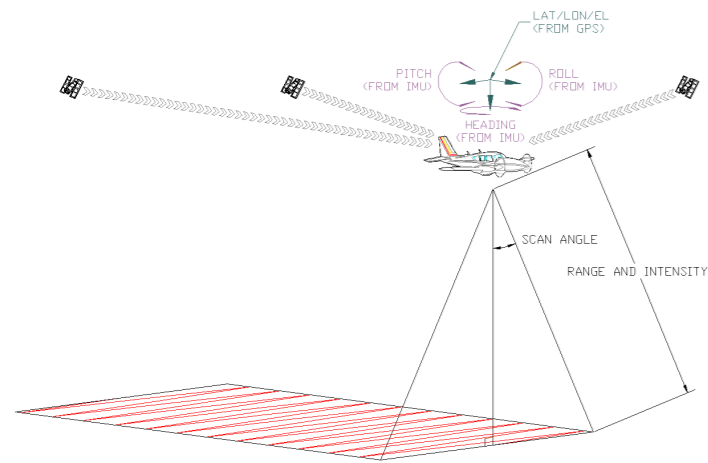
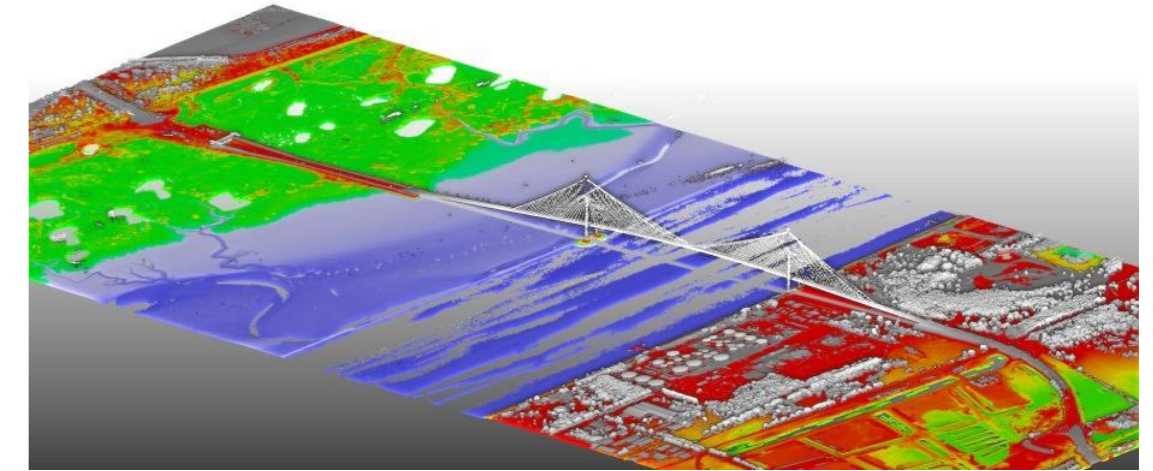
Complexité du territoire Interactions homme nature ; dynamique spatiale-temporelle des phénomènes en jeu

Interface terre-mer besoin de référentiels adaptés et partagés ⇔ diverses logiques d'acteurs

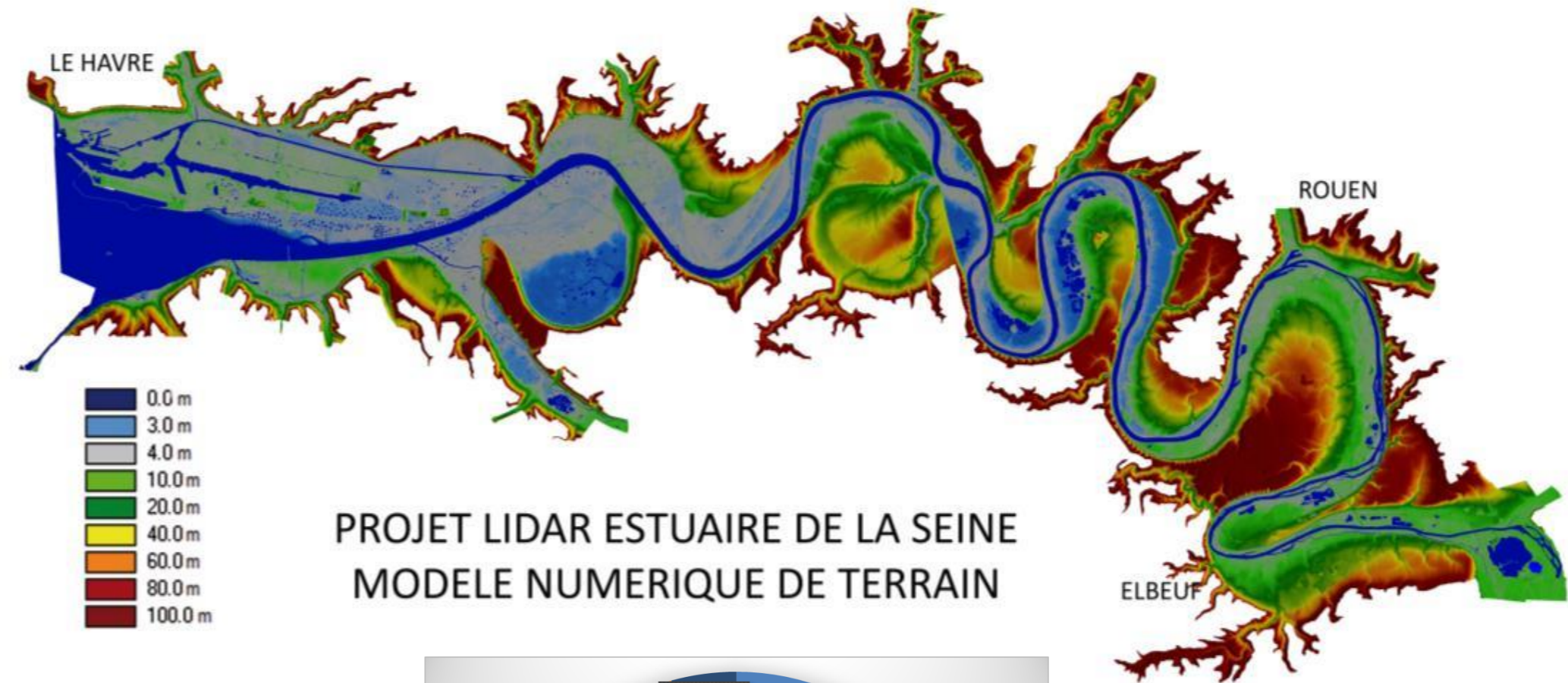


Protocoles adaptés

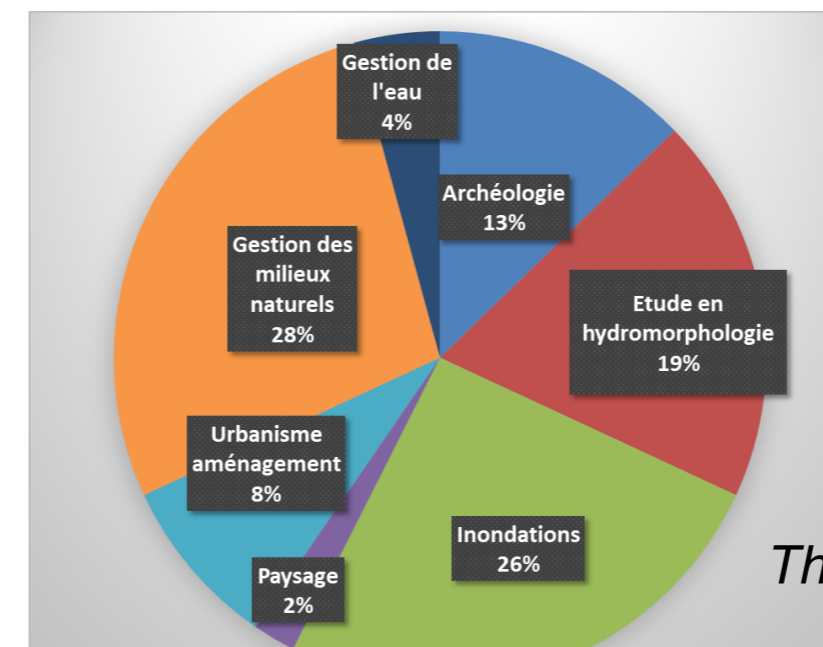
Exemple : référentiel altimétrique - LIDAR



*Besoin : acquisition à marée basse
Vol synchrone avec la marée de
Poses à la mer*



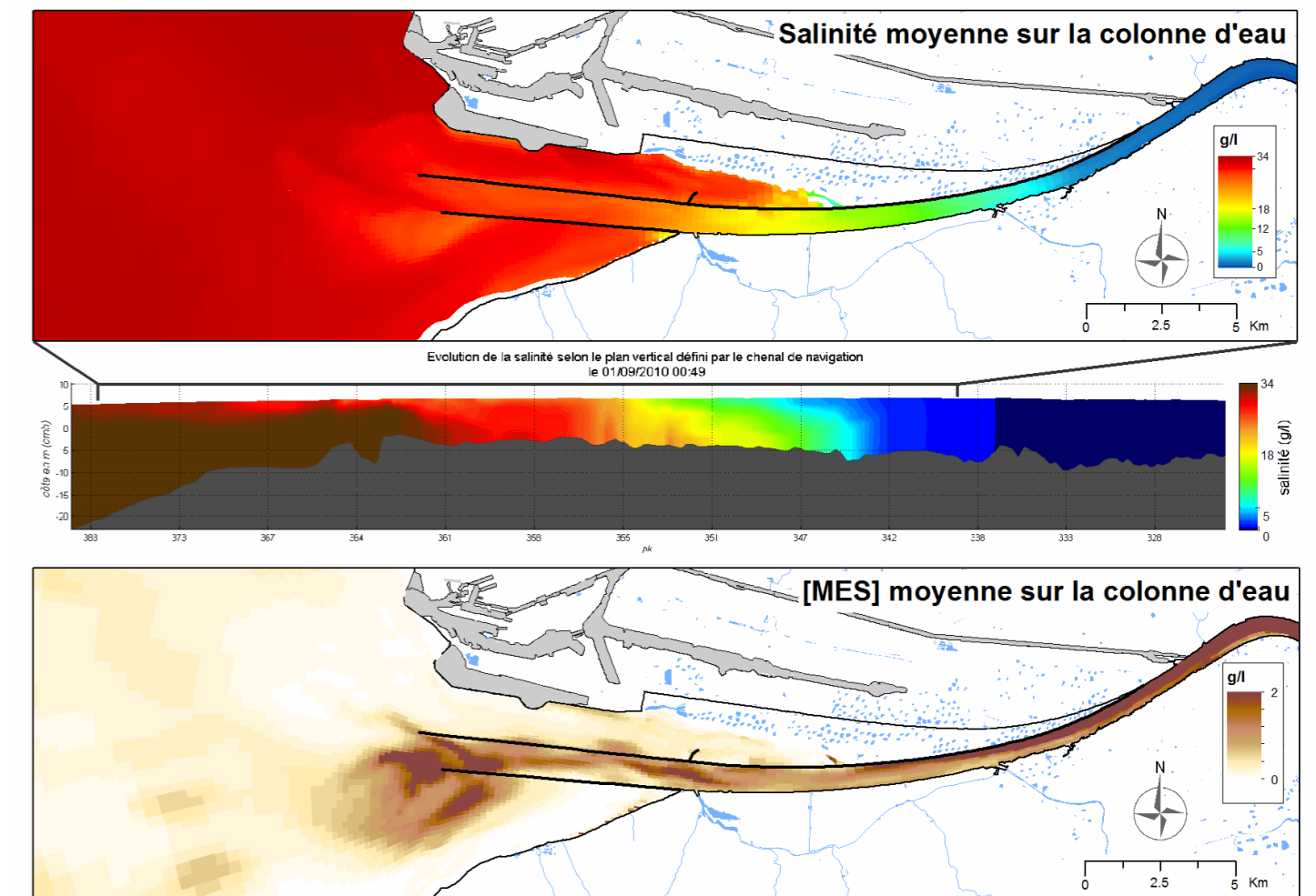
PROJET LIDAR ESTUAIRE DE LA SEINE
MODELE NUMERIQUE DE TERRAIN



Thématiques d'étude

Modélisation des dynamiques

Exemple : dynamiques hydrologique et sédimentaire

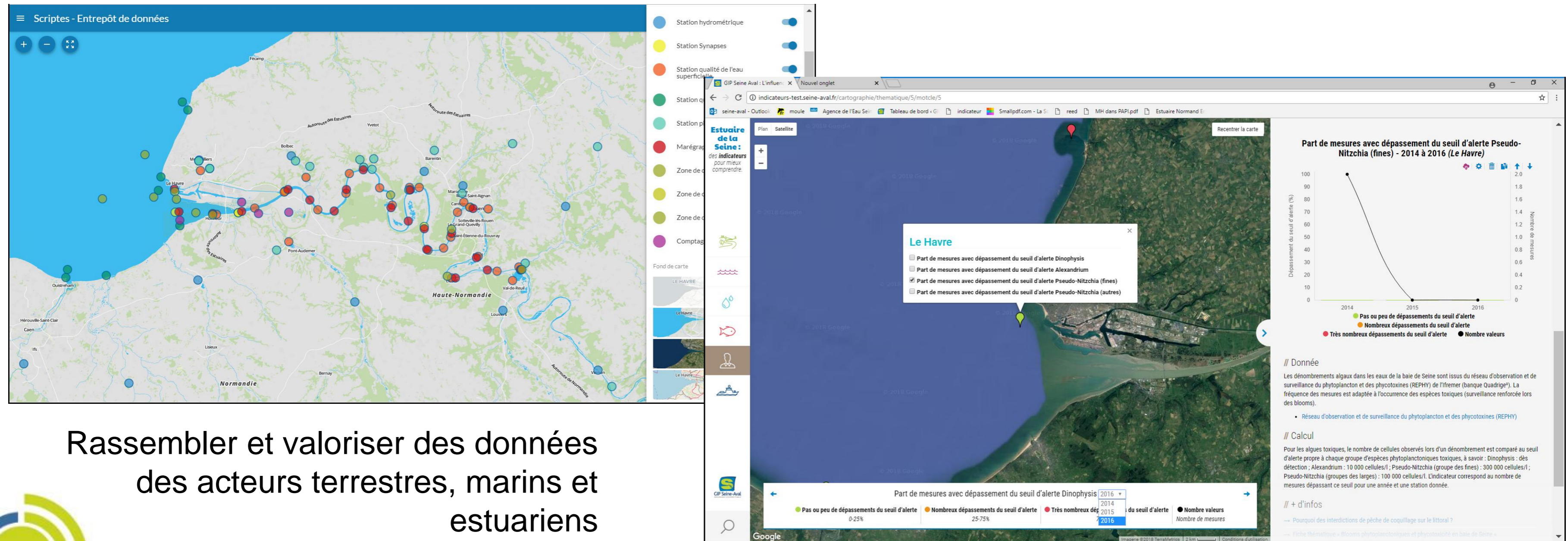


Réseau de mesures en continu SYNAPSES

Modélisation SédiMARS

Bases de données estuariennes

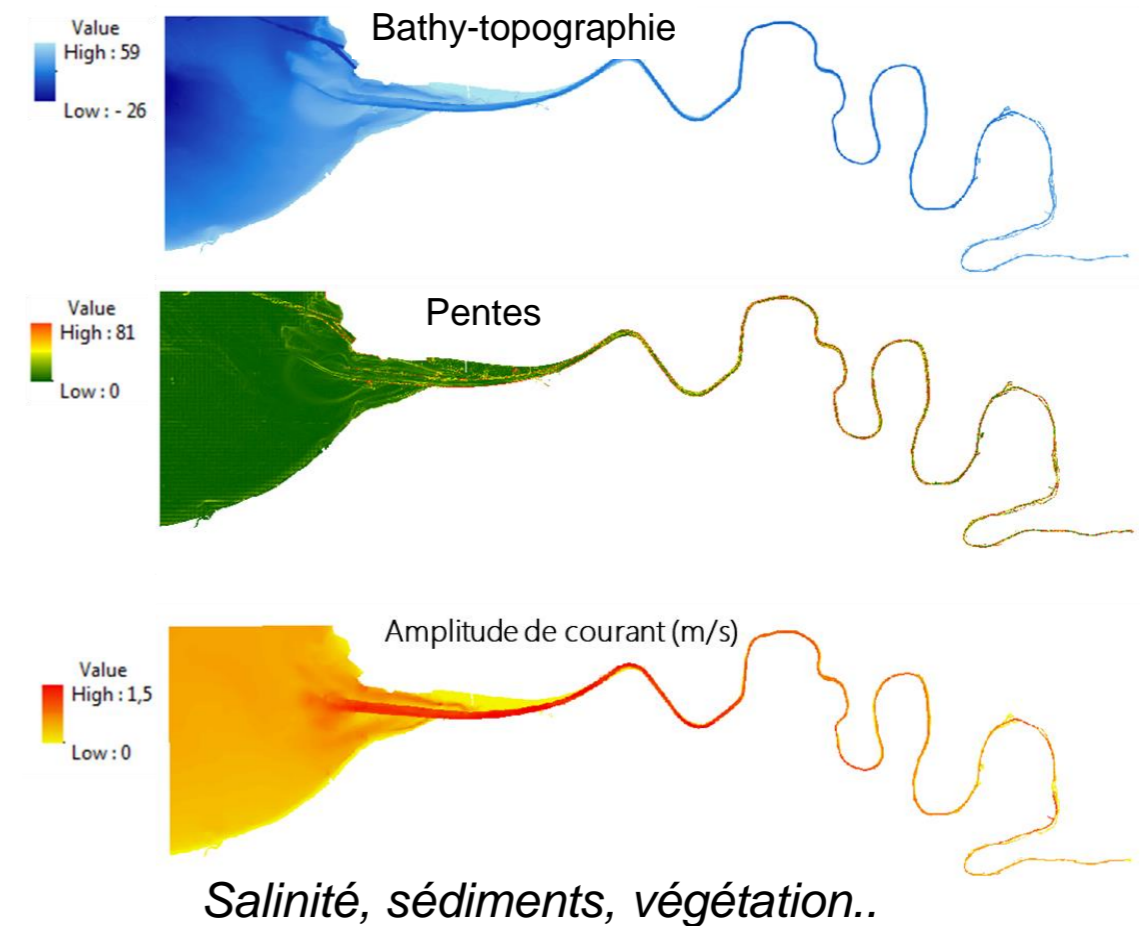
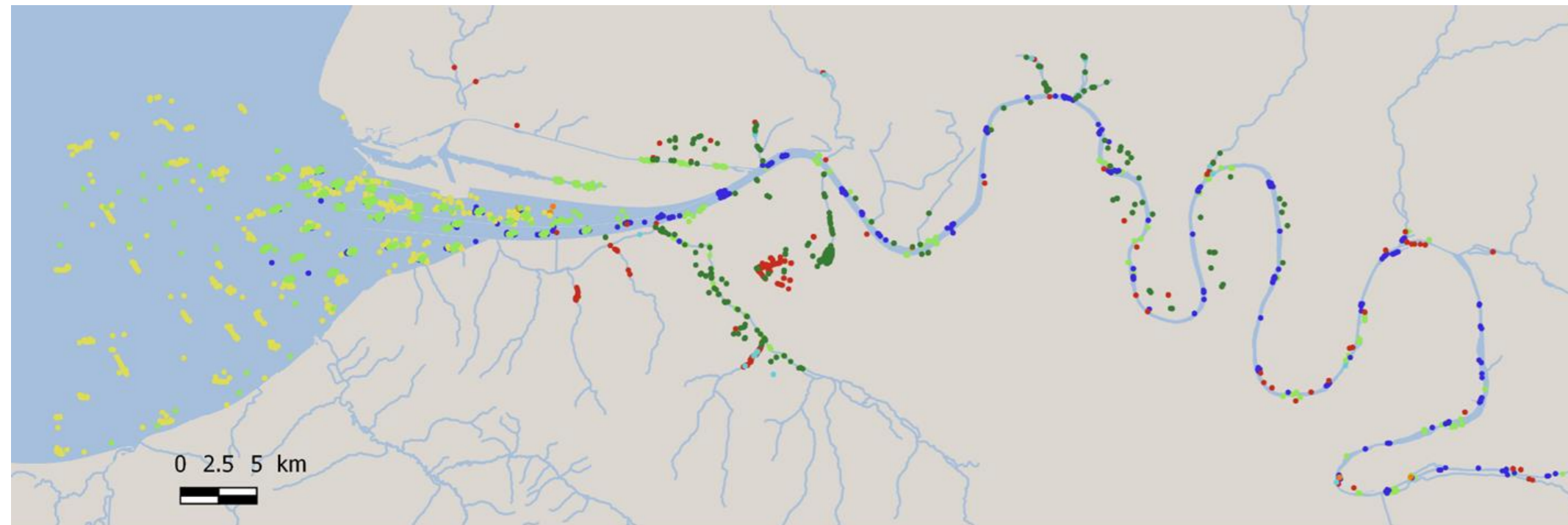
Exemple : observatoire environnemental de l'estuaire de la Seine



Rassembler et valoriser des données des acteurs terrestres, marins et estuariens

Process analytiques expertisés

Exemple : comment réhabiliter le rôle écologique de l'estuaire pour les poissons ?



BDD POISSON

REFERENTIEL MILIEU

PROCESS ANALYTIQUE

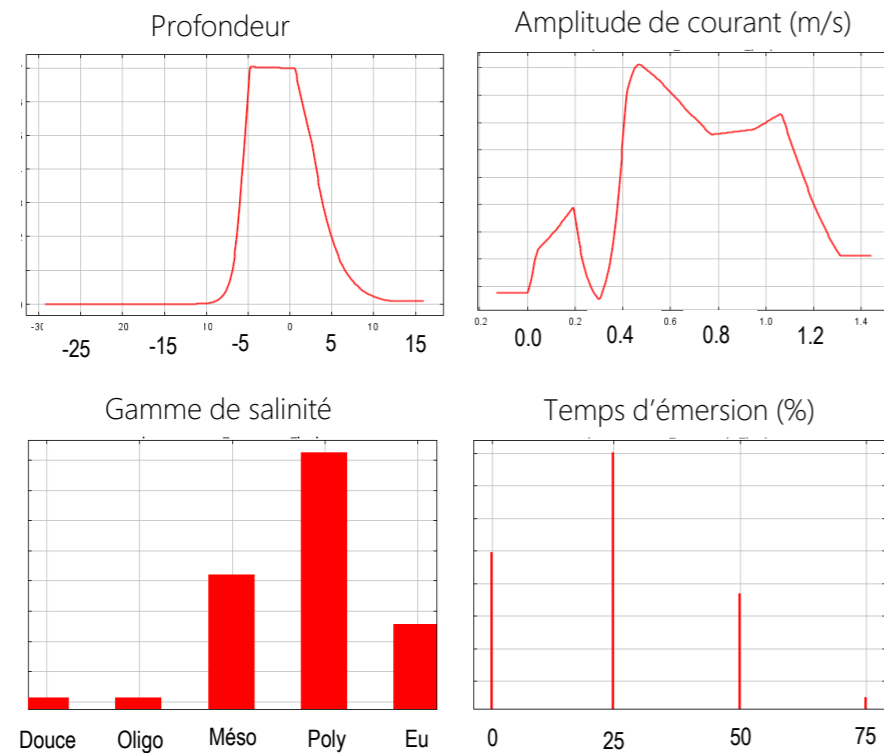
Habitats favorables aux espèces

Process analytiques expertisés

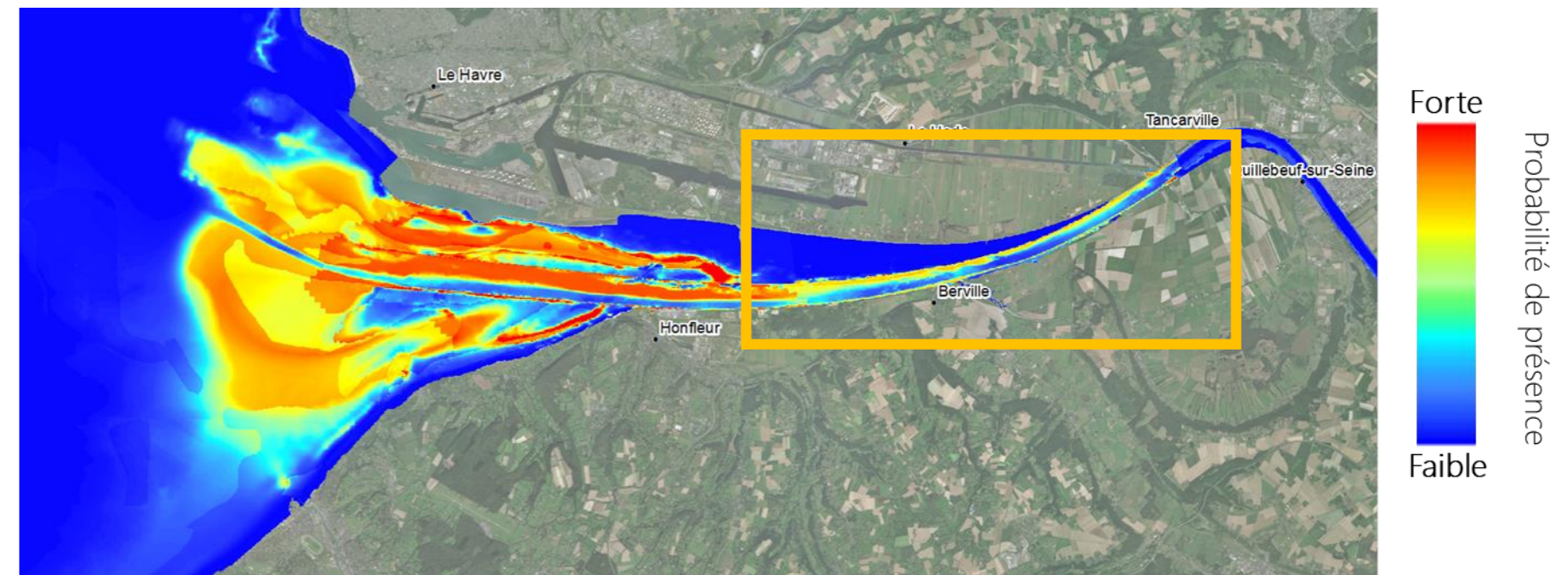
Exemple : comment réhabiliter le rôle écologique de l'estuaire pour les poissons ?

Exemple : nurserie de juvéniles de soles

Types d'habitats à réhabiliter



Secteurs à réhabiliter



Expertise au service des acteurs du territoire

Exemple : appui « GEMAPI »

Restauration écologique

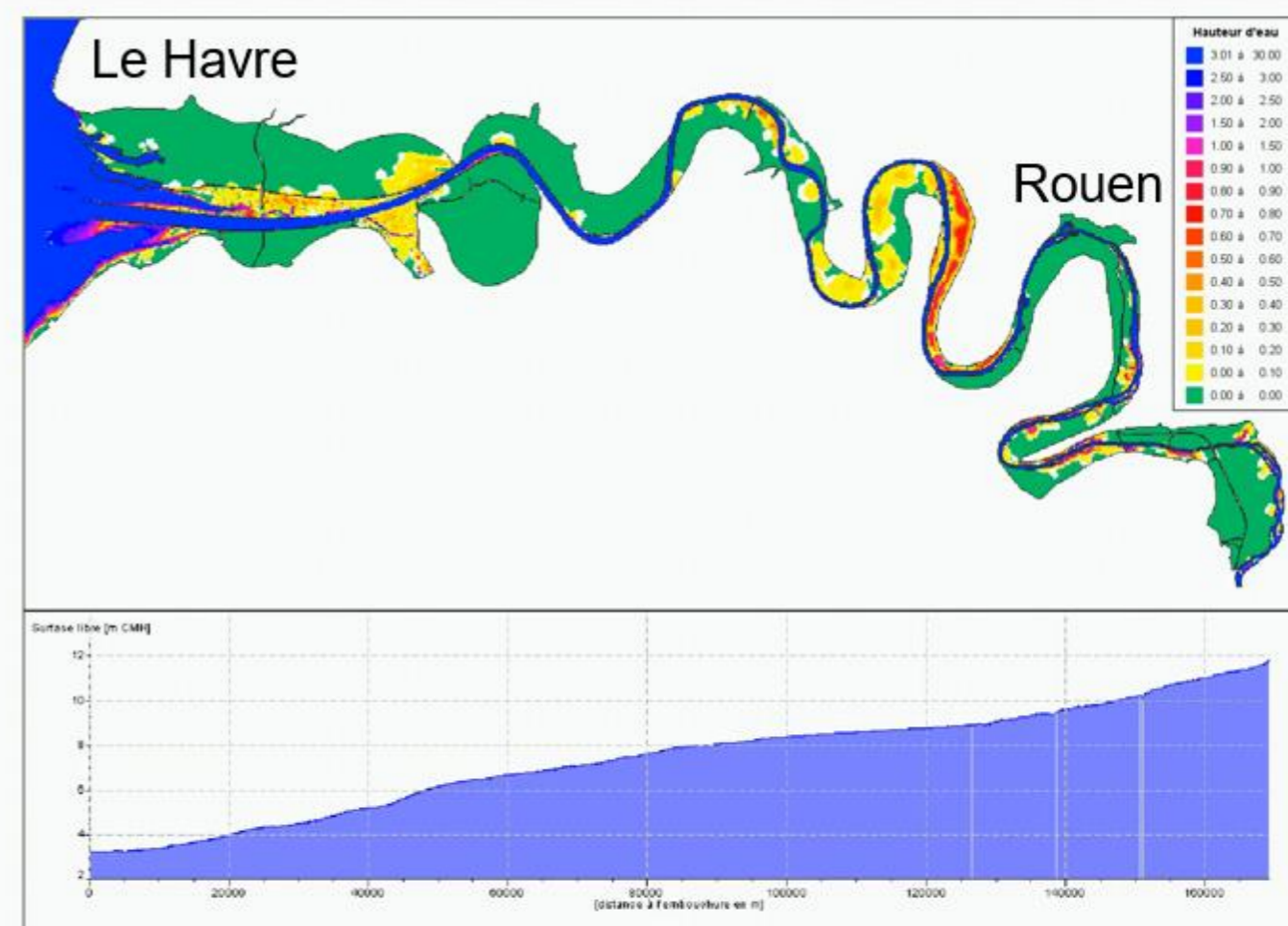
REPÈRE - Référentiel partagé
sur les Priorités de restauration des
fonctionnalités des milieux estuariens
de la vallée de seine-aval

*DREAL Normandie – Mission Estuaire
GPM, AESN + EPCI...*

Prévention inondation

SCÉNARIOS - SCénarios de modÉlisation pour la
cArtographie du Risque Inondation en Estuaire de la Seine

Métropole Rouen Normandie-Dpmt 76-GPMR



Lettre d'infos



Fiches thématiques



En savoir plus

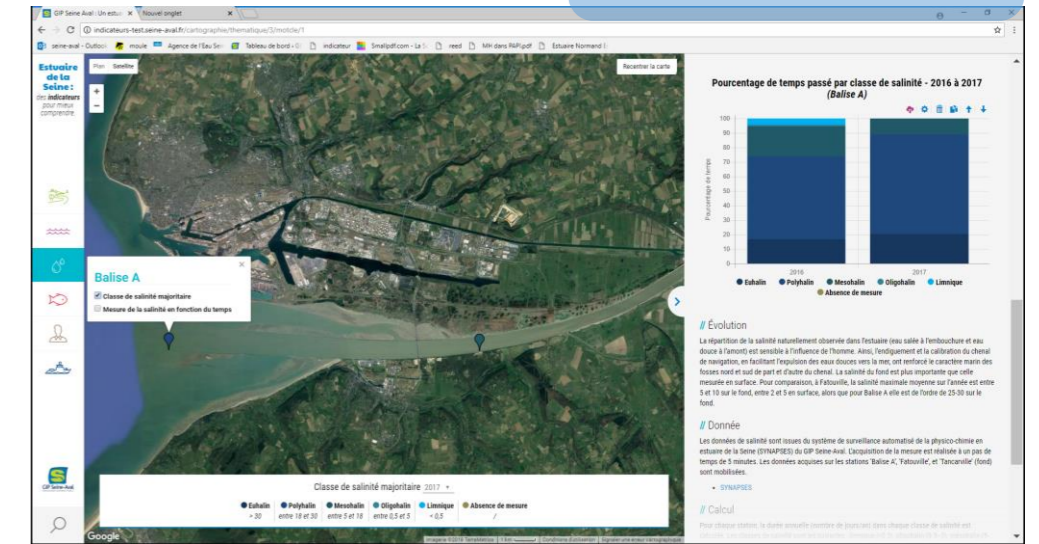
www.seine-aval.fr
gipsa@seine-aval.fr



@gipseineaval

indicateurs.seine-aval.fr

Observatoire environnemental



Fascicules



Affichage quai de Seine - Rouen

