

3 & 4 JUILLET 2018

LES JOURNÉES NATIONALES  
**GÉONUMÉRIQUES**  
DE L'AFIGÉO ET DÉCRYPTAGÉO

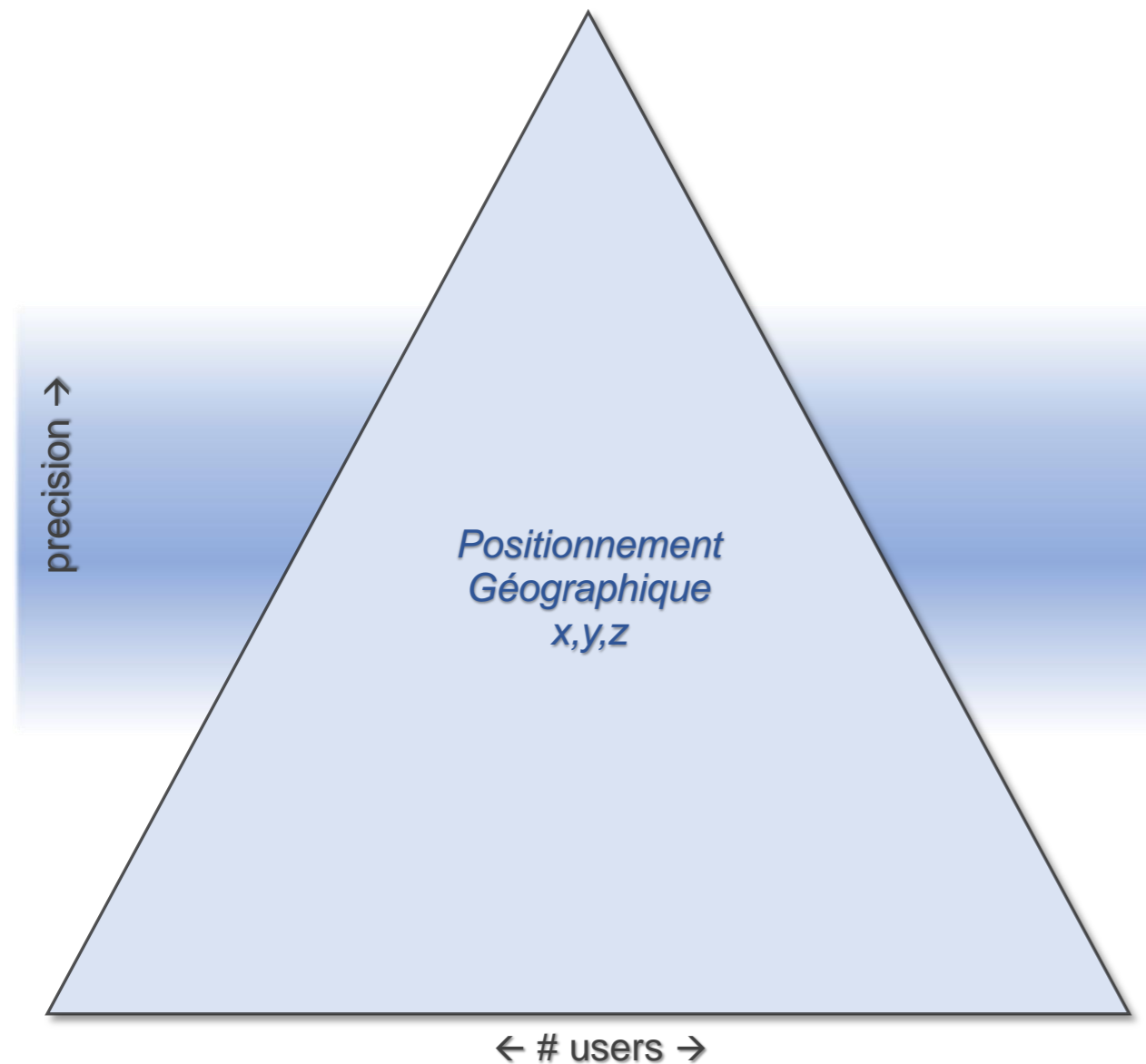
CARRÉ DES DOCKS - LE HAVRE - NORMANDIE

# Vues immersives et PCRS

cyclomedia



# PRECISION DU POSITIONNEMENT



◀ Niveau géomètre, précision 2-5 cm

Avec GCP (\*)  
post  
processing  
(partiel)

(\*) GCP : point de contrôle terrestre

◀ Niveau SIG, précision 5 à 10 cm

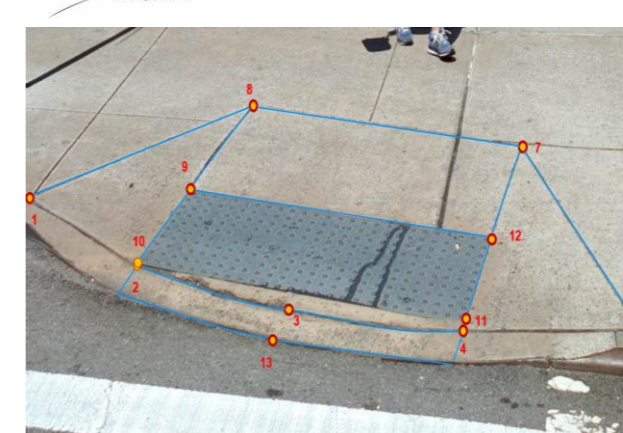
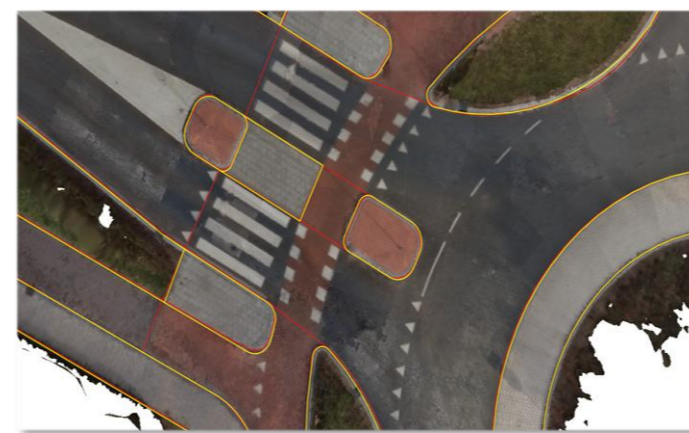
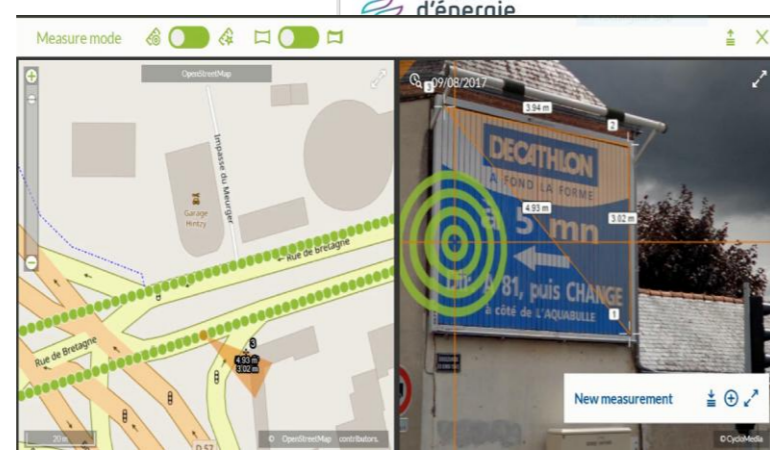
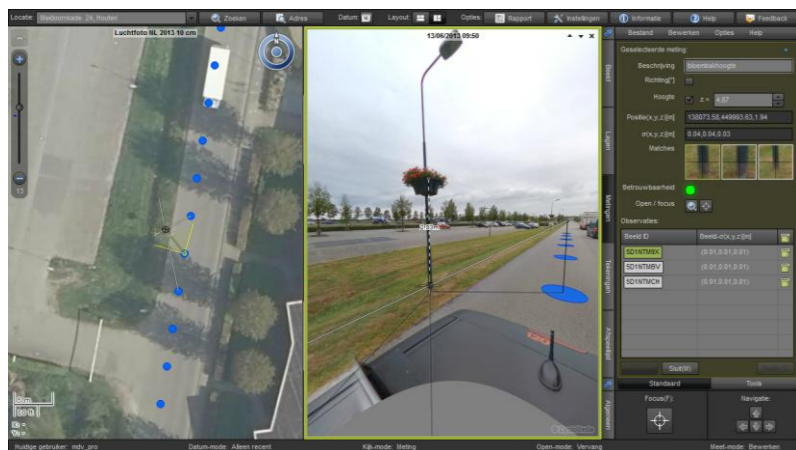
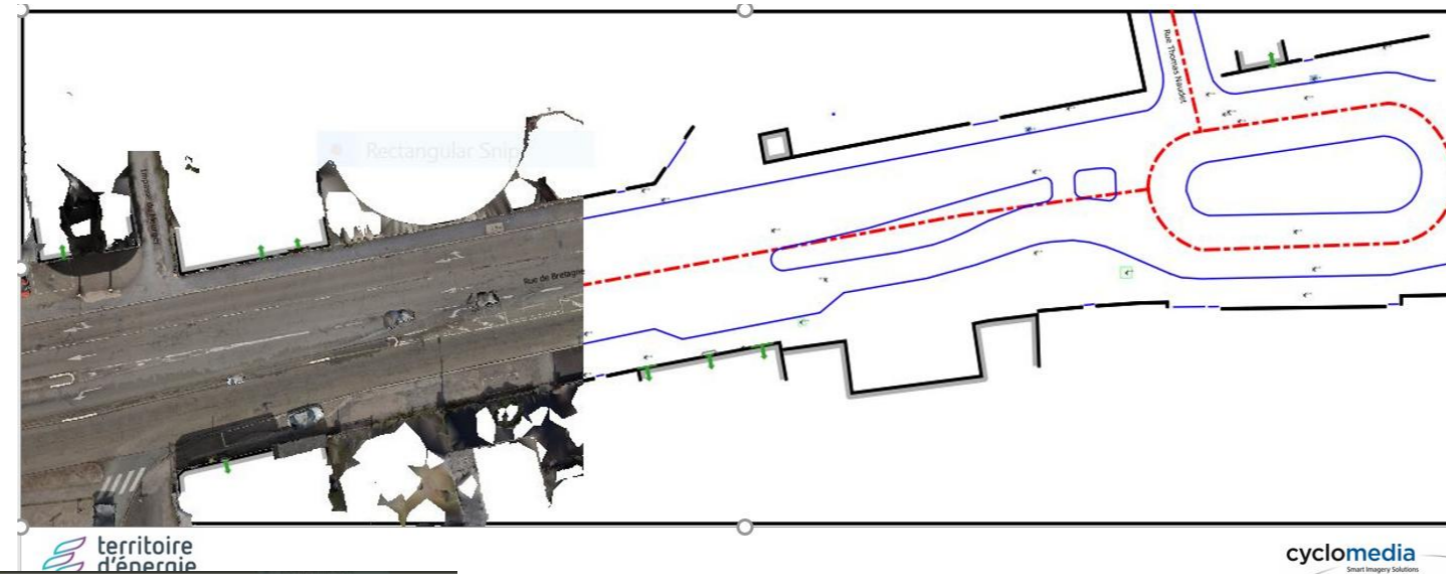
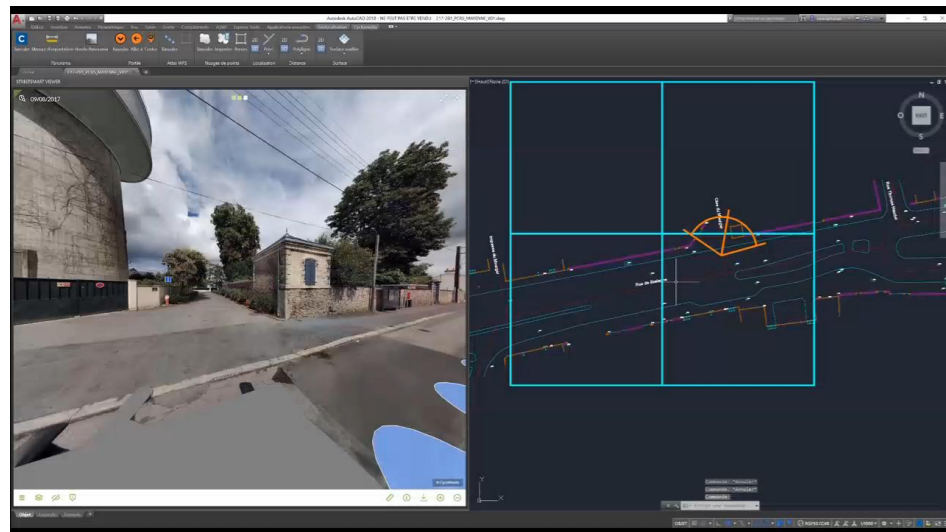
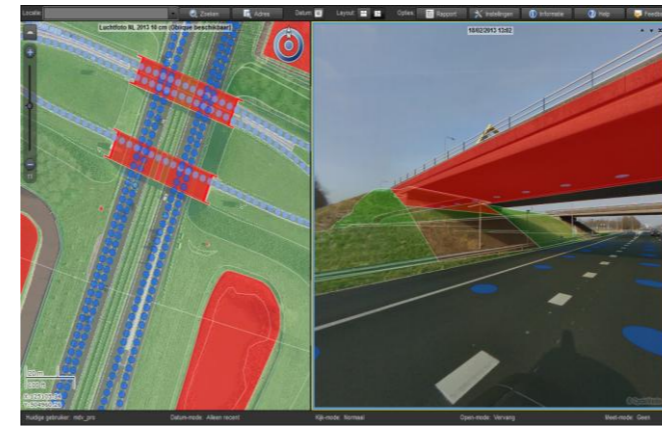
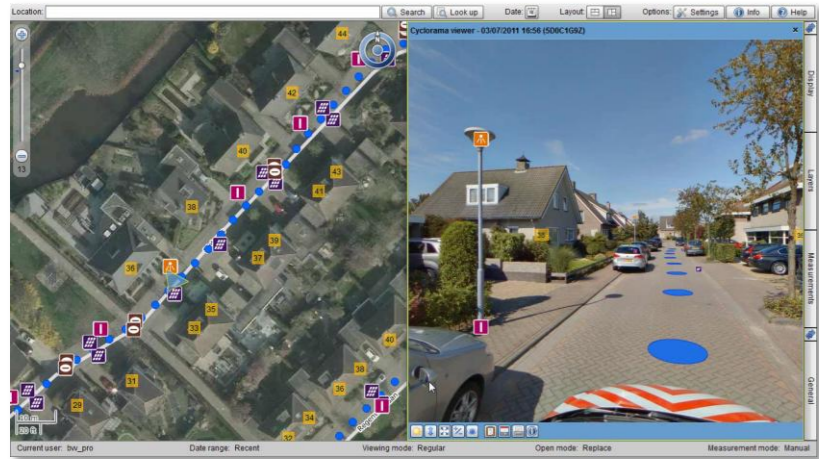
◀ Niveau grand public, précision 1 / 5 m

- Prix PCRS vecteur : 2 x prix PCRS raster
- Précision 3 cm : 2 x prix précision 10 cm
- Ratio de 1 à 6 sur les prix PCRS





# Gestion des équipements urbains et du PCRS





# Evolution des technologies

## **Nouvelles applications utilisant les données**

- Détection automatique éclairage , mobilier,
- Vectorisation (semi) automatique du LIDAR pour créer le PCRS vecteur
- Analyse des images pour détecter/vectoriser les affleurants
- Vectorisation 3D
- Intégration avec les solutions GMAO
- Réalité augmentée pour remplacer les plans sur les chantiers

## **Evolution des technologies mobile mapping**

- Meilleure précision pour se rapprocher des 3 cm
- Meilleure résolution des images
- Vectorisation automatique
- Intégration totale entre LIDAR et images
- Mise à jour annuelle, semestrielles , ....

**En savoir plus**

**[www.cyclomedia.fr](http://www.cyclomedia.fr)**

**[pboyeau@cyclomedia.com](mailto:pboyeau@cyclomedia.com)**

