



2 & 3 JUILLET 2019

LES JOURNÉES NATIONALES
GÉONUMÉRIQUES
de L'AFIGÉO & DÉCRYPTAGÉO

ARTOIS EXPO - ARRAS - HAUTS-DE-FRANCE



2 & 3 JUILLET 2019

LES JOURNÉES NATIONALES
GÉONUMÉRIQUES
de L'AFIGÉO & DÉCRYPTAGÉO

ARTOIS EXPO - ARRAS - HAUTS-DE-FRANCE

Capteurs personnels et surveillance de la qualité de l'air : les enjeux

Benoit ROCQ

Directeur Adjoint

Atmo Hauts-de-France



Sommaire

Présentation Atmo

Définition d'un capteur personnel de surveillance de la qualité de l'air

Capteur personnel et implication citoyenne

Les questions autour de la donnée produite

La vision d'Atmo



Atmo Hauts-de-France : Qui sommes nous ?

Surveiller



- Étudier et comprendre les phénomènes de pollution atmosphérique
- Mesurer et évaluer les polluants atmosphériques

Informier

en permanence sur nos résultats



- Alerter immédiatement
- Sensibiliser aux enjeux de la pollution atmosphérique

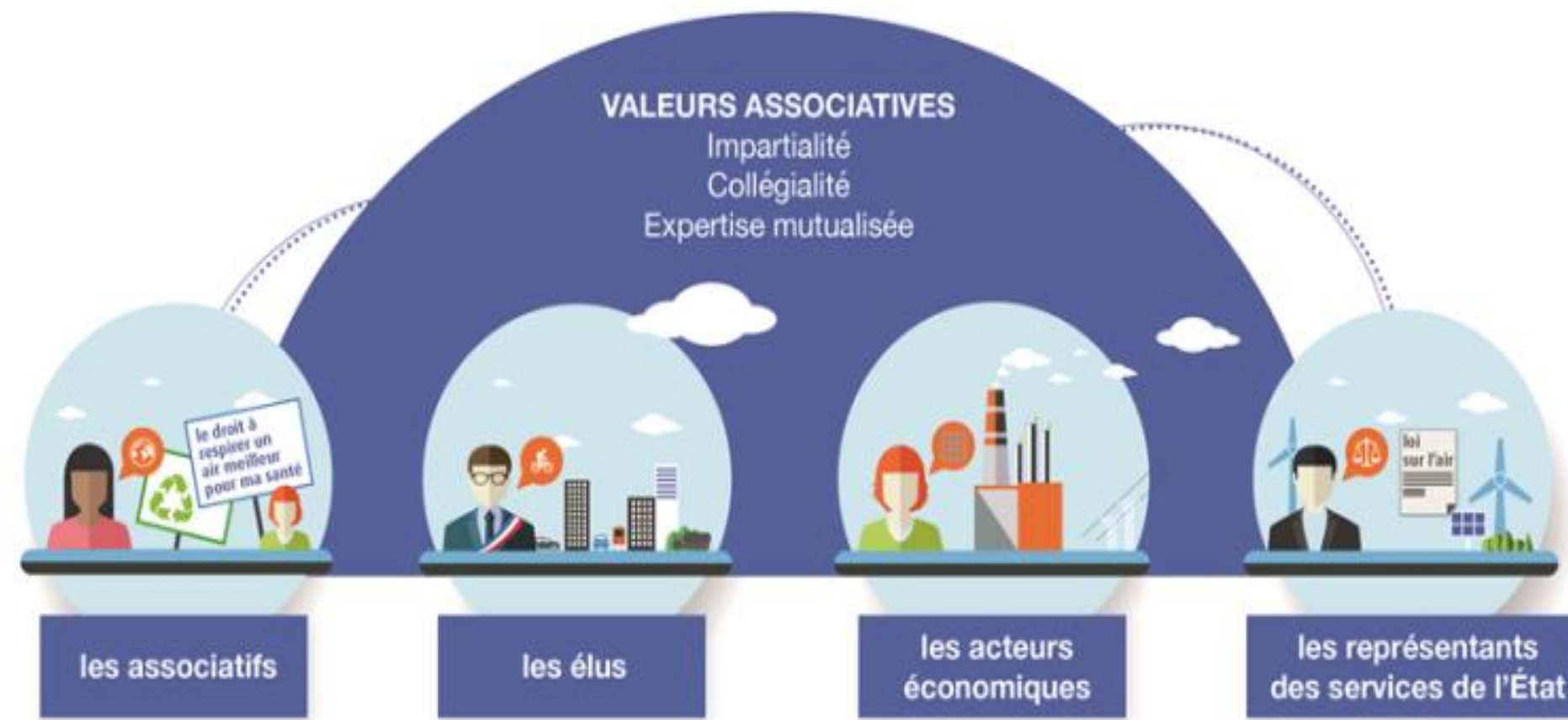
Accompagner



- Conseiller, aider et former nos partenaires pour faciliter leurs décisions (simulation, indicateurs, évaluation des actions...)



Association régionale pour la surveillance et l'évaluation de l'atmosphère (Loi 1901)



Atmo Hauts-de-France en quelques chiffres

66

Chiffres clés 2018

+ de 40 années d'expertise

51 salariés en équivalent temps plein

19 Observatoires de l'Air en France

1 fédération nationale ATMO France

99

19 rapports d'études publiés

24 bilans territoriaux édités

52 études et campagnes de mesures

38 visites CMEI (Conseil Médical en Environnement intérieur)

11 newsletters

398 demandes d'informations

+ de 30 présentations des résultats de la qualité de l'air aux adhérents (comités, réunions des élus, etc.)

6 parcours pédagogiques et animations en classe

+ de 9500 visiteurs en moyenne/mois sur le site internet

~9 000 abonnés aux indices, aux alertes pollution et aux indices pollens (SMS ou emails)

+ de 1470 abonnés Twitter

+ de 3000 fans Facebook

Surveiller la qualité de l'air 24h/24

47 stations fixes

6 stations mobiles

Poste central
VALIDATION

Prévision, cartographie régionale/urbaine

9 modèles urbains
+ de 300 cartes de prévision urbaines et régionales / jour

Diffusion des mesures

+ de 500 mesures / heure

Base de données

Un capteur personnel de surveillance de la qualité de l'air, KESACO?

Pour quoi?

- Produire des données sur la qualité de l'air

Pour qui?

- Tout le monde

Quels types de capteurs?

- La mesure:
 - Qualité de l'air en mode statique: Intérieur ou Extérieur
 - Qualité de l'air en mode en dynamique : Intérieur et/ou Extérieur
- Le citoyen pour signaler des nuisances ou phénomènes:
 - Odeurs
 - Pollens...

Un capteur personnel de surveillance de la qualité de l'air, KESACO?

Quelles mesures?

- Particules (PM10, PM2.5, PM1)
- Gaz : NO2, O3, CO, ...
- Autres paramètres
- Paramètres complémentaires : Température, Humidité, pression et paramètres de confort pour air intérieur (confinement, luminosité, bruit)

Critères pour être un « micro-capteur AIR »:

- Moins de 20 cm de côté
- Moins de 2 kg
- Prix < 30% du prix d'un appareil classique : entre 20 et 5000 €

Implication citoyenne et capteur personnel

Besoin d'information sur la qualité de l'air croissant: au plus proche et au plus tôt.

Capteur personnel :

- Pour sa propre connaissance :

- Connaitre son exposition
- Connaître l'impact de ses actions

- Pour partager avec les autres:

- Les réseaux « classiques » portés par les AASQA (Association Agréée de Surveillance de la Qualité de l'Air)
- Les citoyens
- Alerter les décideurs

=> Implication citoyenne croissante

Les questions sur les données produites

Qualité:

- Pas de dispositif de certification/normalisation des capteurs commercialisés et de la qualité de la données produites => une qualité de données très variée

Propriété de la donnée

- Beaucoup de données produites avec ces capteurs sans maîtrise et connaissance du propriétaire de la donnée

Règlement Général pour la Protection des Données (RGPD)

- Capteur personnel = données personnelles => propriétaire doit garantir une utilisation de ces données respectueuse de la vie privée des personnes concernées. Quel propriétaire? Quelle responsabilité?

Les questions sur les données produites

Compréhension des données obtenues

- Très spécifiques (PM10, PM2.5, NO2, formaldéhyde...)
- Pas toujours claires et faciles à comprendre (graphique, donnée brute)
- A interpréter (comparaison à des seuils sur des pas de temps différents, pas d'existence de seuil ou de référence pour comparer la donnée produite)

Utilisation de la donnée

- Un objectif personnel pour les utilisateurs
- Quel objectif pour les utilisateurs des capteurs personnels si \neq propriétaire?
- Quel utilisation des données diffusées?

Diffusion de la donnée

- Quel canal? Quelle information pour accompagner la donnée diffusée?

La vision d'Atmo HdF

Une opportunité:

- **Disposer d'informations complémentaires sur la qualité de l'air pour compléter notre réseau**
- **Sensibiliser sur la qualité de l'air et aider au passage à l'action en utilisant les capteurs personnels pour la prise de conscience**

Comment?

- **En favorisant le déploiement de capteur personnel sur la qualité de l'air:**
 - **Qualification des capteurs**
 - **Aide et/ou développement de capteurs**
 - **Déploiement de capteurs personnels**
 - **Valoriser les données produites**

En savoir plus



www.atmo-hdf.fr
contact@atmo-hdf.fr

