



2 & 3 JUILLET 2019

LES JOURNÉES NATIONALES
GÉONUMÉRIQUES
de L'AFIGÉO & DÉCRYPTAGÉO

ARTOIS EXPO - ARRAS - HAUTS-DE-FRANCE



2 & 3 JUILLET 2019

LES JOURNÉES NATIONALES
GÉONUMÉRIQUES
de L'AFIGÉO & DÉCRYPTAGÉO

ARTOIS EXPO - ARRAS - HAUTS-DE-FRANCE

C@rtoSanté

Stéphanie DAUTHEL
Chef de projet national – ARS
Grand Est



Sommaire

C@rtoSanté : pour quel usage ?

- * **Cibler son lieu d'installation**
- * **Réaliser des cartes**
- * **Mais encore...**

C@rtoSanté : qu'est-ce que c'est ?



C@rtoSanté : pour quel usage ? (1/2)

Cibler son lieu d'installation

*** Je suis sage-femme et je souhaite m'installer en libéral dans le canton de Bonnières-sur-Seine (Yvelines), est-ce opportun ?**

Réaliser des cartes à partir des indicateurs proposés

*** Je travaille sur un plan d'action de sensibilisation à la santé bucco-dentaire et j'ai besoin de mesurer l'offre de soins dentaire**

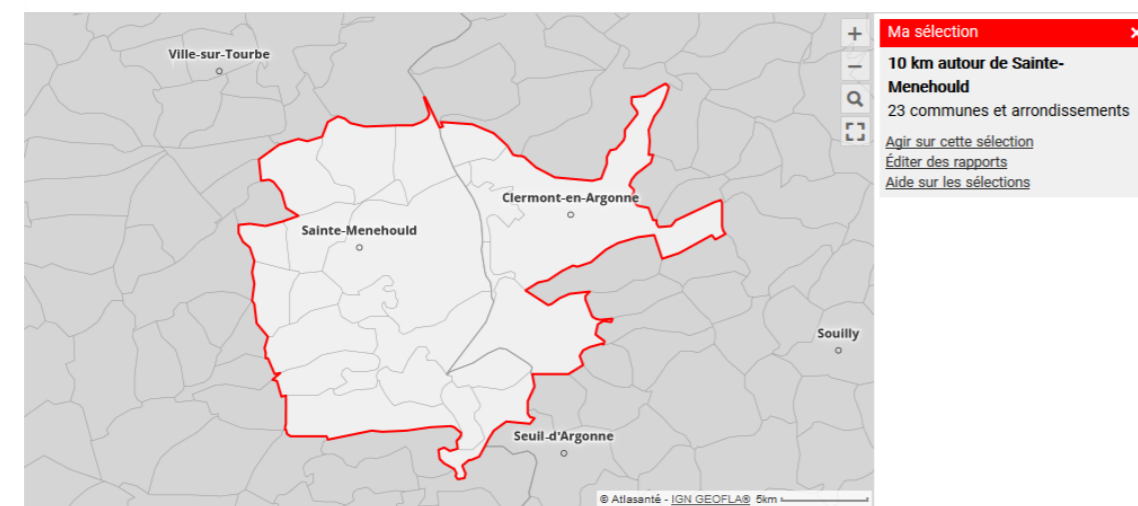
[Allons-y](#)

C@rtoSanté : pour quel usage ? (2/2)

Mais encore...

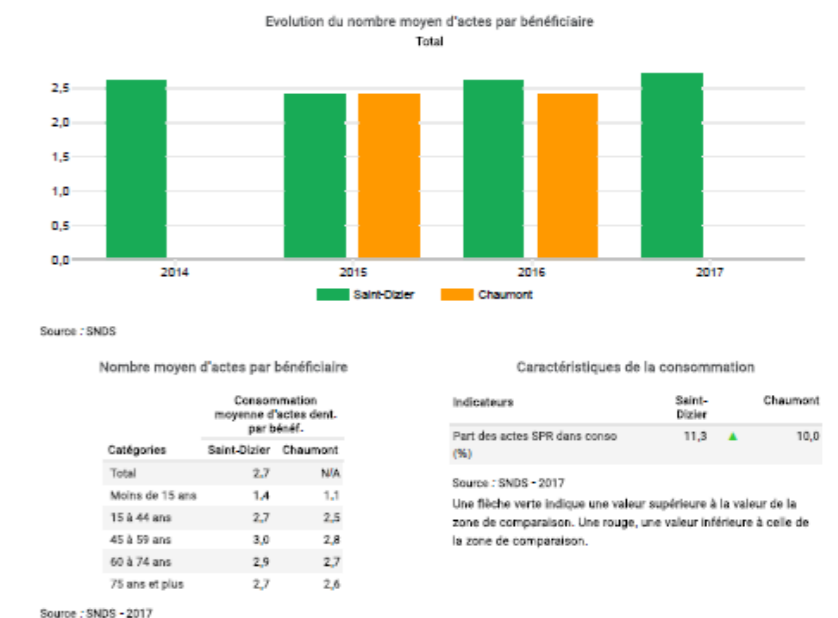
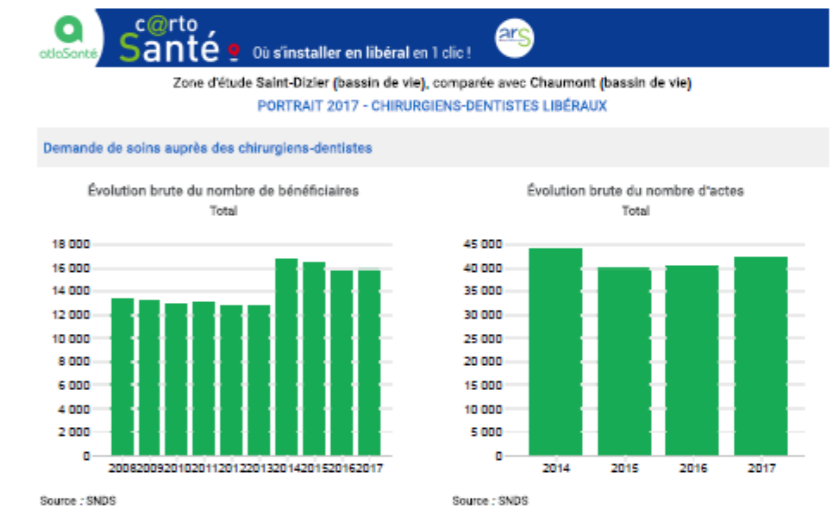
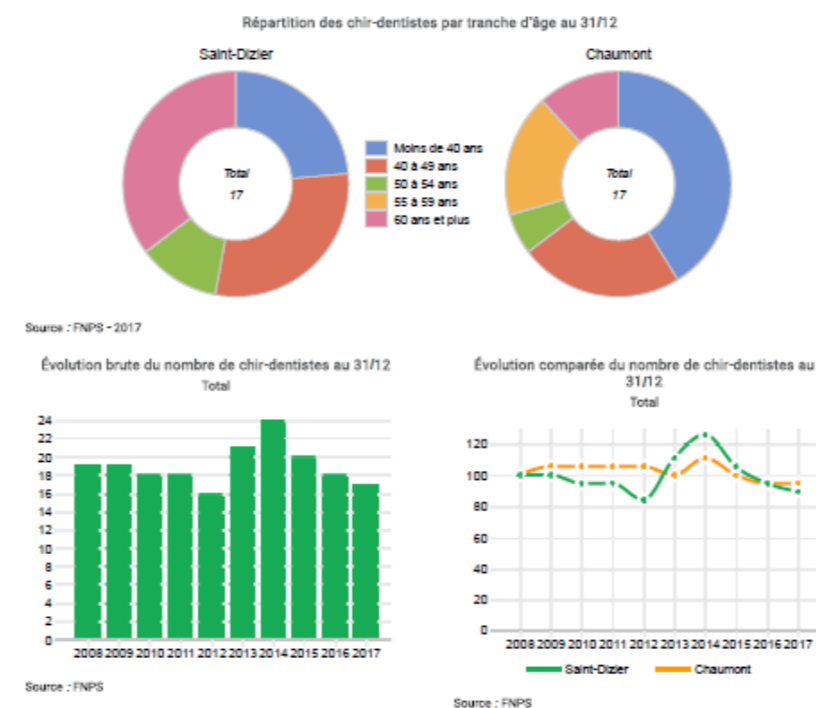
* Observer la situation des territoires

France par commune et arrondissement mun. 2017



* Réaliser des études de marché

* Réaliser des cartes avec ses données personnelles



C@rtoSanté : qu'est-ce que c'est ? (1/2)

Un outil d'aide à la décision en matière de démographie médicale

Pour 6 professions de santé libérales :

- * Médecins généralistes
- * Masseurs-kinésithérapeutes
- * Orthophonistes
- * Infirmiers
- * Chirurgiens-dentistes
- * Sages-femmes

4 thématiques avec plus de 200 indicateurs :

- * Consommations de soins
- * Offre de soins
- * Activité des professionnels de santé
- * Accès aux soins

C@rtoSanté : qu'est-ce que c'est ? (2/2)

Un outil accessible gratuitement via :

- * **Les sites Internet des ARS**
- * **Les portails d'accompagnement des professionnels de santé (PAPS)**

Public :

- * **Professionnels de santé libéraux**
- * **Elus et décideurs**
- * **Public spécialisé (consultants, chercheurs, ...)**
- * **Agents des ARS et ministère**

2 & 3 JUILLET 2019

LES JOURNÉES NATIONALES
GÉONUMÉRIQUES
de L'AFIGÉO & DÉCRYPTAGÉO

ARTOIS EXPO - ARRAS - HAUTS-DE-FRANCE

C@rtoSanté quel usage ?

Stéphanie DAUTHEL
Chef de projet national – ARS
Grand Est



Sommaire

Cibler son lieu d'installation

*** Je suis sage-femme et je souhaite m'installer en libéral dans le canton de Bonnières-sur-Seine (Yvelines), est-ce opportun ?**

Réaliser une carte à partir des indicateurs proposés

*** Je travaille sur un plan d'action de sensibilisation à la santé bucco-dentaire et j'ai besoin de mesurer l'offre de soins dentaire**



Cibler son lieu d'installation (1/3)

Je suis sage-femme et je souhaite m'installer en libéral dans le canton de Bonnières-sur-Seine (Yvelines), est-ce opportun ?

* Consultation de la carte du zonage conventionnel en vigueur sur le canton de Bonnières-sur-Seine

atlaSanté c@rto Santé Où s'installer en libéral en 1 clic! ars ESPACES DE TRAVAIL À PROPOS...

Vous êtes

Médecins généralistes Infirmier-e-s Masseurs-kinésithérapeutes

Chirurgiens-dentistes Orthophonistes Sages-femmes

Avec C@rtoSanté, vous pouvez ...

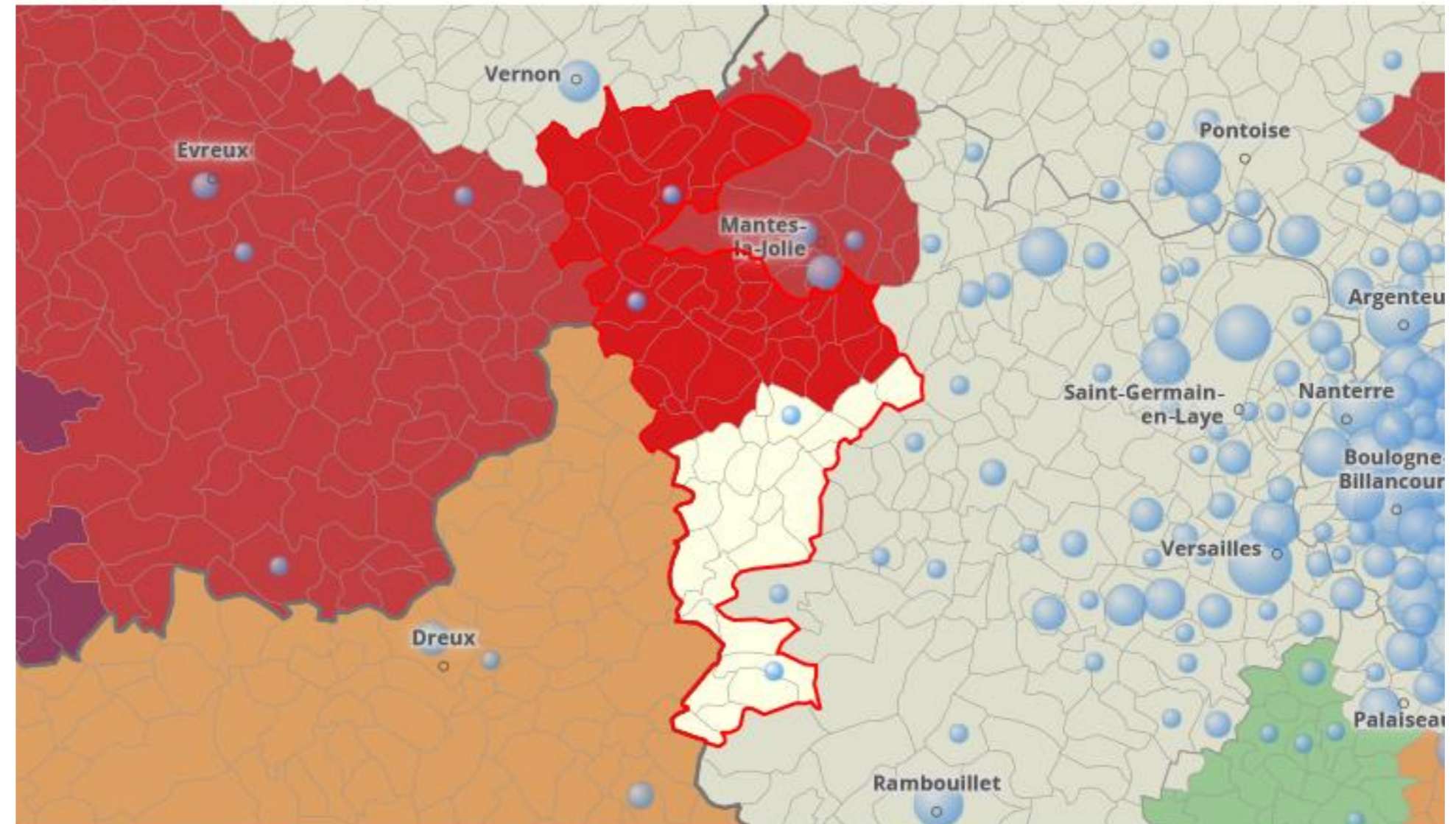
Cibler son lieu d'installation (2/3)

* Consultation de la carte du zonage conventionnel en vigueur sur le canton de Bonnières-sur-Seine

* 45 communes sur 70 sont en zone très sous dotée

1 Nombre de sages-femmes par tranche d'âge en activité au 31/12/NN, 2017 - Source : FNPS

2 Zonage conventionnel des sages-femmes 2012 - Source : CNAMTS - ARS



Cibler son lieu d'installation (3/3)

* Consultation du rapport du canton de Bonnières-sur-Seine comparé au département

Répartition des sages-femmes par tranche d'âge au 31/12

Catégorie	Nombre		%	
	Bonnieres-sur-Seine	Yvelines	Bonnieres-sur-Seine	Yvelines
Moins de 30 ans	0	13		
30 à 39 ans	3	28		
40 à 49 ans				
50 à 54 ans				
55 à 59 ans				
60 ans et plus				
Total				

Installation dans cette zone recommandée

31/12
Yvelines
1,8

Présence d'a

Indicateurs

Nbre de cabinets secondaires libérales	
Nbre de gynécologues-obstétriciens	2



- Actes autres professions
- Actes des gynécologues-obstétriciens
- Actes des médecins généralistes
- Actes des radiologues
- Actes des sages-femmes

Activité moyenne par sage-femme professionnel actif sur l'année complète

Indicateurs	Bonnieres-sur-Seine	Yvelines
Activité moyenne par sage-femme en nbre d'actes	2 391,5	1 394,8
Moyenne des coeff. d'actes SF par sage-femme	13 903,7	8 476,7

Source : SNDS - 2017

Réaliser une carte à partir des indicateurs proposés (1/3)

Je travaille sur un plan d'action de sensibilisation à la santé bucco-dentaire et j'ai besoin de mesurer l'offre de soins dentaire

*** Accès à l'espace de travail Consulter des cartes thématiques**

atlaSanté c@rto Santé Où s'installer en libéral en 1 clic! ars ESPACES DE TRAVAIL À PROPOS...

Vous êtes

- Médecins généralistes
- Infirmier-e-s
- Masseurs-kinésithérapeutes
- Chirurgiens-dentistes
- Orthophonistes
- Sages-femmes

Avec C@rtoSanté, vous pouvez ...

Réaliser une carte à partir des indicateurs proposés (2/3)

* Sélectionner les indicateurs dans le panneau de pilotage

1 Indicateurs : cartes, données et graphiques

CHOISIR DES INDICATEURS

Chercher... OK Effacer Autres filtres ▾

MÉDECINS GÉNÉRALISTES LIBÉRAUX	20
INFIRMIERS LIBÉRAUX	30
MASSEURS-KINÉSITHÉRAPEUTES LIBÉRAUX	26
CHIRURGIENS-DENTISTES LIBÉRAUX	25
Consommation de soins	8
Offre de soins	8
Activité	5
Accès aux soins	4
ORTHOPHONISTES LIBÉRAUX	28
SAGES-FEMMES LIBÉRALES	57
CONTEXTE	36

CHANGER LE DÉCOUPAGE GÉOGRAPHIQUE

Étendue France ▾

Niveau bassin de vie 2012 ▾

[Rechercher un territoire](#)

2 Indicateurs : cartes, données et graphiques

CHOISIR DES INDICATEURS

CHIRURGIENS-DENTISTES LIBÉRAUX > Offre de soins (8)

Nbre de dentistes au 31/12 (2017...2006) ▾
Part des dent. par tranche d'âge (2017...2006) ▾
Tx de féminisation des dent. (2017...2006) ▾
Densité de dentistes (2017...2006)
Evolution du nbre de dent. sur 5 ans (2017...2006)
* Zonage dentistes 2014
Nb de CSD dent. (2017...2006)
Nb de cabinets secondaires dent. (2017...2006)

* : visible sur une autre carte

classer par type ▾

CHANGER LE DÉCOUPAGE GÉOGRAPHIQUE

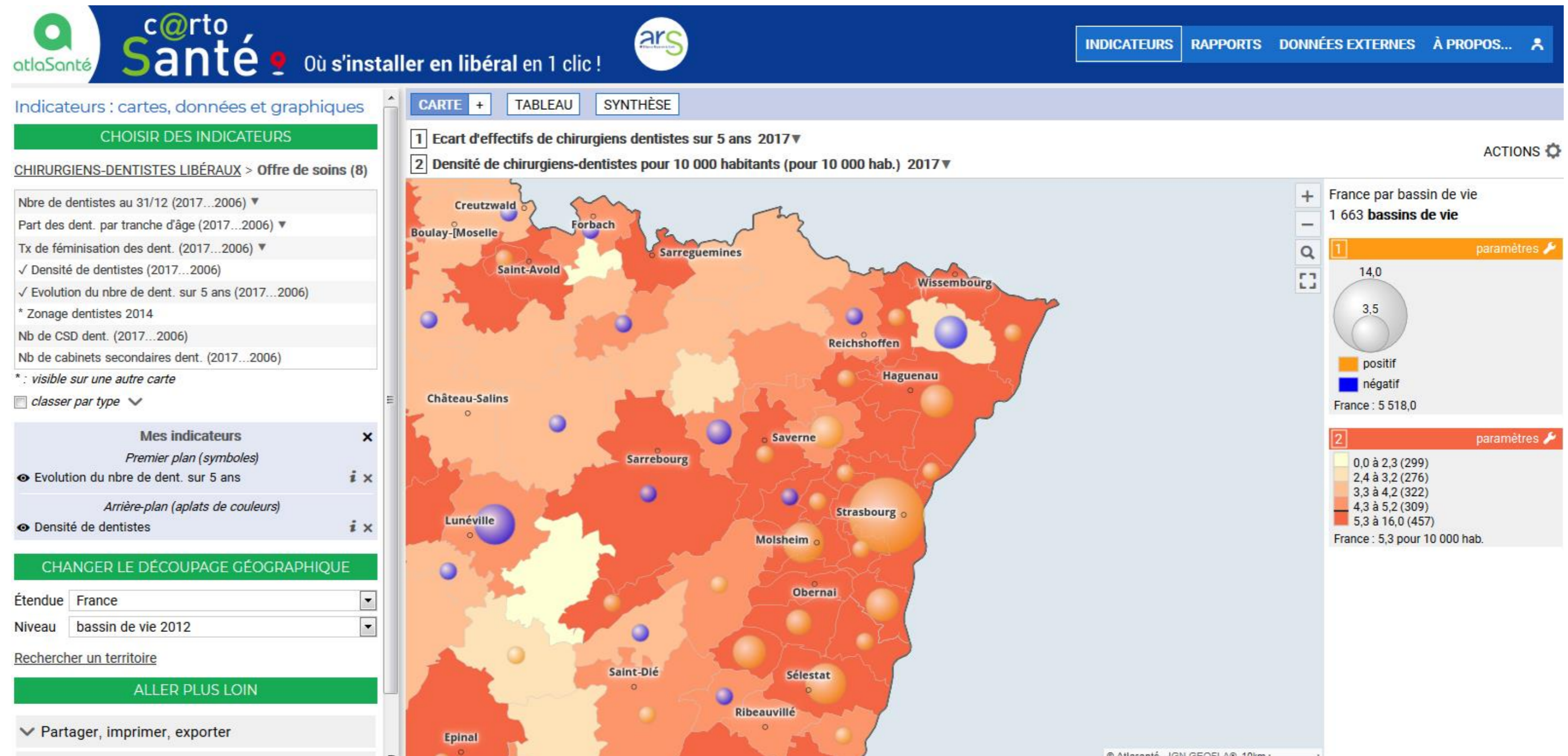
Étendue France ▾

Niveau bassin de vie 2012 ▾

[Rechercher un territoire](#)

Réaliser une carte à partir des indicateurs proposés (3/3)

* Visualiser le résultat



En savoir plus

<https://cartosante.atlasante.fr>

ars-cartosante@ars.sante.fr

