



2 & 3 JUILLET 2019

LES JOURNÉES NATIONALES
GÉONUMÉRIQUES
de L'AFIGÉO & DÉCRYPTAGÉO

ARTOIS EXPO - ARRAS - HAUTS-DE-FRANCE



2 & 3 JUILLET 2019

LES JOURNÉES NATIONALES
GÉONUMÉRIQUES
de L'AFIGÉO & DÉCRYPTAGÉO

ARTOIS EXPO - ARRAS - HAUTS-DE-FRANCE

Analyse infracommunale des centres-villes

Stéphane HUMBERT

Responsable du Service
« Observation et Prospective »
Agence Hauts-de-France 2040
Région Hauts-de-France



Région
Hauts-de-France

Analyse infracommunale des centres-villes

Objectif

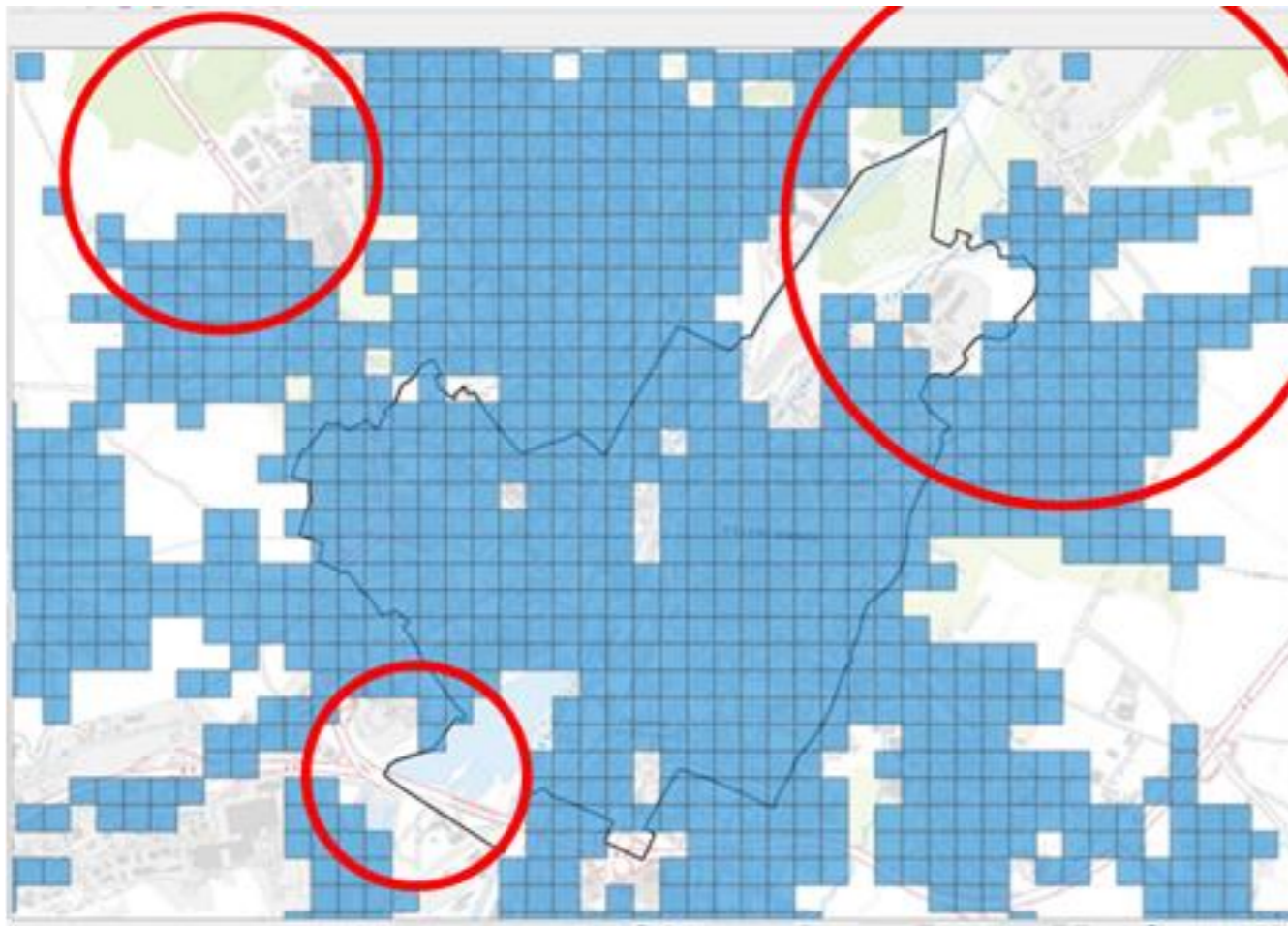
- **Avoir une approche systémique des enjeux des centres-villes**
- **Outillage des politiques régionales**
 - Suivi du SRADDET
 - Participation de la Région à Action cœur de ville
 - Appel à projet revitalisation des centres-villes et des centres-bourgs



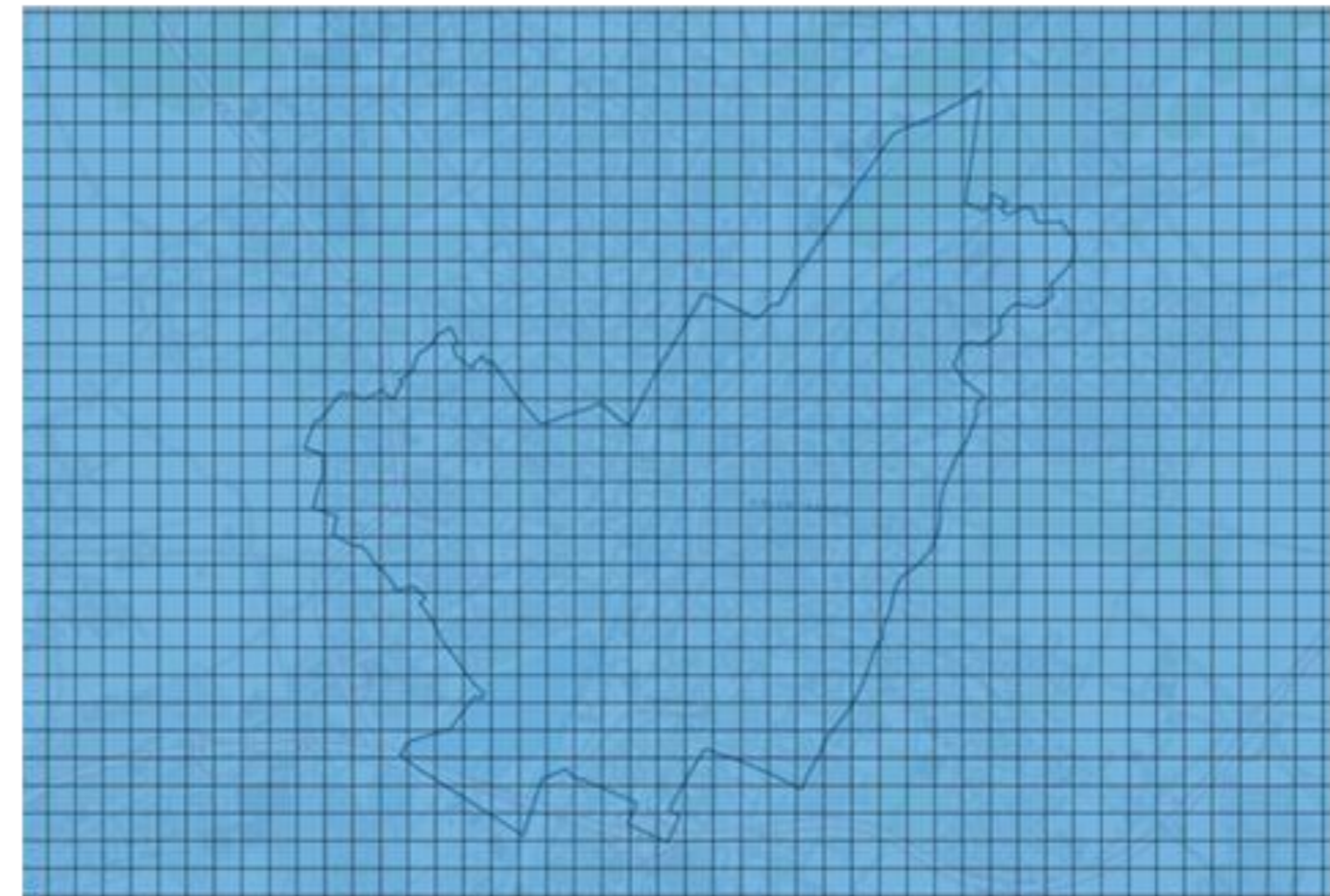
Région
Hauts-de-France

Choix d'un zonage permettant de disposer de données sur différentes thématiques : le carreau

Exemple de Valenciennes

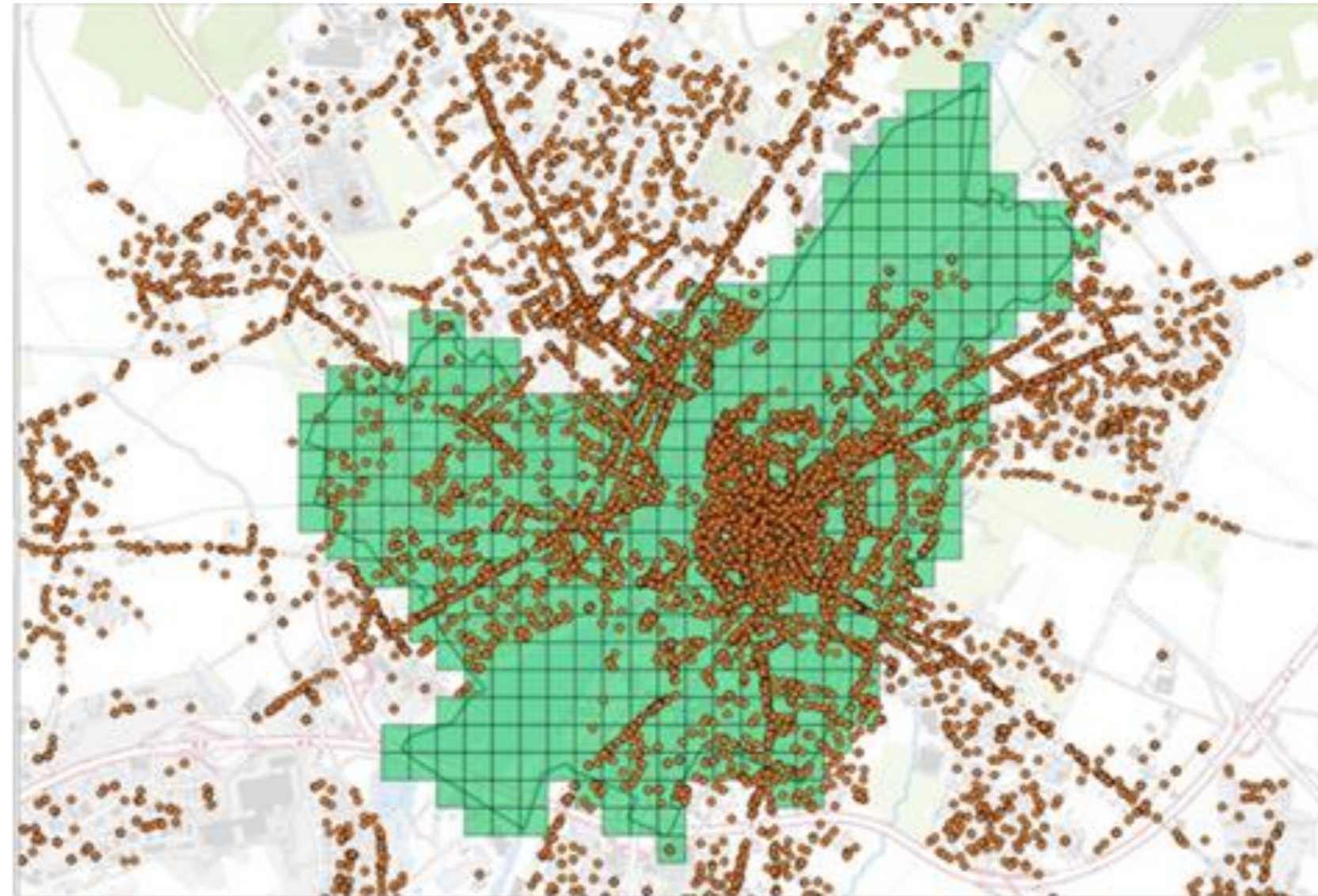


Carroyage Insee



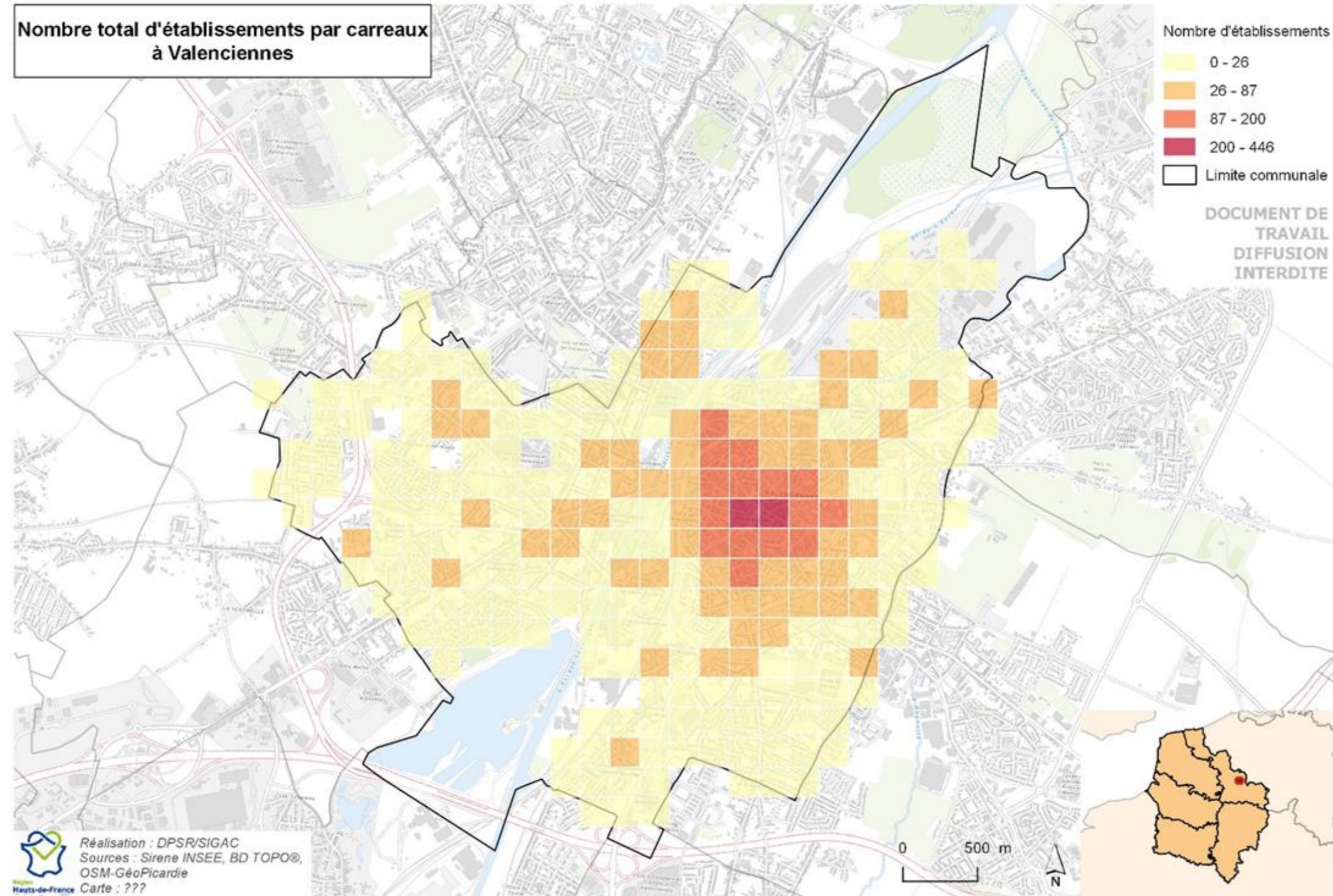
Création du carroyage complet

Calcul des données géolocalisées sur ce périmètre



Ajout de la couche SIRENE géolocalisée

Calcul des données géolocalisées sur ce périmètre



Sélection d'un périmètre du centre-ville

Identification des établissements typiques des activités de centre-ville :

NAF Industrie : boulangeries, charcuteries, pâtisseries...

NAF BTP : promotion immobilière...

NAF Commerce : supérettes, primeurs, quincaillerie, vêtements, librairies...

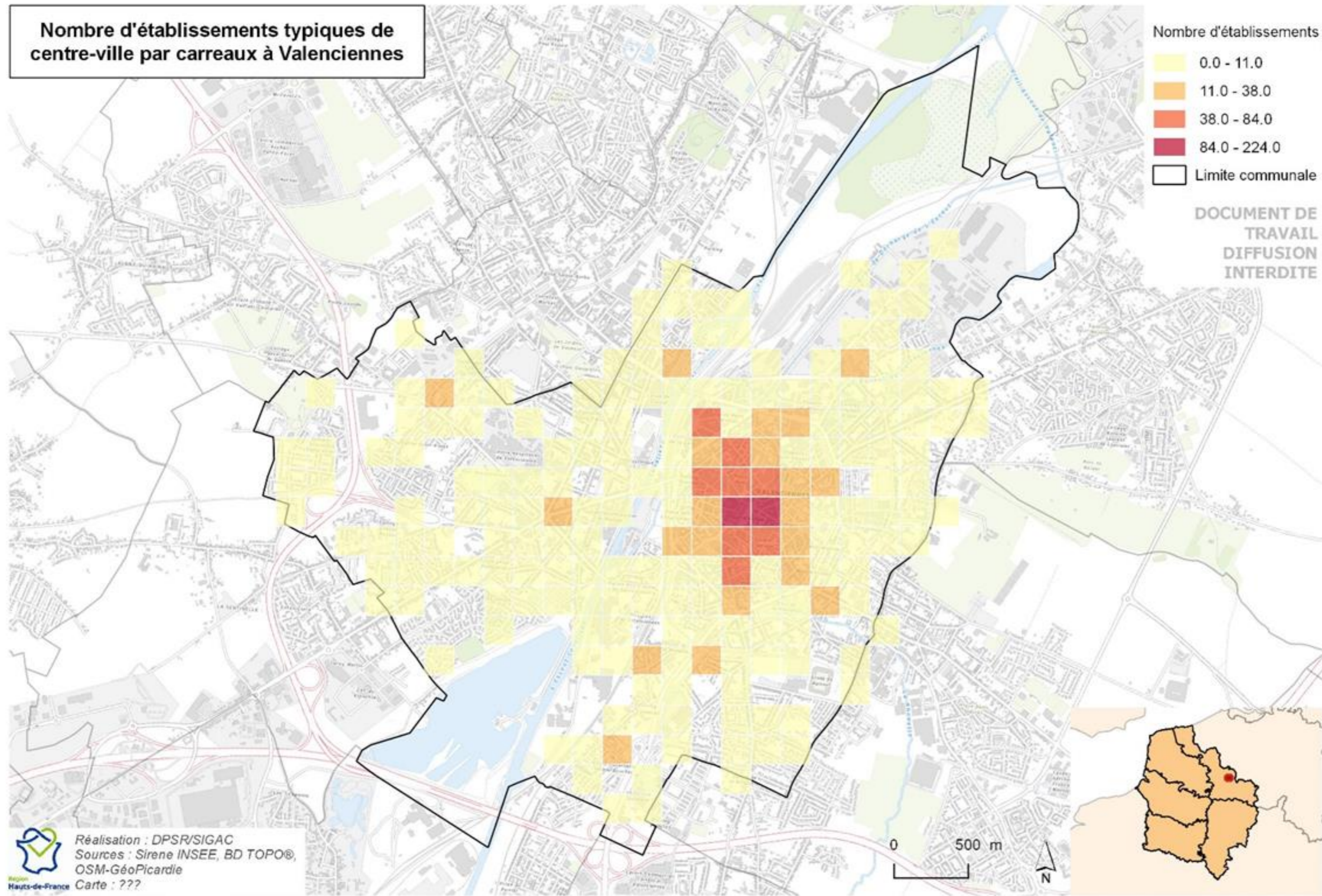
NAF Transport-logistique : activités de poste et courrier

NAF Hébergement-restauration : restaurants, cafés, hôtels...

Autre : agences immobilières, salon de coiffure, photographes, agences de voyage, administration publique générale

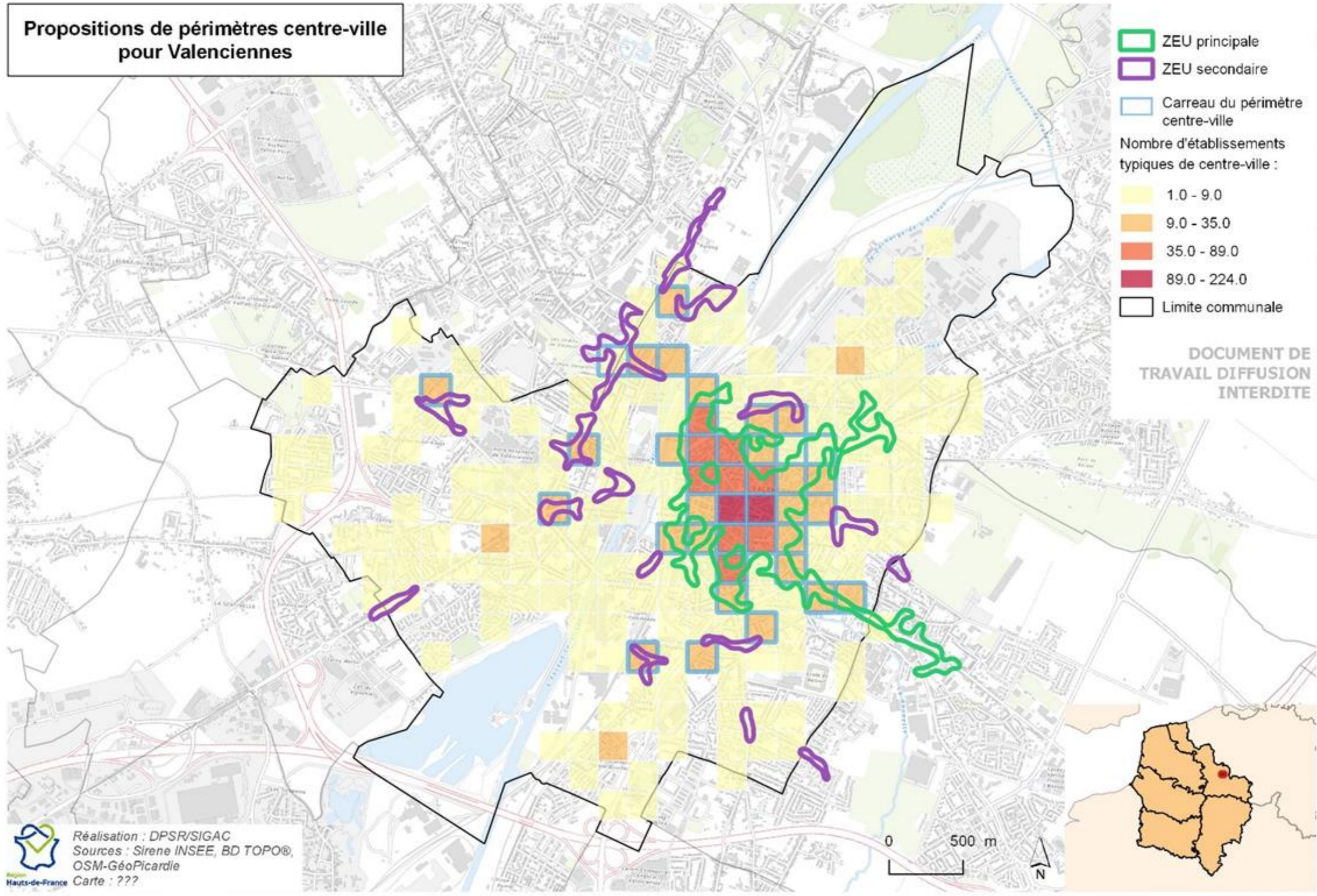
Appui sur un travail « zones économiques urbaines » à partir de la base SIRENE & travail avec les acteurs économiques locaux (ex GéoPicardie)

Nombre d'établissements typiques de centre-ville par carreaux à Valenciennes



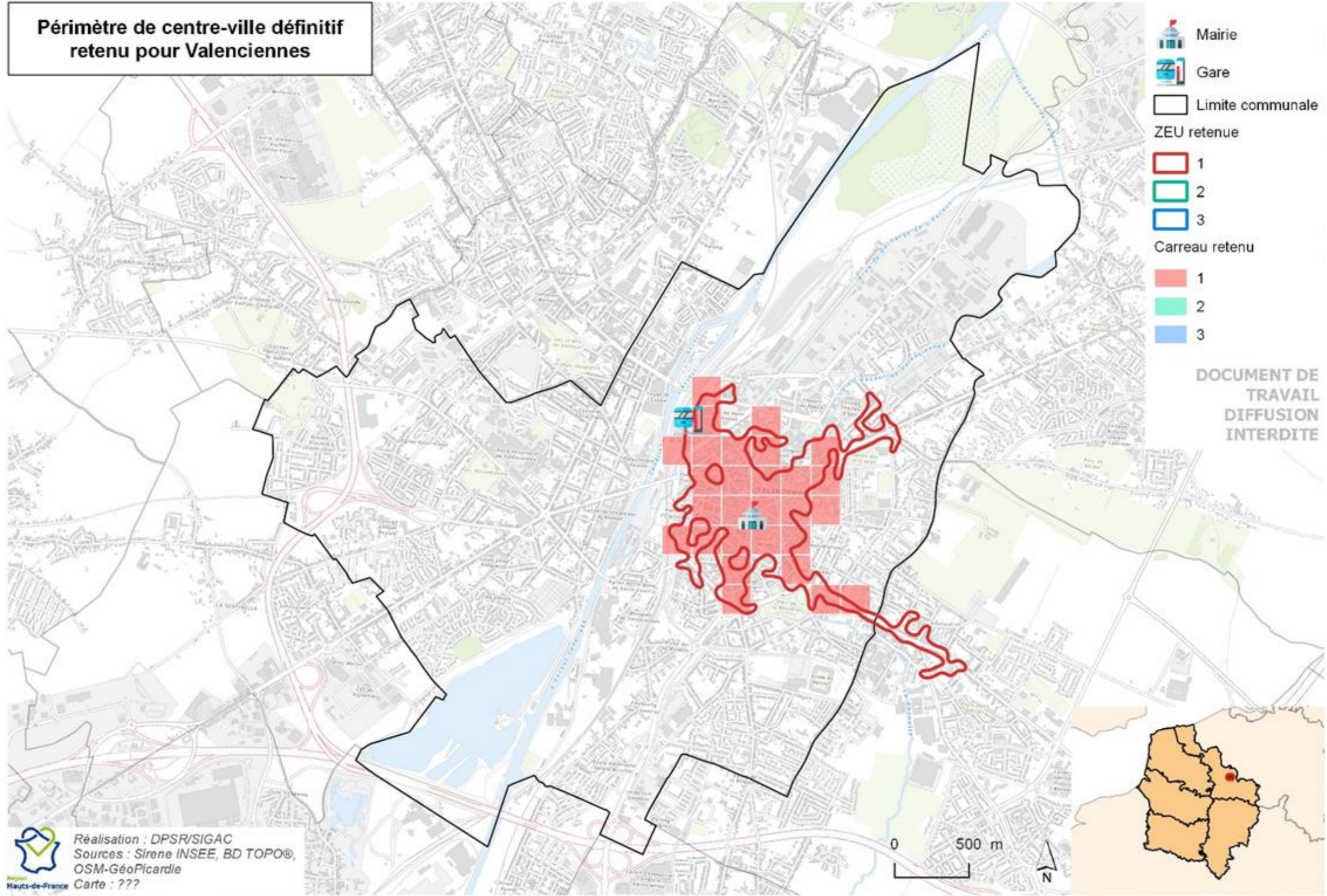
Réalisation : DPSR/SIGAC
Sources : Sirene INSEE, BD TOPO®,
OSM-GéoPicardie
Carte : ???

Propositions de périmètres centre-ville pour Valenciennes



Réalisation : DPSR/SIGAC
Sources : Sirene INSEE, BD TOPO®, OSM-GéoPicardie
Carte : ???

Périmètre de centre-ville définitif retenu pour Valenciennes



Réalisation : DPSR/SIGAC
Sources : Sirene INSEE, BD TOPO®,
OSM-GéoPicardie
Carte : ???

Données mobilisées pour l'analyse statistique

| Année | Données INSEE socio-économiques (population – logement - revenu) | Données Sirene (établissements) |
|-------------------------|--|---|
| 2010/2011 | Données carroyées | Identification des établissements actifs 2010 Rétropolation anciennes variables Apurement faux actifs |
| 2015 (2018 pour Sirene) | Données publiées le 27 juin 2019 | Apurement faux actifs |

Etapes du projet

- Expérimentation sur les communes ACV jusqu'en septembre
- Présentation et échanges avec les acteurs dans le cadre de Géo2France
- Extension aux commune de l'appel à projet Centre-ville / Centre-bourg
- Extension à de nouvelles données pour compléter l'analyse (DVF, indicateurs fonciers ...)

En savoir plus

Sraddet.participons.net

stephane.humbert@hautsdefrance.fr

