



maptiler

Valoriser l'open data géographique, des échelles globales à locales

Nicolas BOZON, MapTiler

www.maptiler.fr

ventes@maptiler.fr



GEODATA
DAYS 2019

SPONSOR
BRONZE

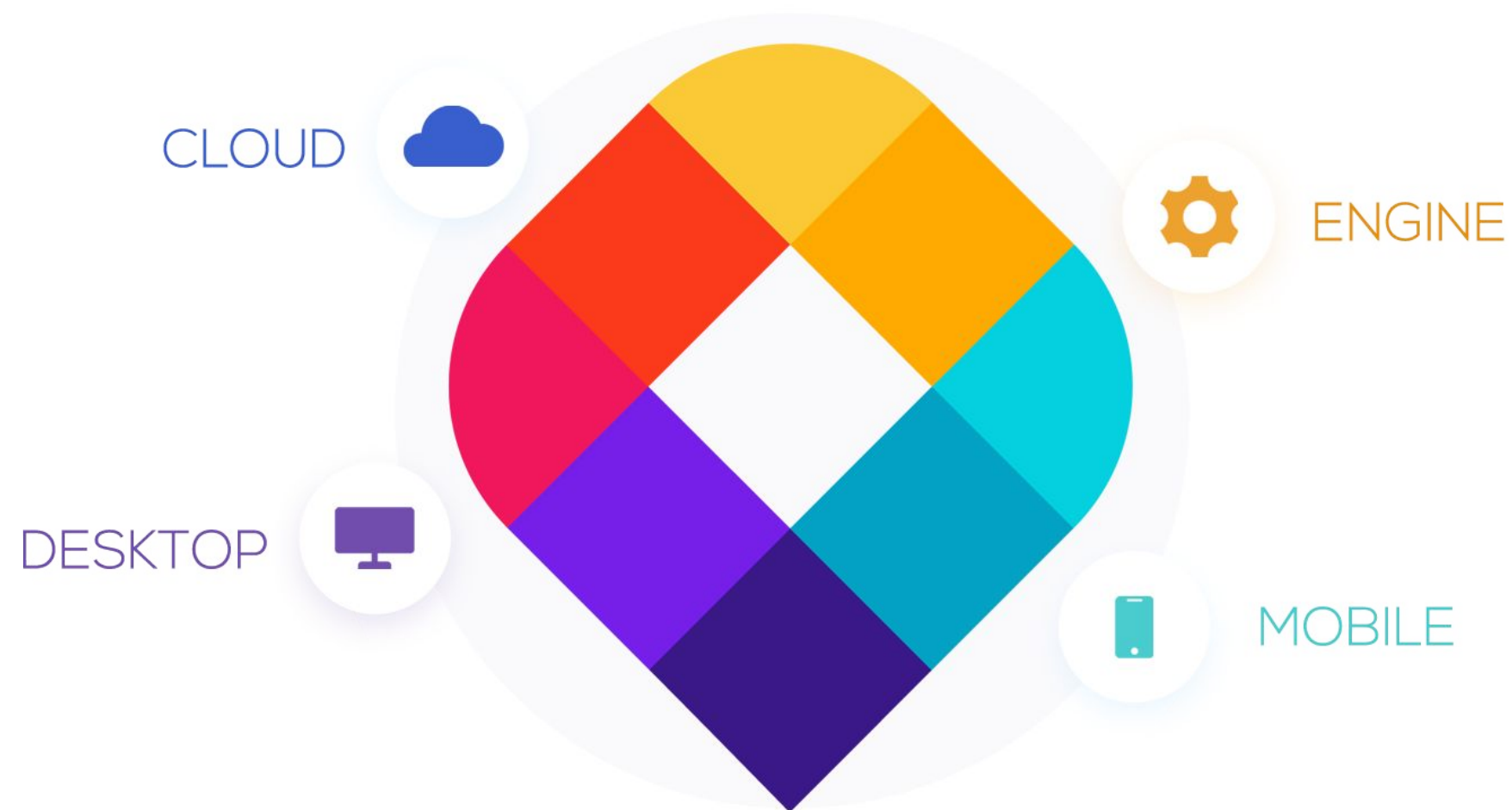


maptiler

Créez vos propre cartes

<https://maptiler.fr>

MapTiler est une famille de logiciels dédiés à la conception, la production et l'hébergement de cartes pour le web.



Cartographie avancée
Tuiles vectorielles
Tuiles raster (GPU)
Projections locales
API cartographique

cloud.maptiler.com



Une infrastructure de données géographiques haute disponibilité

Serveurs à Paris,
Gravelines, Roubaix,
Marseille et La Réunion.



Performance
Interopérabilité
Flexibilité



maptiler Streets

Fond de plan **global**

Données **OpenStreetMap**

Schéma **OpenMapTiles**

Disponibile dans plus de **60 langues**





maptiler Streets

Customize Streets

COLORS

LANGUAGE

MISC



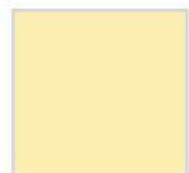
Landscape



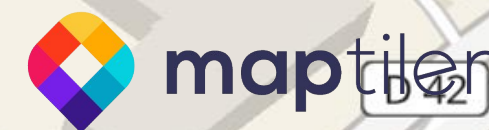
Water



Global landcover



Transportation





maptiler Pastel

Customize Pastel

COLORS

LANGUAGE

MISC



Landscape



Water

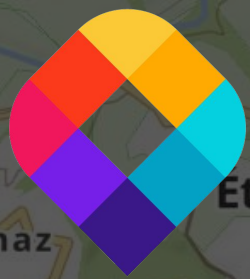


Nature



Roads





maptiler Topo

Customize Topographique

COLORS

LANGUAGE

MISC



Landscape



Water



Nature



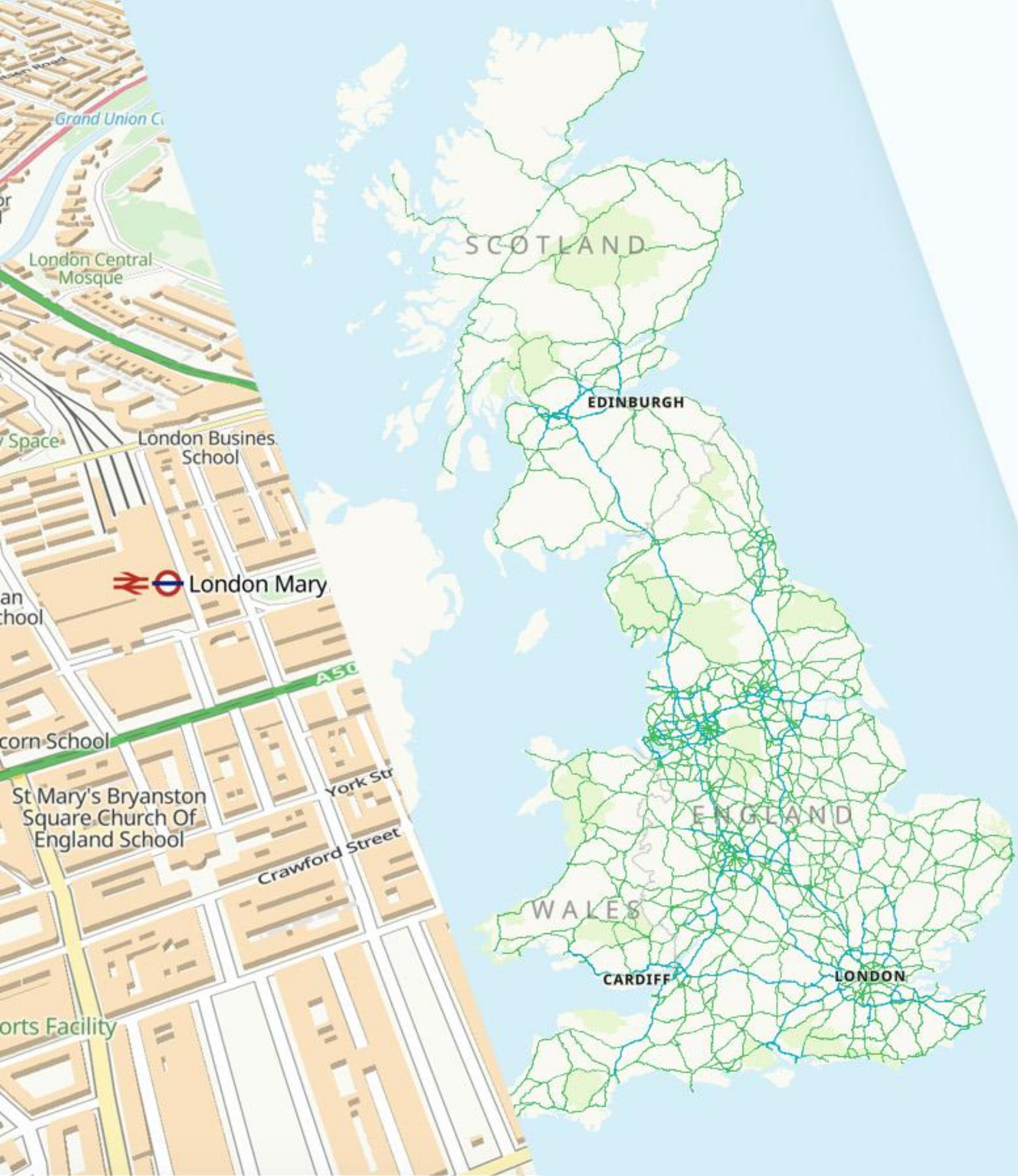
Transportation



maptiler

Données ouvertes locales

Tuiles vectorielles **ZoomStack**



Données ouvertes locales

Tuiles vectorielles **Parcelaire Express**

Données PCI vecteur
en cours d'intégration

IGN

INSTITUT NATIONAL
DE L'INFORMATION
GÉOGRAPHIQUE
ET FORESTIÈRE



Projections locales

Production et visualisation de tuiles vectorielles en **Lambert 93** (EPSG:2154)

Ou tout autre système local comme par exemple pour les DROM (EPSG:32620 ou EPSG:5490, EPSG:4971, EPSG:4235 ...).

bientôt disponible sur maptiler.fr !

epsg.io 

 maptiler

Carte satellite **globale**

Imagerie **Sentinel 2** à 10m

Couverture **2018** sans nuages

Amélioration des couleurs





maptiler Satellite

L'ensemble des
Etats-Unis
(Orthophoto $\leq 1\text{m}$)

Miami (30cm)





maptiler Satellite

L'ensemble des
Pays-Bas
(Orthophoto 25cm)

Amsterdam (25cm)



maptiler

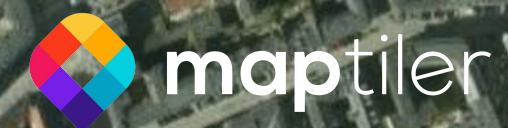
© MapTiler © OpenStreetMap contributors



maptiler Satellite

L'ensemble du
Danemark
(Orthophoto 12,5cm)

Copenhague (12,5cm)

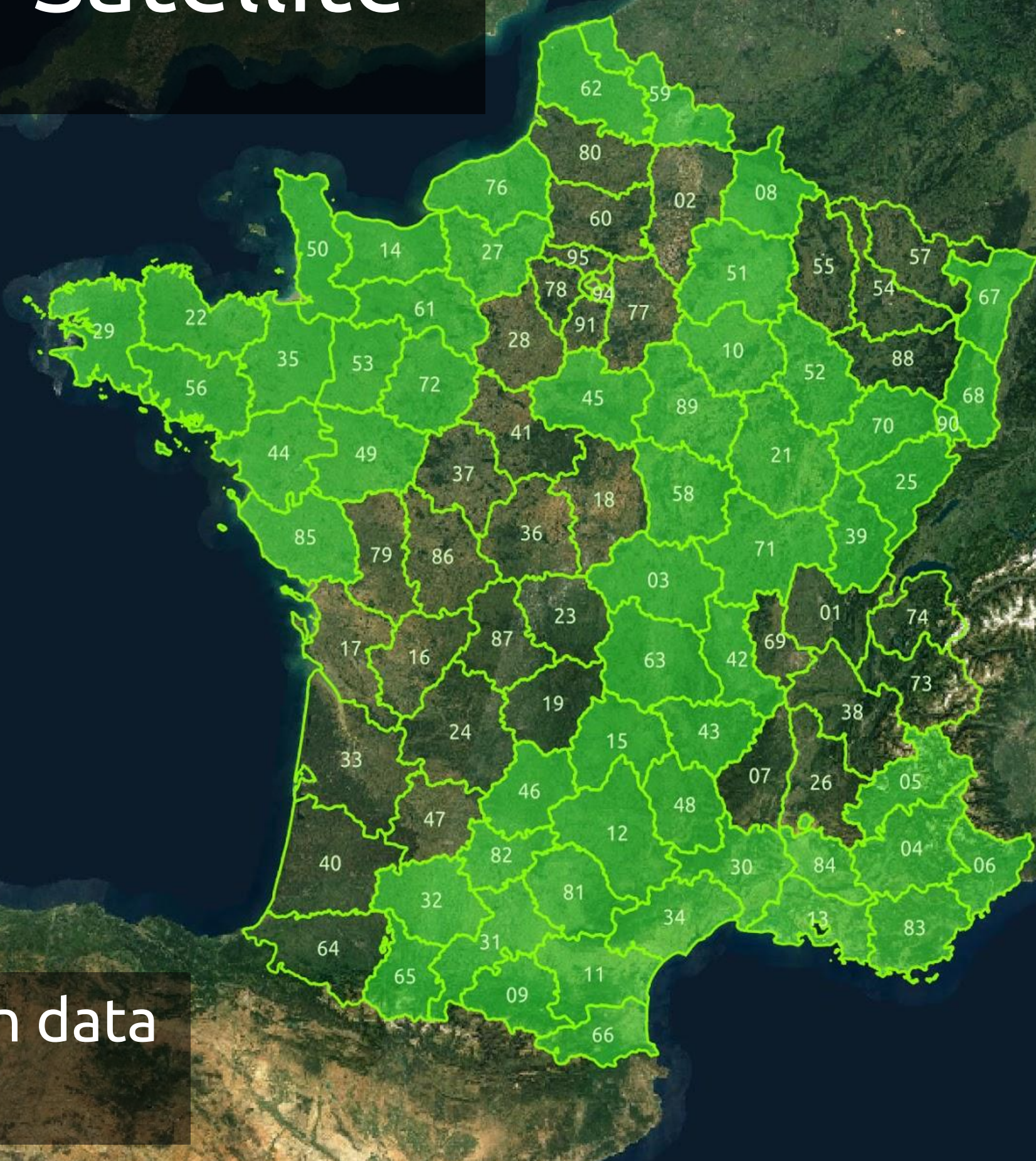


maptiler



maptiler Satellite

... et bientôt
la **France** !
(BD Ortho HR 20cm)



60 départements open data
en cours d'intégration





maptiler Satellite

+ 6 villes françaises
ortho opendata
≤10 cm

Brest (10cm)



Géoservices



Tuiles vectorielles

Compatibles OpenLayers, Leaflet, Mapbox



Tuiles raster

Compatibles XYZ, OpenLayers, Leaflet, Mapbox



Services de cartes (WMTS)

Compatibles avec QGIS et ArcGIS



Cartes statiques

Print, vignettes, aperçus...

GRATUIT

100 000 requêtes
par mois

Usage non commercial

cloud.maptiler.com



maptiler DESKTOP

Conversion de données SIG en
tuiles vectorielles ou raster



maptiler CLUSTER

Traitements de données
géographiques (très)
volumineuses



maptiler CLOUD

Création et hébergement de
cartes pour vos produits



maptiler MOBILE

Utilisation de vos cartes Maptiler
dans Android & iOS, même déconnecté

Questions ?

Merci !

Nicolas BOZON

nicolas.bozon@maptiler.fr

04 28 29 15 42

www.maptiler.fr

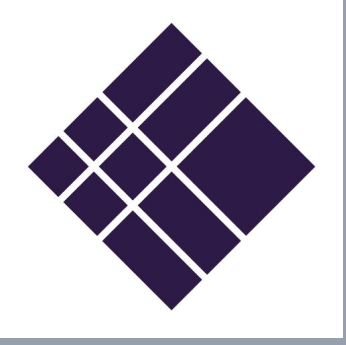
[@MapTiler_FR](https://twitter.com/MapTiler_FR)



SPONSOR
BRONZE



Search...



timemachineatlas.eu



1548