

ATELIER GEOFONCIER



2 & 3 JUILLET 2019

LES JOURNÉES NATIONALES
GÉONUMÉRIQUES
de L'AFIGÉO & DÉCRYPTAGÉO

ARTOIS EXPO - ARRAS - HAUTS-DE-FRANCE



2 & 3 JUILLET 2019

LES JOURNÉES NATIONALES
GÉONUMÉRIQUES
de L'AFIGÉO & DÉCRYPTAGÉO

ARTOIS EXPO - ARRAS - HAUTS-DE-FRANCE

Portail **GEOFONCIER**

Nouveaux Services

Nouveau Modèle économique

Joël PIEGAY

Président SAS Geofoncier

P BEZARD-FALGAS

Délégué national du Portail Geofoncier



LE CONCEPT DU PORTAIL GEOFONCIER

La volonté de l'OGE de moderniser la délégation de Service Public pour :

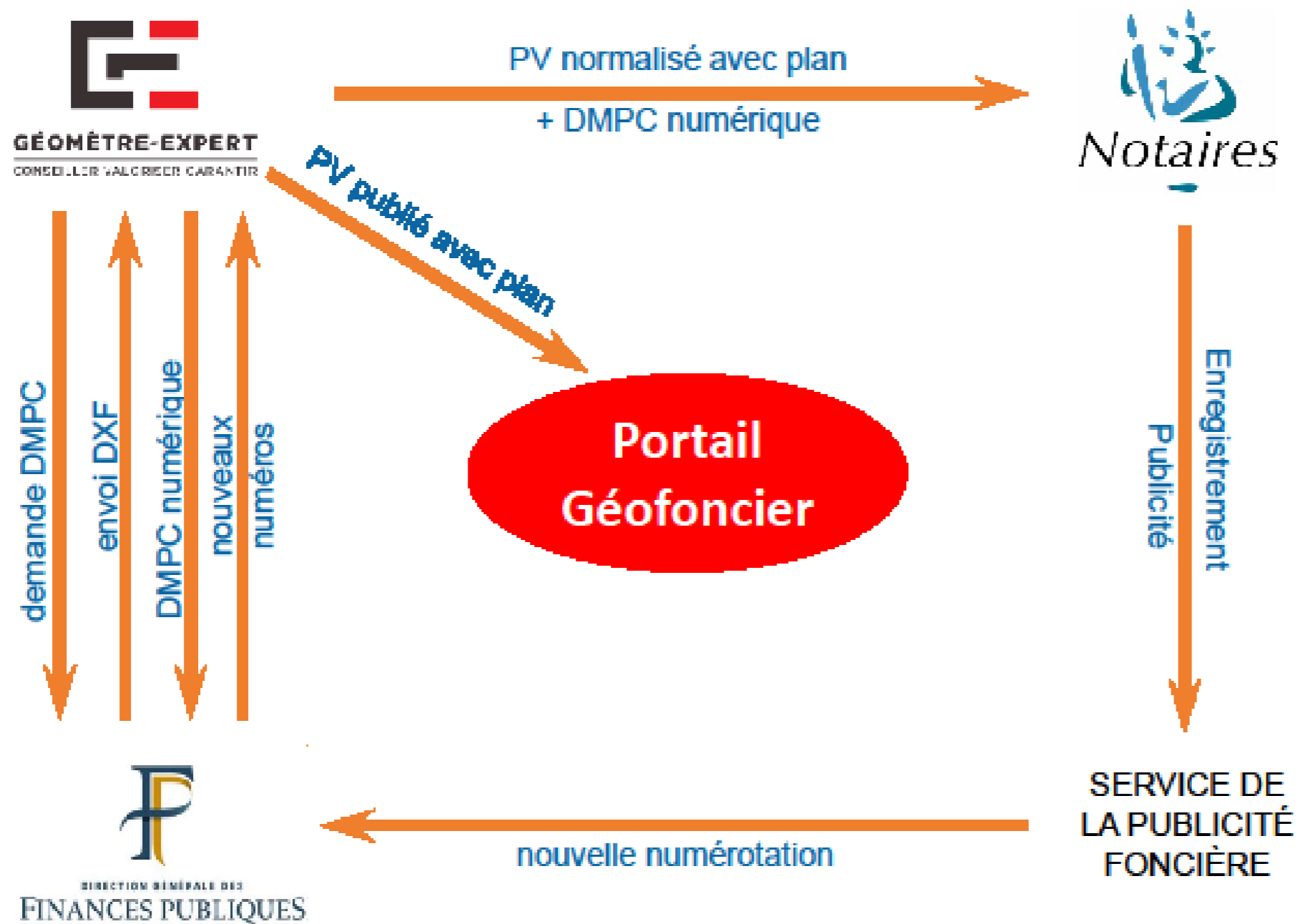
- * la mission régaliennne de la définition du Foncier
- * les missions de production et de mise à jour du plan cadastral
- * construire la « Chaine numérique du foncier »

L'application de la Directive INSPIRE pour :

- diffuser librement la Métadonnée du Foncier
- diffuser des données et des services aux géomètres experts
- proposer des données et des services aux clients et partenaires

La Chaîne numérique du FONCIER

Vers la « chaîne numérique du foncier »



HISTORIQUE du portail Geofoncier

2010 : Ouverture du Portail GEOFONCIER

2010 : Utilisation de l'API du Géoportail de l'IGN

2011 : Ouverture du Portail au GRAND PUBLIC

2012 : Mise en ligne du RFU (référentiel foncier unifié)

2013: Début de la Dématérialisation des DMPC

2017 : *** Portail Geofoncier ALSACE-MOSELLE ***

2019/2020 : Une nouvelle version Portail Geofoncier V2



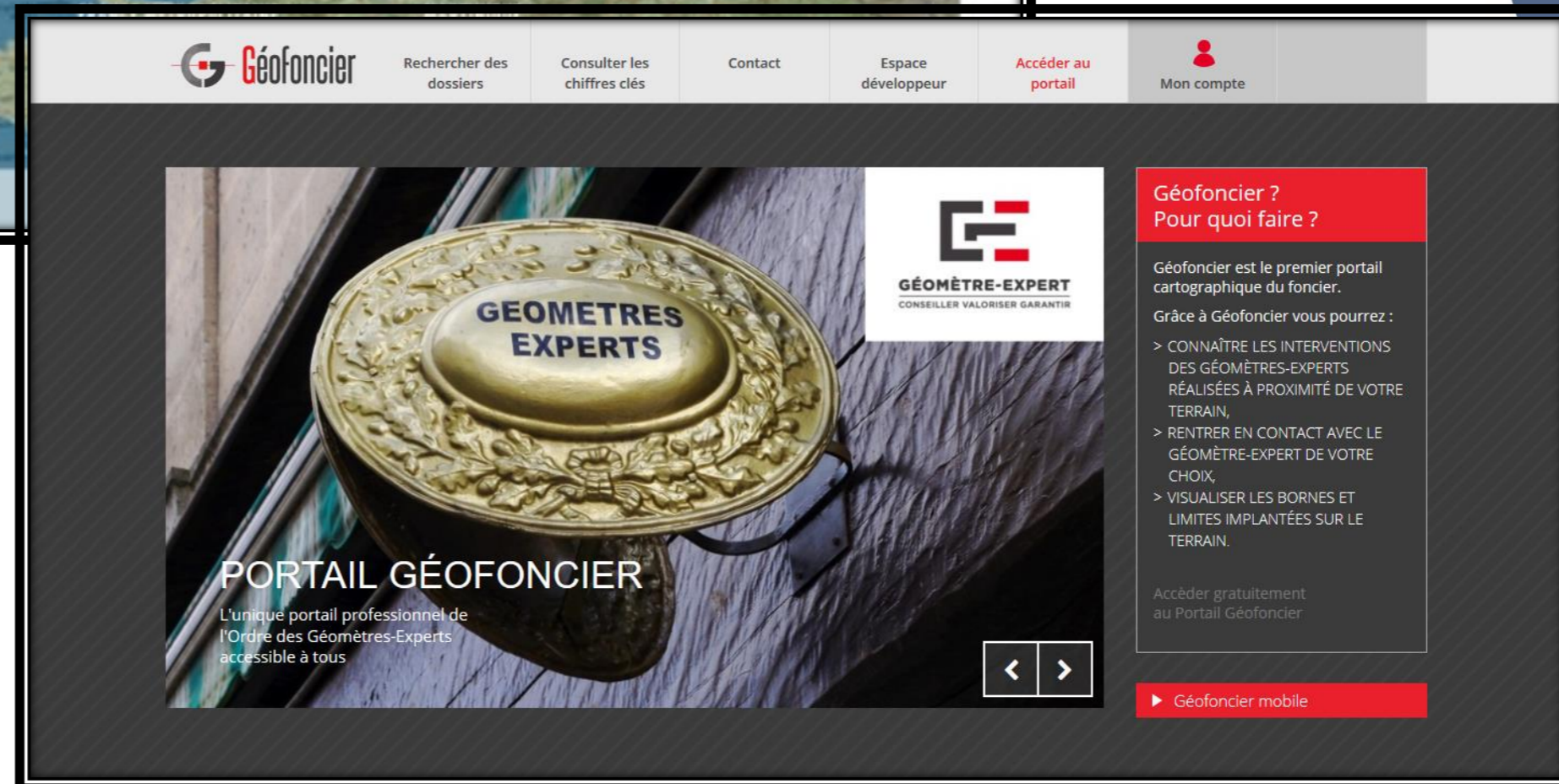
2010-2012



2012-2016



2016



Les **CONTENUS** du Portail Geofoncier (à ce jour ...)

- 4 000 000** d'interventions FONCIERES géolocalisées : « GE »
- 13 000 000** d'objets RFU géoréférencés centimétriques
- 4 300 000** DA cadastraux dématérialisés et géolocalisés
- 7 200 000** DMPC avec les données de filiation cadastrale (DFI)

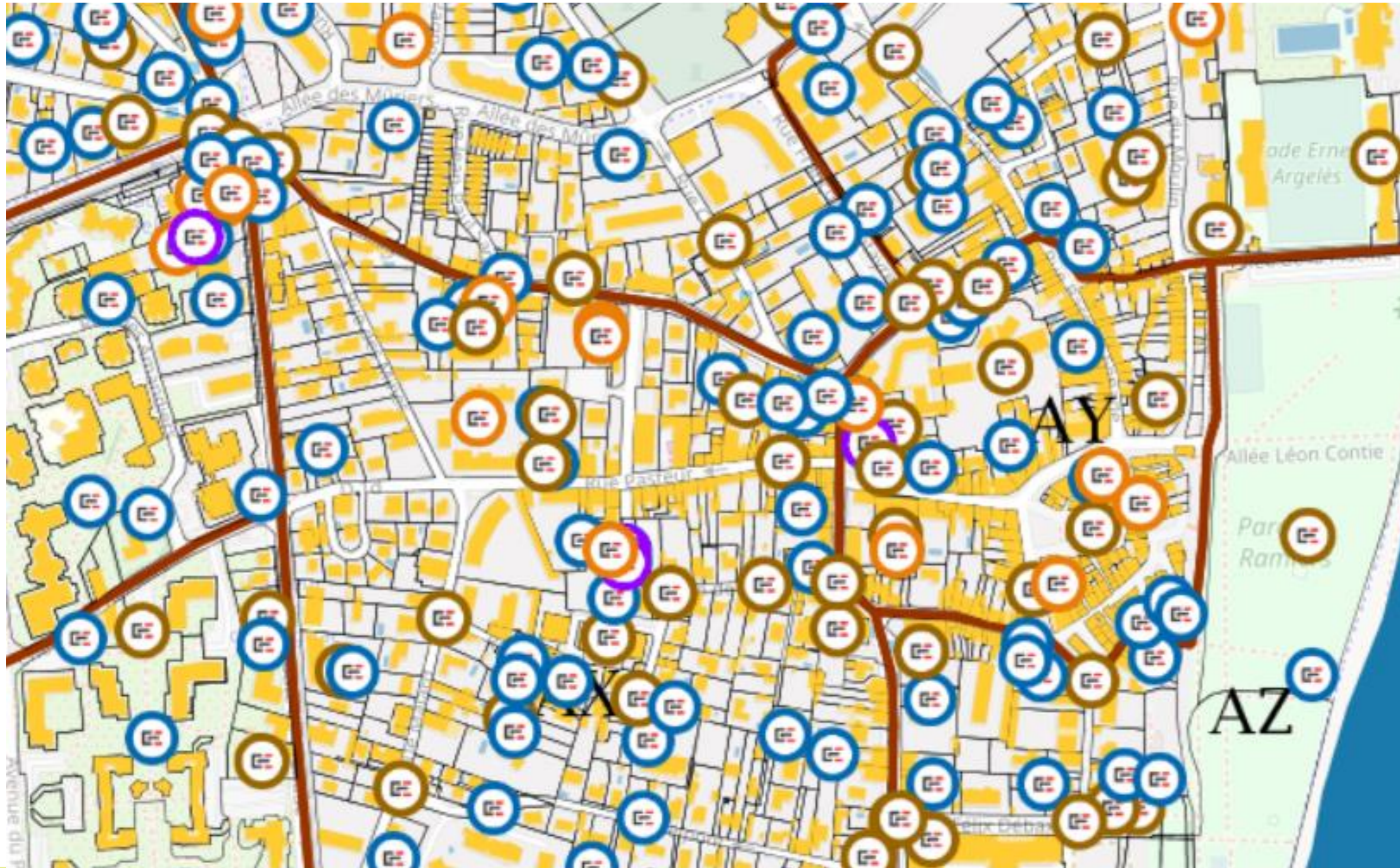
Les données des dossiers des géomètres experts

(10 000 données foncières versées chaque jour par les GE)

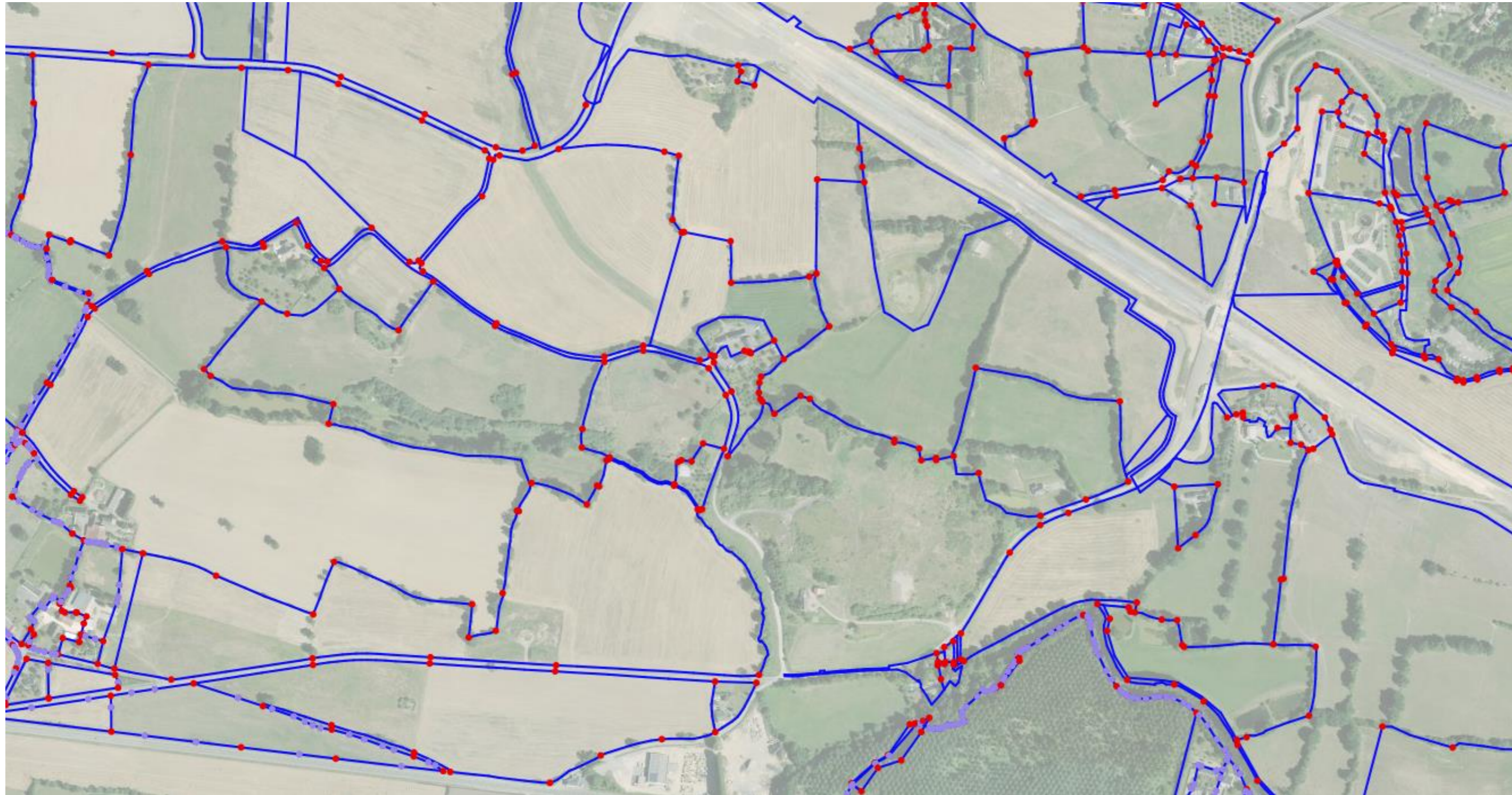
Les flux de données géographiques et réglementaires publiques :

Cadastre, IGN, urbanisme, environnement, risques, patrimoine, agriculture, topographie, DVF...

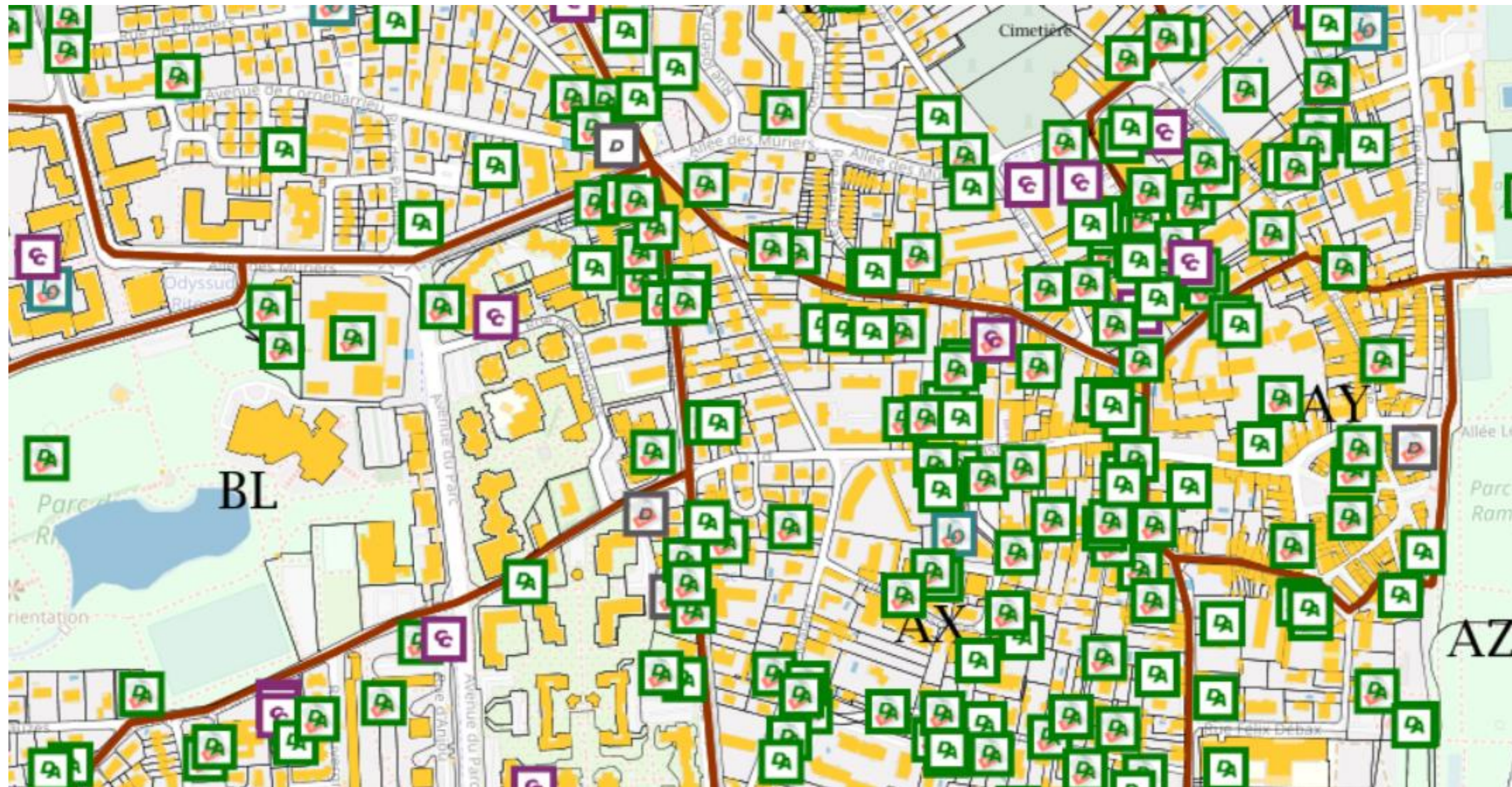
Les **CONTENUS** du Portail Geofoncier : **FONCIER**



Les **CONTENUS** du Portail Geofoncier : RFU



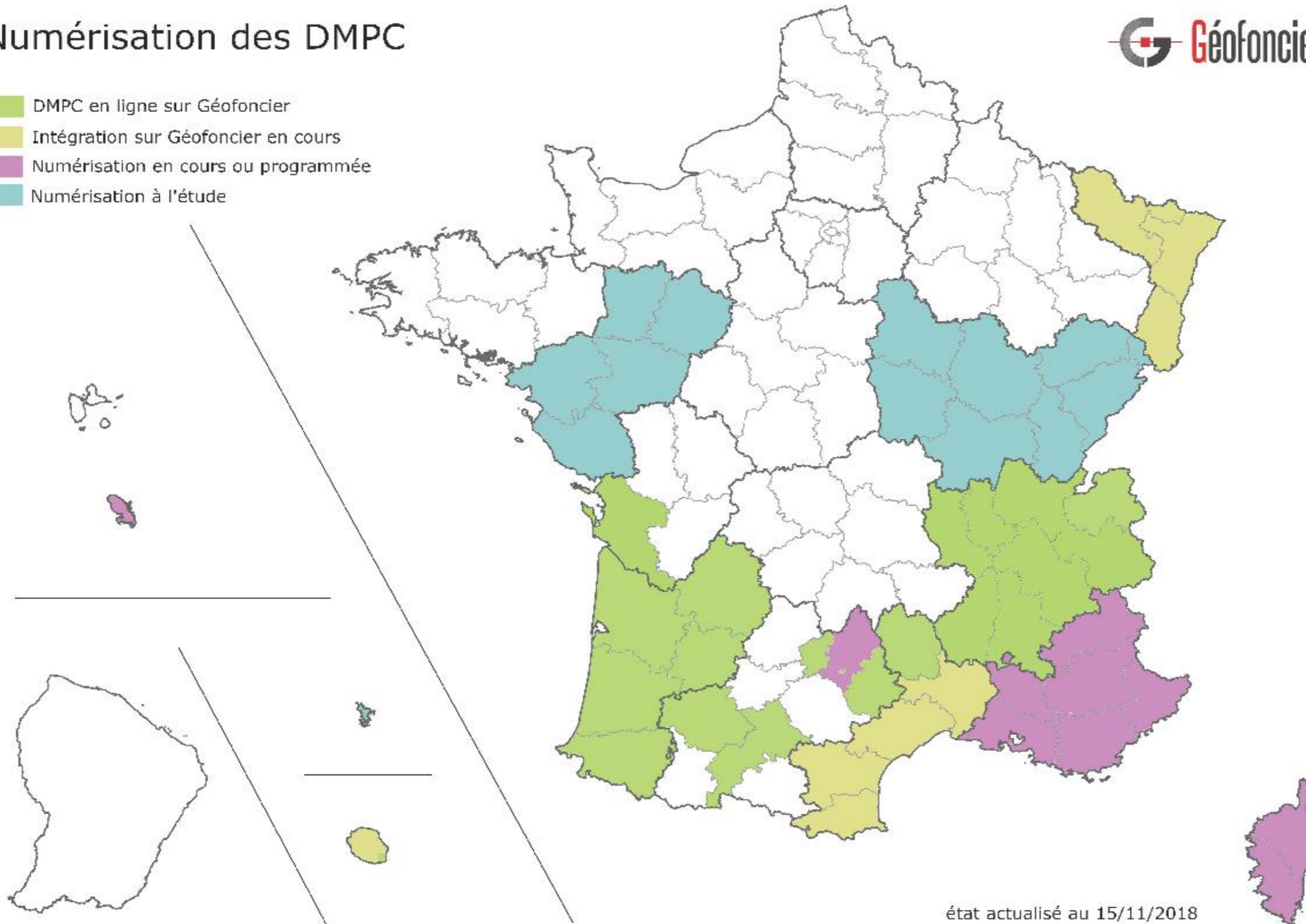
Les CONTENUS du Portail Geofoncier : DA / DMPC



Les **CONTENUS** du Portail Geofoncier : **DMPC**

Numérisation des DMPC

- DMPC en ligne sur Géofooncier
- Intégration sur Géofooncier en cours
- Numérisation en cours ou programmée
- Numérisation à l'étude



4,5 millions

13,5 millions

état actualisé au 15/11/2018

Les acteurs-utilisateurs du Portail Geofoncier

(à ce jour ...)

1 800 Géomètres experts producteurs de données

7 000 Professionnels du foncier et de l'immobilier

(45 métiers identifiés : notaires, immobilier, agriculture, urbanisme...))

28 000 Particuliers-propriétaires

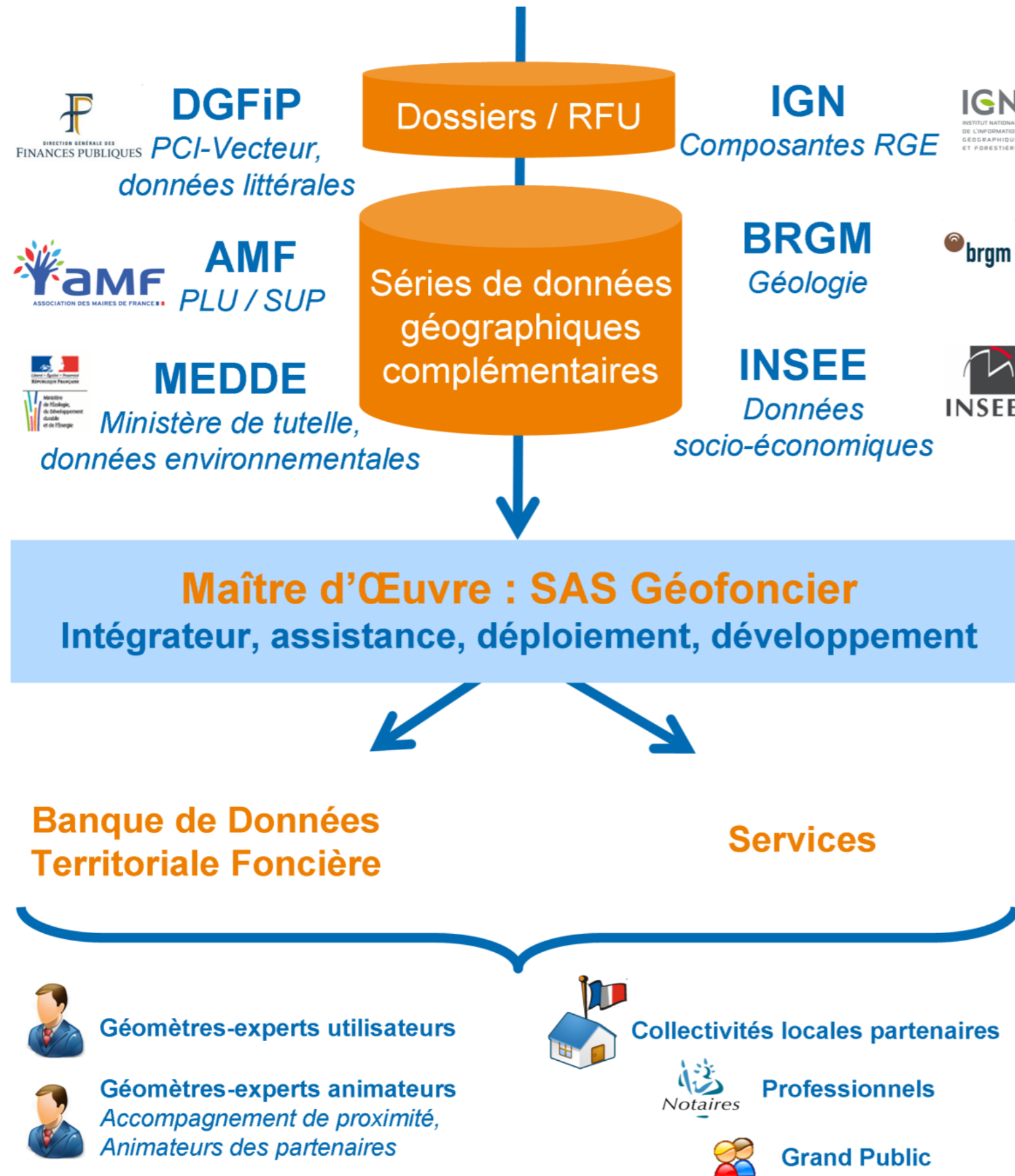
800 Agents de la DGFIP (cadastre)

700 Collectivités locales et territoriales

800 Enseignants



Géofoncier



Organigramme de fonctionnement



Actionnaire unique (OGE / GED)

Les fonctions du Portail Geofoncier

Métadonnées et Données : Collecte et Diffusion :

Des métadonnées des interventions foncières géolocalisées

Des données Foncières (bornage, division, copropriété, lotissement ...)

Des données du RFU géoréférencées-centimétriques



Les fonctions du Portail Geofoncier

Des données du RFU géoréférencées-centimétriques



Les fonctions du Portail Geofoncier

Les SERVICES à valeur ajoutée :

Téléchargement de documents fonciers (service payant)

Mise à disposition du RFU à la DGFIP et à l'IGNF pour la RPCU

Dématérialisation et géolocalisation des DMPC «La Mémoire du foncier»

Production des données de filiation des parcelles cadastrales (DFI)

Intégration d'une plateforme de Signatures électroniques



Les fonctions du Portail Geofoncier

Les SERVICES à valeur ajoutée :

Téléchargement de fiches PARCELLE :

Renseignements synthétiques et multithématiques de la parcelle

Téléchargement direct des dossiers d'un ou plusieurs Géomètres experts :

Service proposé aux partenaires en relation avec leur(s) géomètres experts

Analyse des données des Valeurs foncières (DVF)

Service de géolocalisation et d'analyse multicritères

Mise à disposition d'une API Geofoncier :

Pour tous utilisateurs et éditeurs d'outils géomatiques

Les évolutions du Portail Geofoncier : **CAP 2023**

Une **NOUVELLE** Version : **GEOFONCIER V 2**

Avec une nouvelle architecture et une nouvelle ergonomie orientée métier

Un **NOUVEAU** Modèle économique :

Ouverture d'abonnements et de services dédiés

Un **PROJET NATIONAL**: la **Dématérialisation des Données mémoire du Foncier**:

DMPC , Plans de remembrement, Modèle 40 , archives des cabinets....(+ de 5 M€...)

Les nouveaux SERVICES du Portail Geofoncier

Dédié aux COLLECTIVITES LOCALES :

Ouverture du portail « Géomètre expert » à leur Service Foncier pour :

Géolocalisation de leurs interventions foncières

Accès aux données des géomètres experts

Versements de leurs données de délimitation des propriétés publiques

Versement de leurs données RFU

Versement des données d'alignement

Portail Geofoncier : PROSPECTIVES

GEOFONCIER et les Données Géographiques Souveraines :

- **DGFIP – OGE/GE – Notaires – SPF**
- **Vers la « chaine numérique du foncier »**

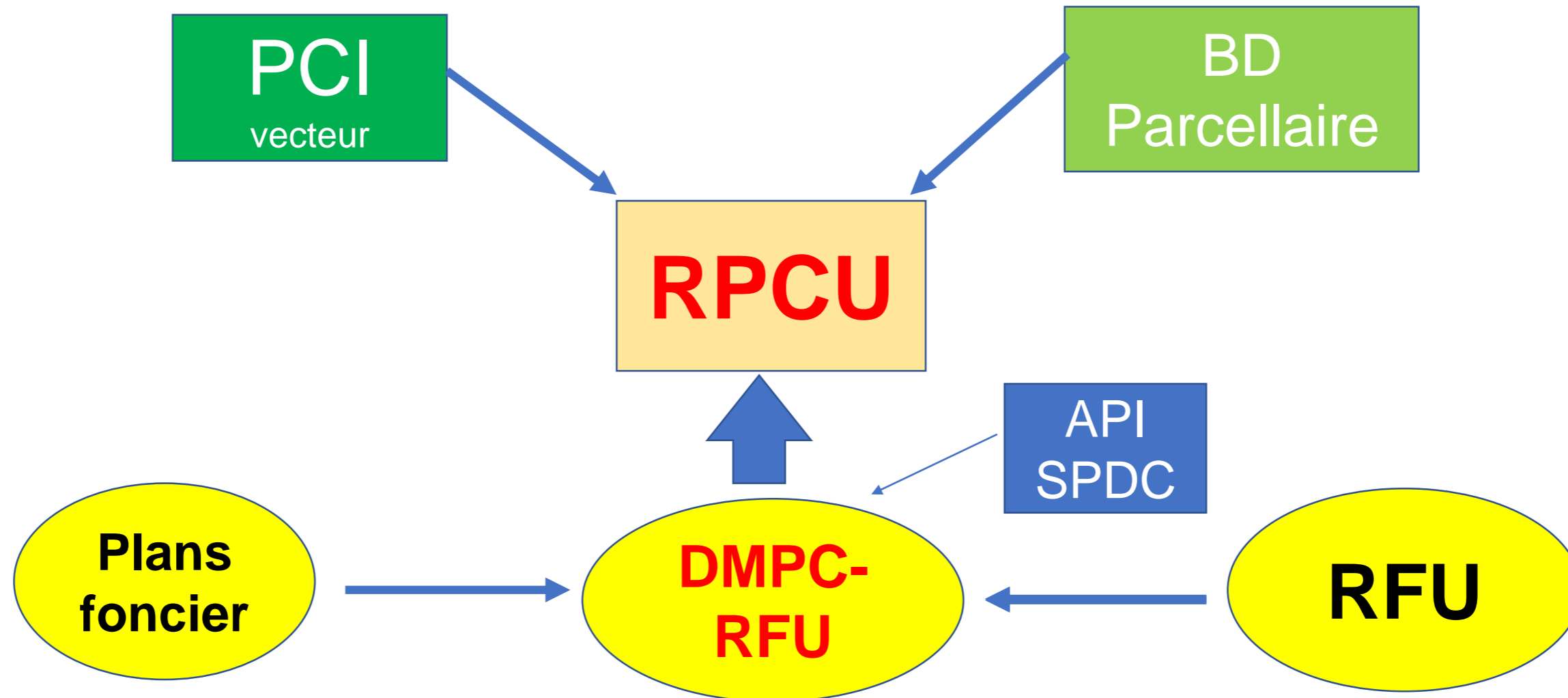
- **IGN – DGFIP – OGE / GE – GEOFONCIER**
- **Vers un Plan cadastral dynamique et modernisé**



Les DEFIS à relever : La Mise à jour dynamique

202... : Plans foncier + RFU + DMPC + SPDC = l'OPENDATA-FONCIERE

avec un DMPC
« inversé » !...



En savoir plus

www.geofoncier.fr

contact@geofoncier.fr

