



2 & 3 JUILLET 2019

LES JOURNÉES NATIONALES
GÉONUMÉRIQUES
de L'AFIGÉO & DÉCRYPTAGÉO

ARTOIS EXPO - ARRAS - HAUTS-DE-FRANCE



2 & 3 JUILLET 2019

LES JOURNÉES NATIONALES
GÉONUMÉRIQUES
de L'AFIGÉO & DÉCRYPTAGÉO

ARTOIS EXPO - ARRAS - HAUTS-DE-FRANCE

PCRS et animation départementale dans le Morbihan

Sylvaine LE NOXAIC-DUCEUX

LORIENT
AGGLOMÉRATION

Vincent DESHOUX



un syndicat
au service
des territoires



PCRS et ANIMATION DÉPARTEMENTALE DANS LE MORBIHAN

- I - Des Territoires et des Acteurs**
- II - Une double gouvernance locale**
- III - Une double approche opérationnelle**
- IV - Un double paradigme conventionnel**
- V - Un double paradigme de diffusion**



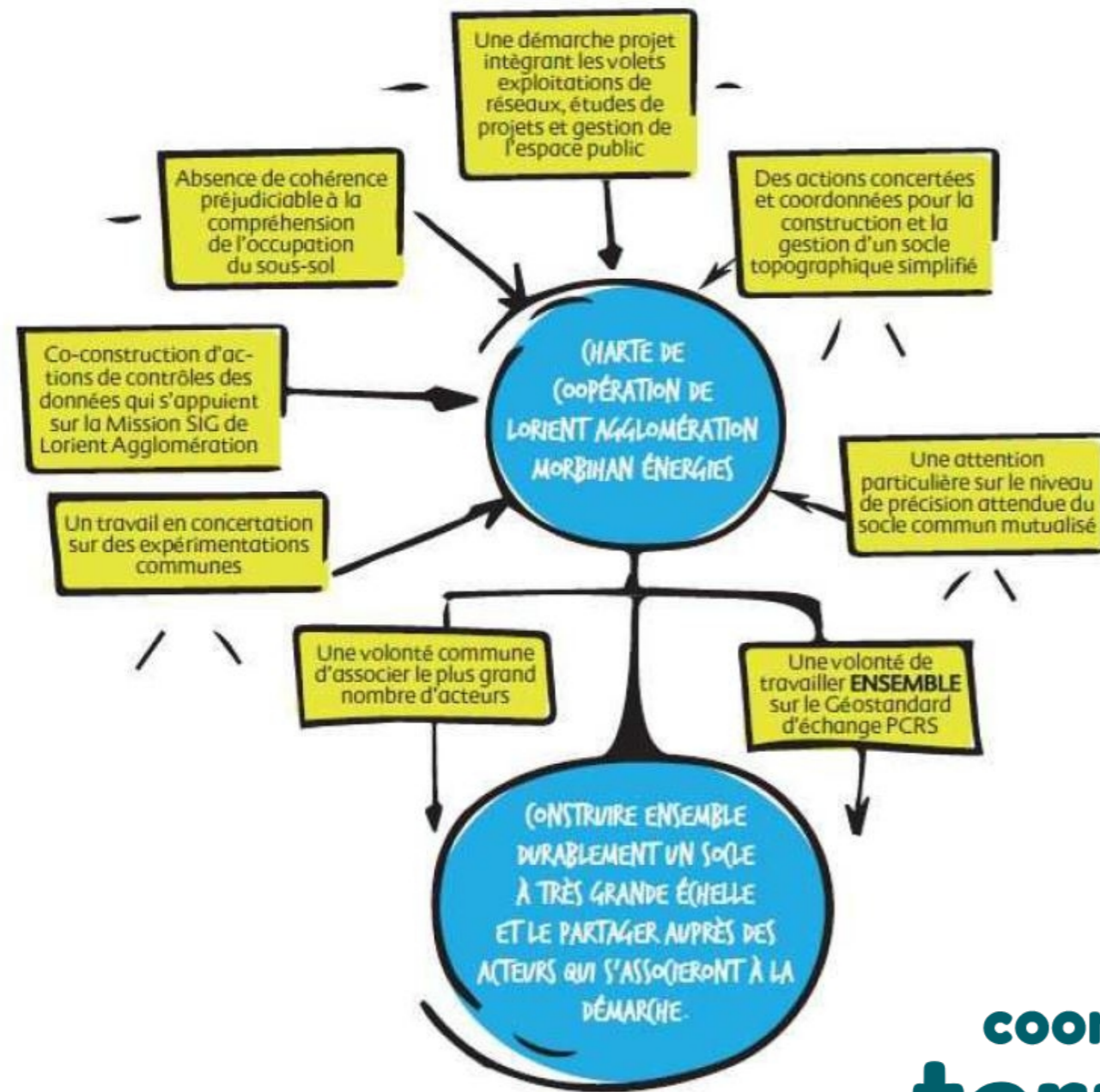
I - Des Territoires et des Acteurs

Une démarche territoriale multi-échelle imbriquée



II - Une double gouvernance Locale

Cohérence et coordination
départementale entre deux ALPC



GT 1
GOUVERNANCE



GT 2
TECHNIQUE



La sphère des Collectivités Territoriales
et
La sphère des Gestionnaires de réseaux
sensibles,... et non sensibles

III - Une double approche opérationnelle

Étape 1 - Une image aérienne à 5 cm de résolution

- pour assurer une réponse directe au standard PCRS homogène sur tous les territoires et pour tous les acteurs
- expérimentation locale sur 5 km² en 1998 avec un prestataire
- et réflexion départementale avec l'IGN



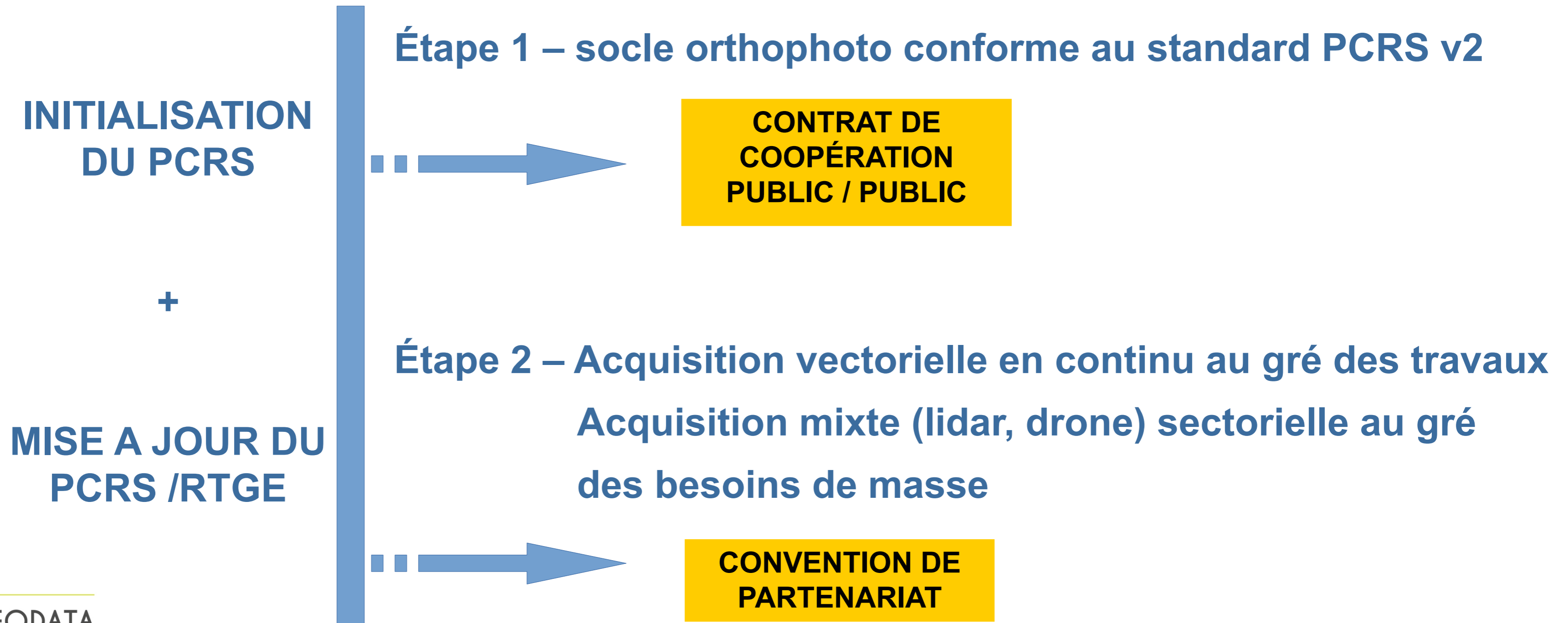
Étape 2 – La constitution du plan de surface topographique

pour :

- capitaliser et agréger les levés topographiques
- définir une nomenclature commune partagée
- harmoniser les levés et les rendus avec un guide de prescriptions techniques



IV - Un double paradigme conventionnel



IV - Un double paradigme conventionnel

Étape 1 – Contrat de coopération public / public

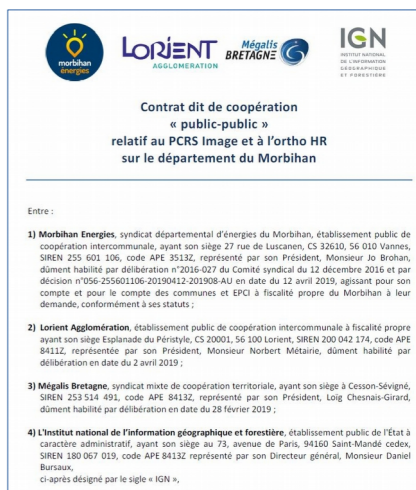
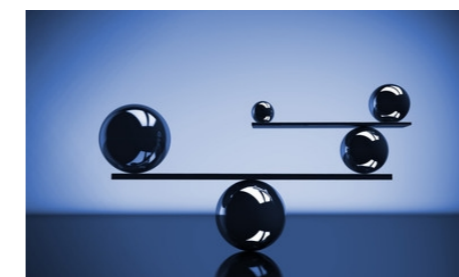
-- des acteurs publics :



-- article L 2511-6 du code de la commande publique entre pouvoirs adjudicateurs

- **une mutualisation pour réaliser un objectif commun**
- **une coopération qui n'obéit qu'à des considérations d'intérêt général**
- **une coopération qui exclue les capitaux privés**

-- un plan de financement équilibré et pondéré



IV - Un double paradigme conventionnel

Étape 2 – Convention de partenariat

-25 communes

LORIENT
AGGLOMÉRATION



ENEDIS
L'ELECTRICITE EN RESEAU

GRDF
GAZ RESEAU
DISTRIBUTION FRANCE



FINANCEMENT

- ⇒ 50% financés par Lorient Agglomération sur la base des compétences et de ses besoins
- ⇒ 50% autres financeurs ayant un usage du plan et cycle des données



GOVERNANCE GT1

- ⇒ 2 réunions/an
- ⇒ Membres du COPIL ayant adhéré par convention avec l'Autorité Publique Locale Compétente (APLC)
- ⇒ Prise en compte des demandes selon le degré d'urgence



GROUPEMENT DE COMMANDE

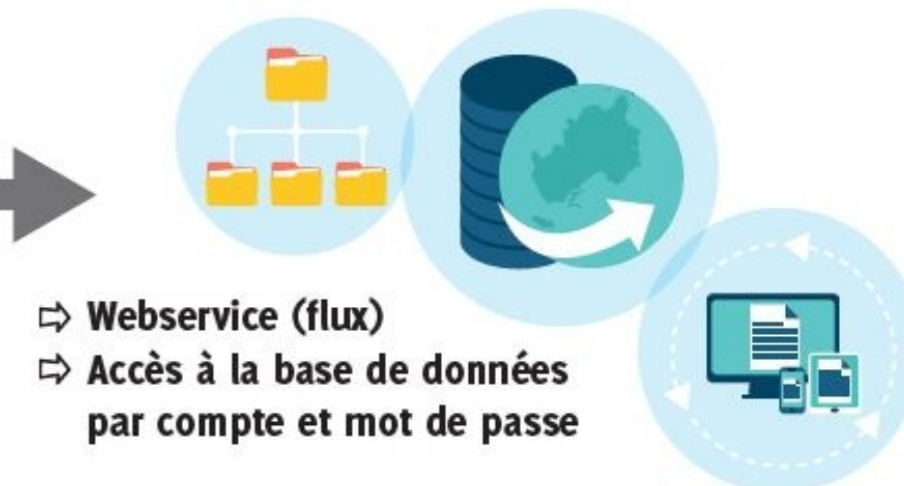
Via une plateforme et formulaire web (recensement, demandes et téléchargement des plans)



COMMUNICATION



DIFFUSION DE L'INFORMATION



UN BESOIN COMMUN = UN PARTAGE JUSTE ET ÉQUITABLE

V - Un double paradigme de diffusion

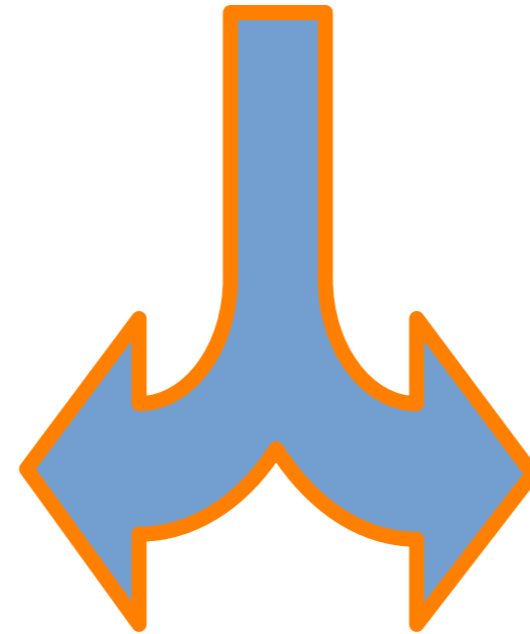


**CADRE DE COOPÉRATION
PUBLIC / PUBLIC**

**Données sous
licence ODbL**

**Obsolescence
programmée**

PCRS 56



CONVENTION DE PARTENARIAT

**Données sous
licence partenariale**

Mise à jour assurée

En savoir plus

Sylvaine LE NOXAIC-DUCEUX

sduceux@agglo-orient.fr

Vincent DESHOUX

vincent.deshoux@morbihan-energies.fr

